

Exklusives Baugrundstück mit Altbestand in Fuschl am See – Wohntraum in Seenähe!



Objektnummer: 555

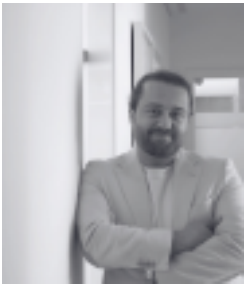
Eine Immobilie von IMMO Oberndorfer Fazlali GmbH

Zahlen, Daten, Fakten

Art:	Grundstück - Baugrund Eigenheim
Land:	Österreich
PLZ/Ort:	5330 Fuschl am See
Kaufpreis:	798.000,00 €
Provisionsangabe:	

3% des Kaufpreises zzgl. 20% USt.

Ihr Ansprechpartner



Siawash Fazlali, MSc

IMMO Oberndorfer Fazlali GmbH
Fürbergstraße 42A
5020 Salzburg

T +43 662 83310233

H +43 664 88606453

Gerne stehe ich Ihnen für weitere Informationen oder einen Besichtigungstermin zur Verfügung.



Objektbeschreibung

Sie sind auf der Suche nach einem Baugrund für Ihr Eigenheim in einer der begehrtesten und idyllischsten Regionen des Salzburger Salzkammergutes? Dann haben wir genau das Richtige für Sie! In Fuschl am See, eingebettet in eine traumhafte Naturkulisse, steht ein großzügiges Grundstück zum Verkauf, das all Ihre Wünsche an exklusives Wohnen erfüllt.

Mit einer perfekt dimensionierten Grundstücksfläche von **1.023 m²** bietet Ihnen diese Liegenschaft außergewöhnlich viel Freiraum, um Ihre individuellen Vorstellungen vom herrschaftlichen Wohnen zu verwirklichen. Auf dem Areal befindet sich ein **charmanter Altbestand**, welcher Ihnen alle Optionen offenlässt: Nutzen Sie die bestehende Substanz als solide Basis für ein anspruchsvolles Revitalisierungsprojekt oder schaffen Sie Platz für einen exklusiven, maßgeschneiderten Neubau.

Traumhafte Lage mit optimaler Infrastruktur:

Das Grundstück besticht durch seine absolute Top-Lage: Leicht erhöht, ruhig und sonnenverwöhnt, genießen Sie hier ein Höchstmaß an Privatsphäre und einen wunderbaren Ausblick auf die beeindruckende Bergwelt und die malerische Landschaft. Das glasklare Wasser des Sees ist nur einen Spaziergang entfernt.

Das charmante Ortszentrum ist ebenso unter 30 min bequem zu Fuß erreichbar. In unmittelbarer Nähe befinden sich eine Schule, ein Supermarkt und eine traditionelle Bäckerei. Somit ist für die Familie bestens gesorgt und die Erledigungen des täglichen Bedarfs lassen sich absolut stressfrei gestalten.

Bebauung & Gestaltung:

Die Art und Weise der Bebauung wird von der Gemeinde im Einzelfall geprüft und beurteilt. Hierbei wird großer Wert darauf gelegt, dass sich das neue Projekt harmonisch und stilvoll in die hochwertige, gewachsene Nachbarschaft und die natürliche Umgebung einfügt.

Nutzen Sie diese seltene Gelegenheit auf dem hart umkämpften Immobilienmarkt der Seengemeinden. Hier können Sie sich den Traum vom Eigenheim in einer echten Premium-Lage erfüllen und ein Zuhause schaffen, das Lebensqualität neu definiert.

Zögern Sie nicht lange und vereinbaren Sie noch heute einen Besichtigungstermin. Wir freuen uns darauf, Ihnen dieses traumhafte Grundstück persönlich zu präsentieren und Sie bei der Verwirklichung Ihrer Wohnträume zu unterstützen!

Noch nichts gefunden? Wir informieren Sie über geeignete Immobilienangebote noch vor allen anderen.

Legen Sie jetzt Ihren individuellen Suchagenten unter folgendem Link an. Wir schicken Ihnen passende Immobilien exklusiv vorab zu.

[Suchagent anlegen](https://immo-oberndorfer-fazlali.service.immo/registrieren/de) - <https://immo-oberndorfer-fazlali.service.immo/registrieren/de>

Hinweis gemäß Energieausweisvorlagegesetz: Ein Energieausweis wurde vom Eigentümer bzw. Verkäufer, nach unserer Aufklärung über die generell geltende Vorlagepflicht, sowie Aufforderung zu seiner Erstellung noch nicht vorgelegt. Daher gilt zumindest eine dem Alter und der Art des Gebäudes entsprechende Gesamtenergieeffizienz als vereinbart. Wir übernehmen keinerlei Gewähr oder Haftung für die tatsächliche Energieeffizienz der angebotenen Immobilie.

Wir weisen darauf hin, dass zwischen dem Vermittler und dem zu vermittelnden Dritten ein familiäres oder wirtschaftliches Naheverhältnis besteht.

Der Vermittler ist als Doppelmakler tätig.

Infrastruktur / Entfernungen

Gesundheit

Arzt <4.000m
Apotheke <4.000m
Klinik <8.000m

Kinder & Schulen

Schule <4.500m
Kindergarten <3.000m
Universität <7.500m

Nahversorgung

Supermarkt <2.000m
Bäckerei <2.000m

Sonstige

Bank <2.000m
Geldautomat <2.000m
Post <2.000m
Polizei <4.500m

Verkehr

Bus <1.500m
Autobahnanschluss <7.000m
Bahnhof <5.500m



Angaben Entfernung Luftlinie / Quelle: OpenStreetMap



Österreichs beste Makler/innen

Qualität – Sicherheit – Kompetenz

Mehr als 60 Immobilienkanzleien an über 80 Standorten und über 400 Mitarbeiter/Innen machen den Immobilienring Österreich zu Österreich größtem, freien Makler-Netzwerk. Die Mitglieder zählen zu den führenden Immobilien-Experten.

- Sicherheit einer seriösen Kanzlei und umfassender Service
- Transparente Geschäftsanbahnung und –abwicklung
- Über 5.000 Liegenschaften in verschiedenen Preisklassen

Immobilienring Österreich Makler sind Spezialisten bei Vermietung und Verkauf von Wohn- und Gewerbeimmobilien, Grundstücken sowie Investmentobjekten. Sie bieten Ihnen höchste Beratungsqualität, profundes Know-How und langjährige Erfahrung.