

**---TOP PREIS!! HELLE DG WOHNUNG MIT TERRASSE &
LIFT---**



Objektnummer: 8211

Eine Immobilie von STADTQUARTIER Real Estate Group

Zahlen, Daten, Fakten

Art:	Wohnung
Land:	Österreich
PLZ/Ort:	1100 Wien
Baujahr:	1900
Zustand:	Voll_saniert
Alter:	Neubau
Wohnfläche:	50,00 m ²
Nutzfläche:	50,00 m ²
Zimmer:	2
Bäder:	1
WC:	1
Terrassen:	1
Kaufpreis:	279.000,00 €
Betriebskosten:	116,00 €
USt.:	11,60 €
Provisionsangabe:	

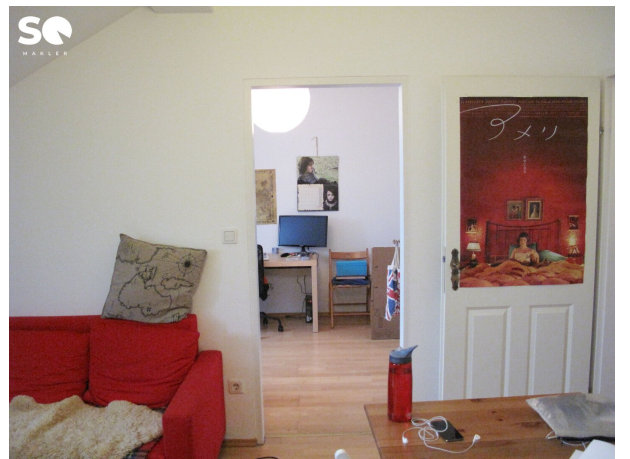
3% des Kaufpreises zzgl. 20% USt.

Ihr Ansprechpartner



Mona Taghavi

STADTQUARTIER Home GmbH
Börseplatz 1/1/7
1010 Wien











Objektbeschreibung

Zur Verkauf gelangt eine sehr schöne helle zwei Zimmer DG Wohnung mit Terrasse.

Eckdaten:

- WNFL: ca. 50m²
- Zimmer: 2
- Lift: ja
- Kellerabteil: ja
- Terrasse: 5 m²
- Stock:DG
- Wohnung ist bis 2030 befristet vermietet
-
- Hauptmietzins Brutto Inkl. BK u. Lift: € 705,10
- Kaufpreis: 279.000,-

Beschreibung:

Wohnküche, 2 Zimmer, Bad, Terrasse in den ruhigen Innenhof

Lage und Infrastruktur:

In der Nähe befinden sich alle Geschäfte des tägl. Bedarfs wie Supermärkte, Apotheken, Ärzte und Schulen.

U-Bahn: U1 Reumannplatz

Kontakt:

Für Fragen und Besichtigungen kontaktieren Sie bitte Mona Taghavi 0650-2311113

Weitere Objekte finden Sie unter

www.stadtquartier.at

You can add us on Facebook. Thank you!

Hinweis gemäß Energieausweisvorlagegesetz: Ein Energieausweis wurde vom Eigentümer

bzw. Verkäufer, nach unserer Aufklärung über die generell geltende Vorlagepflicht, sowie Aufforderung zu seiner Erstellung noch nicht vorgelegt. Daher gilt zumindest eine dem Alter und der Art des Gebäudes entsprechende Gesamtenergieeffizienz als vereinbart. Wir übernehmen keinerlei Gewähr oder Haftung für die tatsächliche Energieeffizienz der angebotenen Immobilie.

Infrastruktur / Entfernungen

Gesundheit

Arzt <500m
Apotheke <500m
Klinik <1.000m
Krankenhaus <2.500m

Kinder & Schulen

Schule <500m
Kindergarten <500m
Universität <500m
Höhere Schule <2.500m

Nahversorgung

Supermarkt <500m
Bäckerei <500m
Einkaufszentrum <1.000m

Sonstige

Geldautomat <500m
Bank <500m
Post <500m
Polizei <1.000m

Verkehr

Bus <500m
U-Bahn <500m
Straßenbahn <500m
Bahnhof <500m
Autobahnanschluss <1.500m

Angaben Entfernung Luftlinie / Quelle: OpenStreetMap