

**Mautern: Singlewohnung, komplett möbliert, beziehbar ab
September 2026**



Objektnummer: 2064

Eine Immobilie von ARES Immobilien GmbH

Zahlen, Daten, Fakten

Art:	Wohnung
Land:	Österreich
PLZ/Ort:	3512 Mautern an der Donau
Wohnfläche:	51,00 m ²
Zimmer:	1
Bäder:	1
WC:	1
Heizwärmebedarf:	D 107,00 kWh / m ² * a
Gesamtenergieeffizienzfaktor:	D 2,10
Gesamtmiete	690,00 €
Kaltmiete (netto)	690,00 €
Kaltmiete	690,00 €
Infos zu Preis:	

Miete inkl. BK und Akonto für Heizung und Warmwasser

Provisionsangabe:

Gemäß Erstauftraggeberprinzip bezahlt der Abgeber die Provision.

Ihr Ansprechpartner



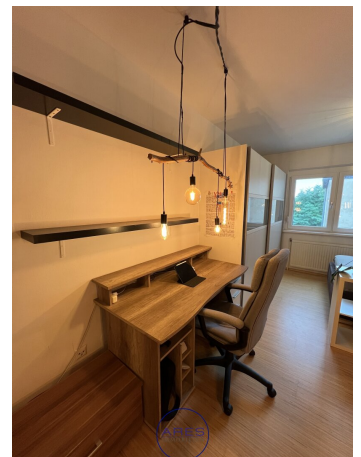
Gerlinde Promberger

ARES Immobilien GmbH & CoKG
Weinzierl 40/4
3500 Krems an der Donau

T +43 650/ 247 01 2

Gerne stehe ich Ihnen
Verfügung.

termin zur











Objektbeschreibung

NEU AM MARKT !!

Dieses **gemütliche, moderne Apartment** befindet sich in einem **gepflegten Haus** aus den 1980er Jahren, im **2. Stock ohne Lift**. Es wird **komplett möbliert** übergeben und besteht aus folgenden Räumlichkeiten:

- einem riesigen, über **40m² großen, offenen Küchen-/Wohn-/Essbereich**
- einem **Badezimmer** mit Wanne
- einem **separaten WC**
- einem **Abstellraum**

Das Angebot beinhaltet auch ein **Kellerabteil** und einen **Autoabstellplatz!**

Miete: € 690,-- (Steuer, Betriebskosten sowie eine Akontozahlung für Heizkosten und Warmwasser sind **bereits inkludiert!**)

Kaution: 3 BMM

Ablöse: keine

Maklerhonorar: zahlt der Vermieter (Bestellerprinzip)

beziehbar ab September 2026

Für **Fragen oder Besichtigungen** stehe ich Ihnen sehr gerne zur Verfügung: **Gerlinde Promberger, Tel.Nr. 0650/247 0125, e-Mail: g.promberger@ares-immobilien.at**

Der Immobilienmakler erklärt, dass er – entgegen dem in der Immobilienwirtschaft üblichen Geschäftsgebrauch des Doppelmaklers – einseitig nur für den Vermieter tätig ist.

Infrastruktur / Entfernungen

Gesundheit

Arzt <500m
Apotheke <500m
Klinik <2.500m
Krankenhaus <3.500m

Kinder & Schulen

Schule <500m
Kindergarten <500m
Universität <1.000m
Höhere Schule <2.000m

Nahversorgung

Supermarkt <500m
Bäckerei <1.500m
Einkaufszentrum <4.500m

Sonstige

Geldautomat <500m
Bank <500m
Post <500m
Polizei <500m

Verkehr

Bus <500m
Autobahnanschluss <4.000m
Bahnhof <1.000m
Flughafen <7.500m

Angaben Entfernung Luftlinie / Quelle: OpenStreetMap