

Ferienimmobilie mit Seezugang am Waldschachersee



Außenansicht

Objektnummer: 3858/159

Eine Immobilie von REMAX Time ZeLi Immo GmbH

Zahlen, Daten, Fakten

Art:	Haus - Ferienhaus
Land:	Österreich
PLZ/Ort:	8521 Wettsmannstätten
Möbliert:	Voll
Kaufpreis:	24.000,00 €
Provisionsangabe:	

4% des Kaufpreises zzgl. 20% USt.

Ihr Ansprechpartner



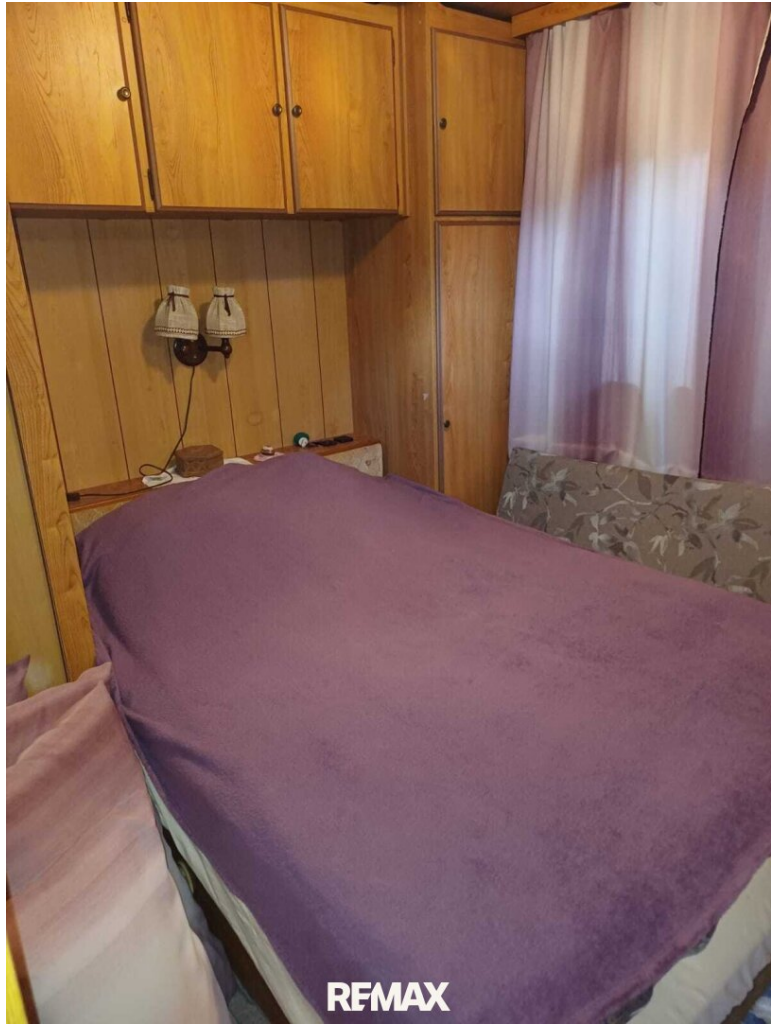
Sabine Lichtenegger

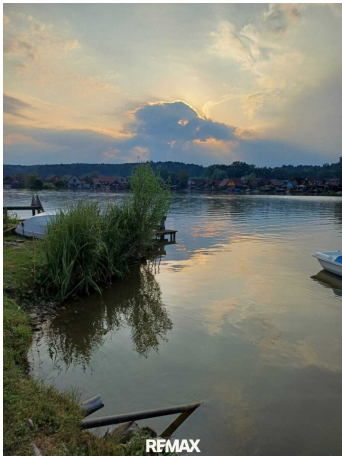
REMAX Time ZeLi Immo GmbH
Grazer Str. 35
8510 Stainz

T +43 3463 34 317
H +43 664 52 25 433

Gerne stehe ich Ihnen für weitere Informationen oder einen Besichtigungstermin zur Verfügung.







Objektbeschreibung

Ihr persönlicher Rückzugsort am Waldschachersee

Stellen Sie sich vor, Sie beginnen den Tag mit einem erfrischenden Sprung in den ruhigen Waldschachersee, während die ersten Sonnenstrahlen das Wasser glitzern lassen. Nach einem entspannten Frühstück auf der Terrasse genießen Sie die Natur, erkunden die Umgebung oder gleiten mit dem Paddleboard über die spiegelglatte Wasseroberfläche.

Am Abend erwartet Sie ein ganz besonderes Naturschauspiel: Die untergehende Sonne taucht den See in warme Farben, bevor Sie den Tag mit einem gemütlichen Glas Wein und dem beruhigenden Klang der Natur ausklingen lassen. Hier finden Sie Entschleunigung, Erholung und echtes Urlaubsgefühl – wann immer Sie möchten.

Zum Verkauf steht ein liebevoll eingerichtetes Mobilheim auf einem Campingplatz in zweiter Reihe zum Waldschachersee. Die ruhige, naturnahe Lage macht diese Ferienimmobilie zu einem idealen Ort für alle, die dem Alltag entfliehen und ihre Freizeit in einer entspannten Umgebung verbringen möchten.

Das Pachtgrundstück umfasst ca. 70 m² und verfügt über Strom-, Wasser-, Brunnen- sowie Kanalanschluss. Das Dach wurde im Jahr 2015 neu gedeckt. Im Mobilheim befindet sich ein eigenes WC, öffentliche Duschen und Waschmöglichkeiten sind nur wenige Schritte entfernt. Eine Möglichkeit zum Wäschewaschen ist ebenfalls vorhanden.

Das Mobilheim wird inklusive Möblierung verkauft und ist sofort bereit für viele schöne Stunden am See.

Besondere Highlights:

- Nur wenige Schritte zum Waldschachersee
- Morgens und abends direkt im See schwimmen
- Perfekt für Paddleboard, Sonnenbaden und Naturgenuss
- Ruhige Lage in zweiter Reihe
- Eigenes WC im Mobilheim

- Strom-, Wasser- und Kanalanschluss vorhanden
- Möbliert und sofort nutzbar

Hinweis: Für das Grundstück ist eine jährliche Pacht zu entrichten.

Ein Ort zum Ankommen, Abschalten und Genießen – Ihr kleines Paradies am Waldschachersee wartet auf Sie.

Hinweis: Alle Angaben stammen vom Abgeber. Eine Gewähr für deren Richtigkeit können wir nicht übernehmen!

Noch nichts gefunden? Wir informieren Sie über geeignete Immobilienangebote noch vor allen anderen.

Legen Sie jetzt Ihren individuellen Suchagenten unter folgendem Link an. Wir schicken Ihnen passende Immobilien exklusiv vorab zu.

[Suchagent anlegen](https://remax-time.service.immo/registrieren/de) - <https://remax-time.service.immo/registrieren/de>

Der Vermittler ist als Doppelmakler tätig.

Infrastruktur / Entfernungen

Gesundheit

Arzt <2.000m

Apotheke <7.000m

Kinder & Schulen

Schule <500m

Kindergarten <4.000m

Nahversorgung

Supermarkt <3.000m

Bäckerei <4.000m

Sonstige

Geldautomat <2.500m

Bank <2.500m

Post <2.000m

Polizei <7.000m

Verkehr

Bus <1.000m

Bahnhof <3.000m

Autobahnanschluss <8.500m

Angaben Entfernung Luftlinie / Quelle: OpenStreetMap