

Immobilienpaket im Murtal | Wohn- & Gewerbeobjekte | rund 6 % Rendite



Immobilienpaket Knittelfeld und Zeltweg

Objektnummer: 1679/1672

Eine Immobilie von RE/MAX Life

Zahlen, Daten, Fakten

Art:	Zinshaus Renditeobjekt - Wohn- und Geschäftshaus
Land:	Österreich
PLZ/Ort:	8720 Knittelfeld
Baujahr:	1900
Nutzfläche:	899,00 m ²
Heizwärmebedarf:	E 169,80 kWh / m ² * a
Gesamtenergieeffizienzfaktor:	D 2,10
Kaufpreis:	1.089.000,00 €
Provisionsangabe:	

3% des Kaufpreises zzgl. 20% USt.

Ihr Ansprechpartner



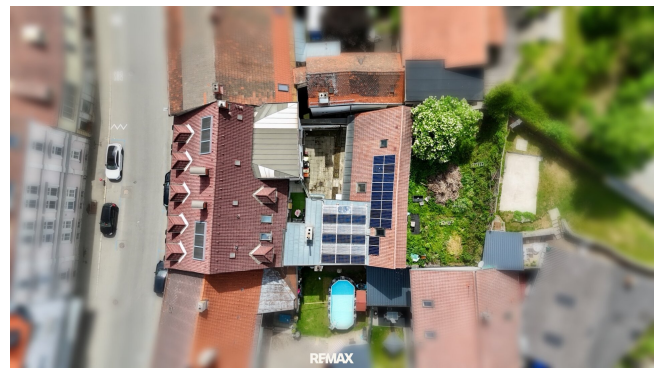
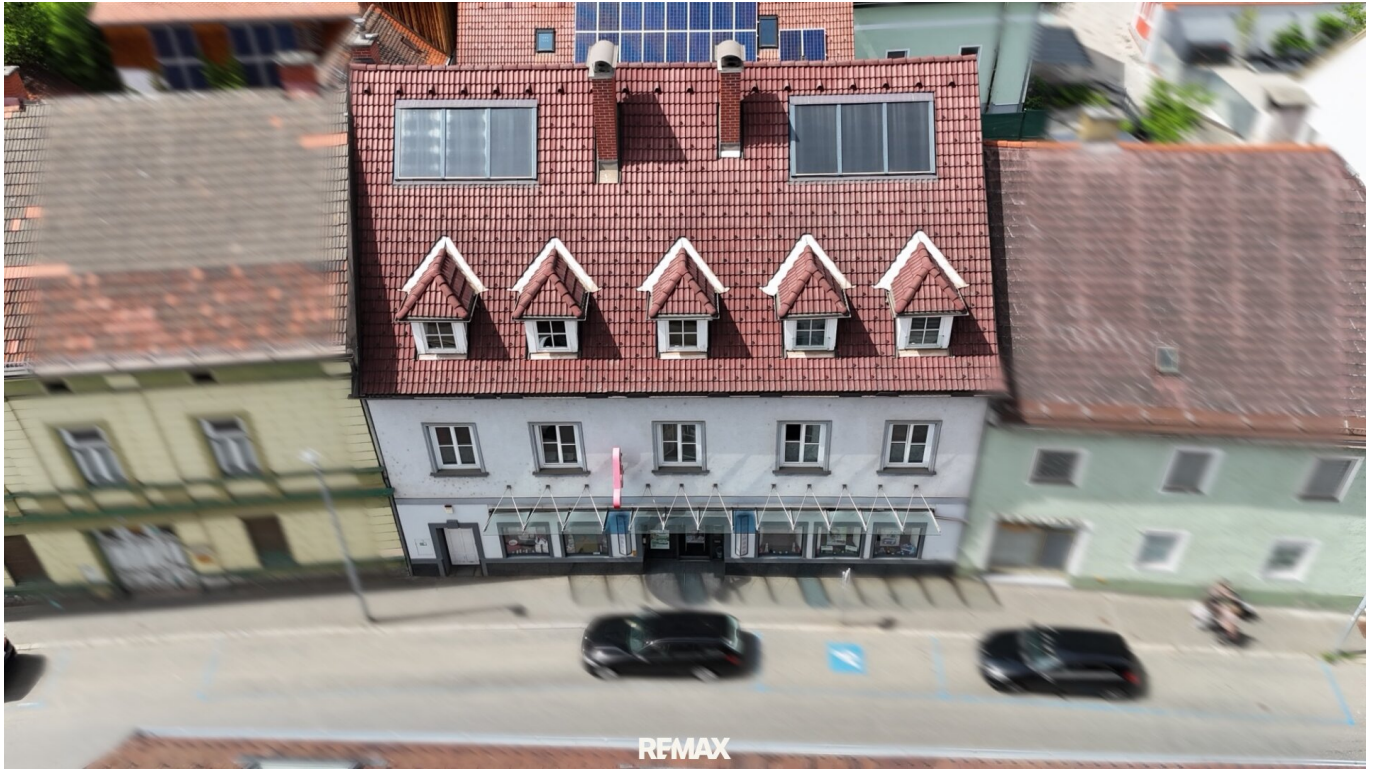
Yvonne Pojer

REMAX Life
Kapuzinerplatz 7
8720 Knittelfeld

T +43 664 91 60 934

H +43 3512 600 11

Gerne stehe ich Ihnen für weitere Informationen oder einen Besichtigungstermin zur Verfügung.













Das Land Steiermark

Digitaler Atlas Steiermark Hauptstraße 63

A17 - Geoinformation
Trauttmansdorffgasse 2
A-8010 Graz
geoinformation@stmk.gv.at
<https://gis.stmk.gv.at>



© GIS-Steiermark, BEV, Adressregister (6008/2006)
Keine Haftung für Verfügbarkeit, Vollständigkeit
und Richtigkeit der Darstellung.

Zweck: Zeltweg
Ersteller*in: Yvonne Payer
Karte erstellt am: 09.06.2026

0 M 1:500 25 m



REMAX

Objektbeschreibung

Sichern Sie sich ein attraktives Immobilienportfolio im Murtal!

Zum Verkauf gelangt ein interessantes Anlegerpaket bestehend aus einem Mehrparteienhaus in der Bahnstraße in Knittelfeld sowie einem Wohnhaus in der Hauptstraße in Zeltweg. Die Liegenschaften bieten laufende Mieteinnahmen und stellen eine hervorragende Investitionsmöglichkeit für Anleger dar, die Wert auf nachhaltige Erträge und langfristige Vermögenssicherung legen.

Das Immobilienpaket umfasst:

Knittelfeld – Bahnstraße

- Gewerbefläche im Erdgeschoss
- Drei Wohneinheiten in den Obergeschossen
- Zentrale Lage mit guter Infrastruktur

Zeltweg – Hauptstraße

- Wohnhaus mit einer Gewerbefläche
- 1 große Mietwohnung mit Dachterrasse
- 3 Garagen und Gartenanteil

Ihre Vorteile auf einen Blick:

- ? Rund 6 % Rendite
- ? Sofortige Mieteinnahmen durch bestehende Mietverhältnisse
- ? Kombination aus Wohn- und Gewerbenutzung
- ? zentrale Standorte im Murtal
- ? Solide Vermietungssituation
- ? Interessant für private und gewerbliche Investoren

Dieses Immobilienpaket bietet eine ausgezeichnete Gelegenheit, in einen bestehenden Immobilienbestand mit laufenden Erträgen zu investieren und von der anhaltenden Nachfrage nach Wohn- und Gewerbeflächen in der Region zu profitieren.

Gerne übermitteln wir Ihnen detaillierte Unterlagen, Ertragszahlen sowie weitere Informationen im Rahmen einer persönlichen Anfrage.

Jetzt anfragen und ein renditestarkes Immobilienportfolio im Herzen des Murtals sichern!

Besonders interessant für Anleger: Neben diesem Immobilienpaket stehen auf Wunsch weitere Renditeobjekte zur Verfügung. Es besteht die Möglichkeit, zusätzliche Immobilienpakete oder sogar ein umfangreicheres Immobilienportfolio zu erwerben. Dadurch können Investoren ihren Bestand gezielt ausbauen und von Synergieeffekten innerhalb eines größeren Immobilienportfolios profitieren.

Eine seltene Gelegenheit für Investoren

Immobilien mit laufenden Erträgen und einer attraktiven Rendite sind am Markt nur begrenzt verfügbar. Dieses Paket bietet die Möglichkeit, direkt in einen bestehenden Immobilienbestand mit etablierten Mieteinnahmen einzusteigen

Der Vermittler ist als Doppelmakler tätig.

Infrastruktur / Entfernungen

Gesundheit

Arzt <500m

Apotheke <500m

Krankenhaus <1.000m

Kinder & Schulen

Schule <500m

Kindergarten <1.000m

Nahversorgung

Supermarkt <500m

Bäckerei <500m

Einkaufszentrum <7.000m

Sonstige

Bank <500m
Geldautomat <500m
Post <500m
Polizei <500m

Verkehr

Bus <500m
Autobahnanschluss <1.500m
Bahnhof <500m
Flughafen <7.000m

Angaben Entfernung Luftlinie / Quelle: OpenStreetMap