

**Helle Neubau-Eigentumswohnung mit TG Stellplatz in
Mödling – modern, hochwertig und richtig gemütlich**



Objektnummer: 8359/305

Eine Immobilie von HAPPYIMMO GmbH

Zahlen, Daten, Fakten

Art:	Wohnung
Land:	Österreich
PLZ/Ort:	2340 Mödling
Baujahr:	2021
Zustand:	Neuwertig
Alter:	Neubau
Wohnfläche:	54,00 m ²
Zimmer:	2,50
Bäder:	1
WC:	1
Balkone:	1
Kaufpreis:	435.000,00 €
Provisionsangabe:	

3% des Kaufpreises zzgl. 20% USt.

Ihr Ansprechpartner



Dominik Heil

HAPPYIMMO GmbH
Maria Theresien-Gasse 6/9
2340 Mödling

H +43 664 359 6 982

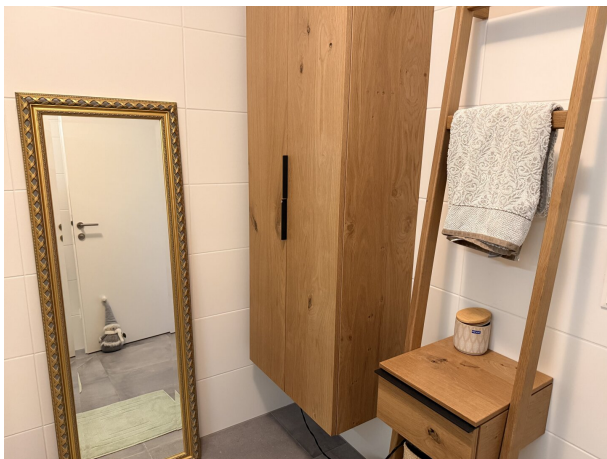
Gerne stehe ich Ihnen für weitere Informationen oder einen Besichtigungstermin zur











Objektbeschreibung

Manche Wohnungen sind praktisch.

Und manche fühlen sich schon beim ersten Reinkommen einfach richtig gut an.

Diese ca. 55 m² große Neubau-Eigentumswohnung in Mödling überzeugt mit einem durchdachten Grundriss, hochwertiger Ausstattung und einem Wohngefühl, das modern und gleichzeitig angenehm gemütlich wirkt.

Die Wohnung

Der offene Wohn-Essbereich bildet ganz klar das Herzstück der Wohnung. Große Fensterflächen sorgen für viel Tageslicht und schaffen eine helle, freundliche Atmosphäre – genau so, wie man sich modernes Wohnen vorstellt.

Die Wohnküche bietet ausreichend Platz zum Kochen, Essen und Zusammensitzen und fügt sich harmonisch in das Gesamtbild der Wohnung ein.

Auch bei der Ausstattung wurde auf Qualität geachtet: moderne Materialien, stilvolle Böden und ein hochwertiger Gesamteindruck, der elegant wirkt, ohne übertrieben zu sein.

Kurz gesagt:

Eine Wohnung mit Stil, aber trotzdem richtig wohnlich.

Die Extras

Ein echtes Plus ist der Tiefgaragenstellplatz – heimkommen, einparken und fertig. Gerade in beliebten Wohngebieten weiß man das schnell zu schätzen.

Dazu steht ein gemeinschaftlicher Garten zur Verfügung, der zusätzlichen Freiraum bietet und besonders an sonnigen Tagen zum Entspannen einlädt.

Die Lage

Mödling zählt nicht ohne Grund zu den gefragtesten Wohnlagen rund um Wien.

Die Stadt verbindet charmantes Kleinstadtfliair mit einer ausgezeichneten Infrastruktur und viel Grün in der Umgebung.

Einkaufsmöglichkeiten, Cafés, Restaurants und öffentliche Verkehrsmittel sind bequem

erreichbar, gleichzeitig beginnt der Wienerwald praktisch vor der Haustür.

Oder anders gesagt:

Nah genug an Wien – aber weit genug weg vom Großstadtstress.

Eckdaten

- ca. 55 m² Wohnfläche
- Neubau-Eigentumswohnung
- hochwertige Ausstattung
- helle Wohnräume
- Tiefgaragenstellplatz
- Gemeinschaftsgarten
- moderne Wohnküche
- attraktive Lage in Mödling

Infrastruktur / Entfernungen

Gesundheit

Arzt <500m

Apotheke <500m

Klinik <1.500m

Krankenhaus <500m

Kinder & Schulen

Schule <500m

Kindergarten <500m

Höhere Schule <2.000m
Universität <10.000m

Nahversorgung

Supermarkt <500m
Bäckerei <500m
Einkaufszentrum <500m

Sonstige

Bank <500m
Geldautomat <1.000m
Post <1.000m
Polizei <1.500m

Verkehr

Bus <500m
U-Bahn <5.000m
Bahnhof <1.000m
Straßenbahn <5.000m
Autobahnanschluss <2.000m

Angaben Entfernung Luftlinie / Quelle: OpenStreetMap