

Charmantes Haus mit 5 Apartments, Skistall und Kellerräume



Objektnummer: 11082

**Eine Immobilie von wohn4you Immobilien Bacher & Steininger
Immobilienmakler KG**

Zahlen, Daten, Fakten

Art:	Haus
Land:	Österreich
PLZ/Ort:	8953 Plannersalm
Möbliert:	Voll
Heizwärmebedarf:	E 196,10 kWh / m ² * a
Gesamtenergieeffizienzfaktor:	C 1,58
Provisionsangabe:	

3% des Kaufpreises zzgl. 20% USt.

Ihr Ansprechpartner



Hans Jürgen Bacher

wohn4you Immobilien Bacher & Steininger Immobilienmakler KG
Hauptstraße 3
8940 Liezen

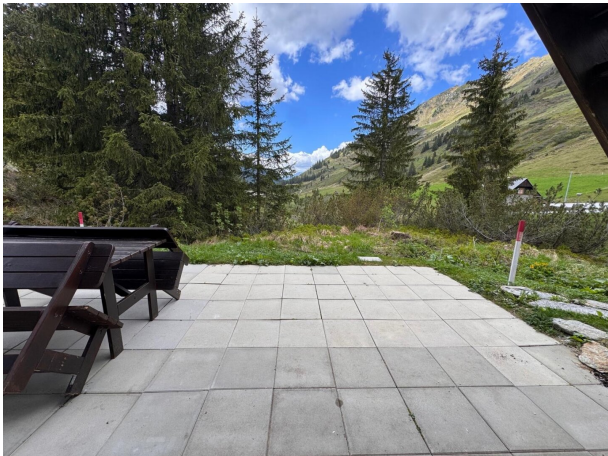
T +43 3612 25080
H +43 676 49 756 73
F +43 3612 25081

Gerne stehe ich Ihnen für weitere Informationen oder einen Besichtigungstermin zur Verfügung.















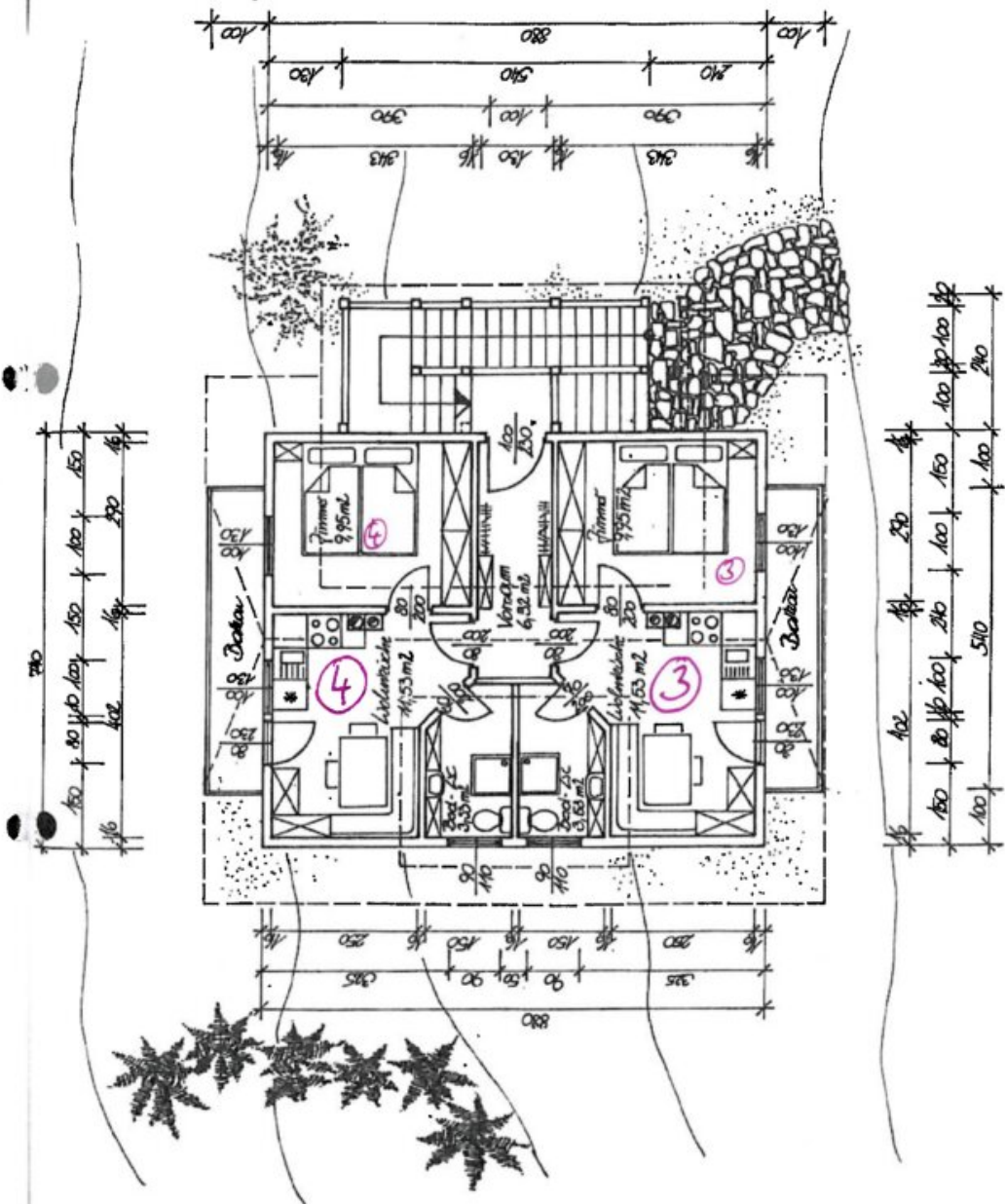






OBERGESCHOSS

DACHGESCHOSS



Gemeindeamt Donnersbach
 Ebnat-sur-Rodane - Ebnat-sur-Rodane
 30. JUNI 1993

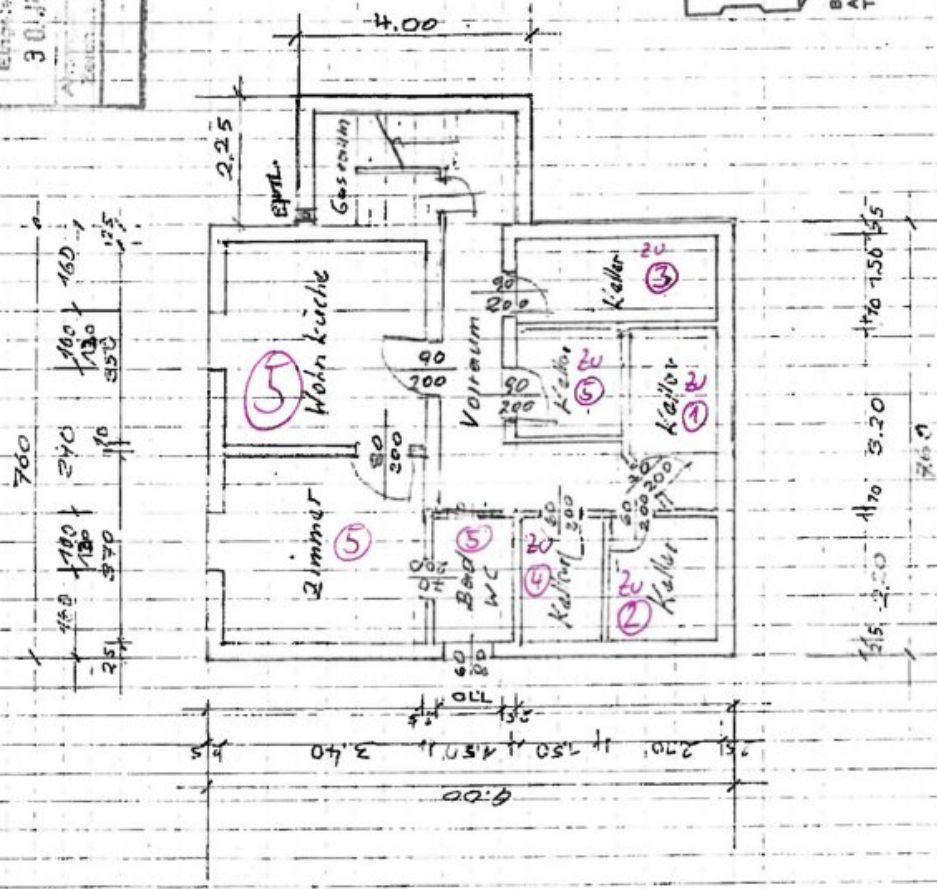
30 JUNI 1993
 20 JUNI 1993
 Gemeindeamt Donnersbach
 Bez. L. u. N. - St. Gallen
 8953 Donnersbach

PIZZA
WÖRSCHACH

Betschwiler, Bauhütte, Ober- u. Nieder-
 A-8942 Wörschach, St. Gallen
 Tel. 003922495 Fax 18

22.6.98

Kellergeschoss



Objektbeschreibung

Umgeben von **wunderschöner Natur** und mit **Blick auf die Berge** sowie die **Skilifte** liegt dieses **charmante Haus** auf der [Planneralm](#). Es bietet **fünf liebevoll gestaltete Apartments**, deren warmen Holzlook eine einladende, gemütliche Atmosphäre schafft – perfekt für entspannte Aufenthalte.

Jedes Badezimmer ist mit einer Dusche, einem WC und einem Fenster ausgestattet, was für eine helle und freundliche Umgebung sorgt.

Kellergeschoss:

- 1 Appartement:
 - 1 Schlafzimmer mit flexiblen Schlafgelegenheiten
 - Wohn-Ess-Küchenbereich
 - Bad mit Dusche und WC
 - Zugang zur Terrasse

Erdgeschoss:

- 2 Apartments:
 - Jedes Appartement:
 - 1 Schlafzimmer mit mehreren Schlafgelegenheiten

- Wohn-Ess-Küchenbereich
- Bad mit Dusche und WC
- Zugang zur Terrasse oder Balkon

Obergeschoss:

- 2 Appartements:
 - Jedes Appartement:
 - 1 Schlafzimmer mit mehreren Schlafgelegenheiten
 - Wohn-Ess-Küchenbereich
 - Bad mit Dusche und WC
 - Zugang zum Balkon

Besonderheiten: Die Fassade des Hauses stammt vom Holz eines alten Bauernhauses, das sich am Ritzenberg in Donnersbach befand (als „Seebach“ bekannt) und verleiht dem Gebäude einen einzigartigen Charakter. Ein Nebengebäude, der Schistall, bietet zusätzlichen Stauraum für Wintersportausrüstung.

Zudem wurde das Dach 2023 erneuert und sorgt für zusätzlichen Komfort. Zudem stehen Kellerräume zur Verfügung.

Lage:

Die Umgebung ist geprägt von beeindruckenden **Bergen, Almen, Wäldern** und **kristallklaren Gebirgsbächen**, die sowohl Naturenthusiasten als auch Menschen, die Ruhe und Erholung suchen, fasziniert.

Hier kann man im **Winter** hervorragend präparierte Pisten zum **Skifahren** nutzen, [Tourenski gehen](#), [Schneesuhwanderungen](#) unternehmen, [Langlaufen](#) oder [Winterwanderwege](#) erkunden. Außerdem besteht die Möglichkeit, zum Start der beleuchteten [Rodelbahn](#) aufzusteigen. Im **Sommer** gibt es zahlreiche [Wandermöglichkeiten](#), [Trailrunning](#) und

Ein ideales Rückzugsgebiet für Naturfreunde und Erholungssuchende!

Lassen Sie sich von diesem Angebot begeistern und vereinbaren Sie noch heute einen Besichtigungstermin!

Der Vermittler ist als Doppelmakler tätig.

Infrastruktur / Entfernungen

Gesundheit

Arzt <8.500m

Kinder & Schulen

Kindergarten <7.000m

Schule <9.000m

Nahversorgung

Supermarkt <9.000m

Verkehr

Bus <500m

Angaben Entfernung Luftlinie / Quelle: OpenStreetMap