

Haus mit 3 Apartments mit südseitiger Terrasse und südseitigem Balkon



Objektnummer: 11077

**Eine Immobilie von wohn4you Immobilien Bacher & Steininger
Immobilienmakler KG**

Zahlen, Daten, Fakten

Art:	Haus
Land:	Österreich
PLZ/Ort:	8970 Schladming
Baujahr:	2010
Zustand:	Gepflegt
Alter:	Neubau
Bäder:	3
WC:	3
Balkone:	1
Terrassen:	2
Stellplätze:	3
Provisionsangabe:	

3% des Kaufpreises zzgl. 20% USt.

Ihr Ansprechpartner



Hans Jürgen Bacher

wohn4you Immobilien Bacher & Steininger Immobilienmakler KG
Hauptstraße 3
8940 Liezen

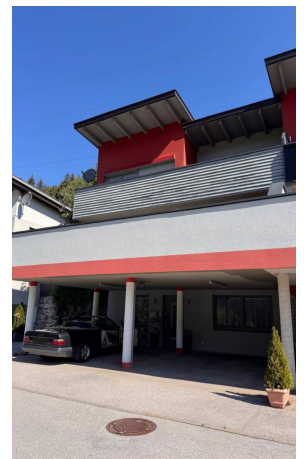
T +43 3612 25080

H +43 676 49 756 73

F +43 3612 25081

Gerne stehe ich Ihnen für v
Verfügung.

gungstermin zur







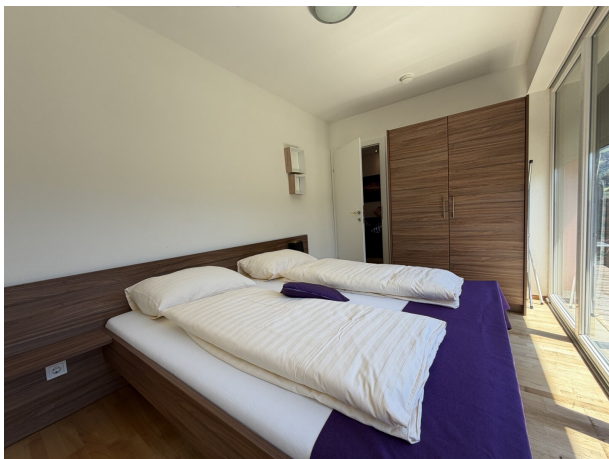






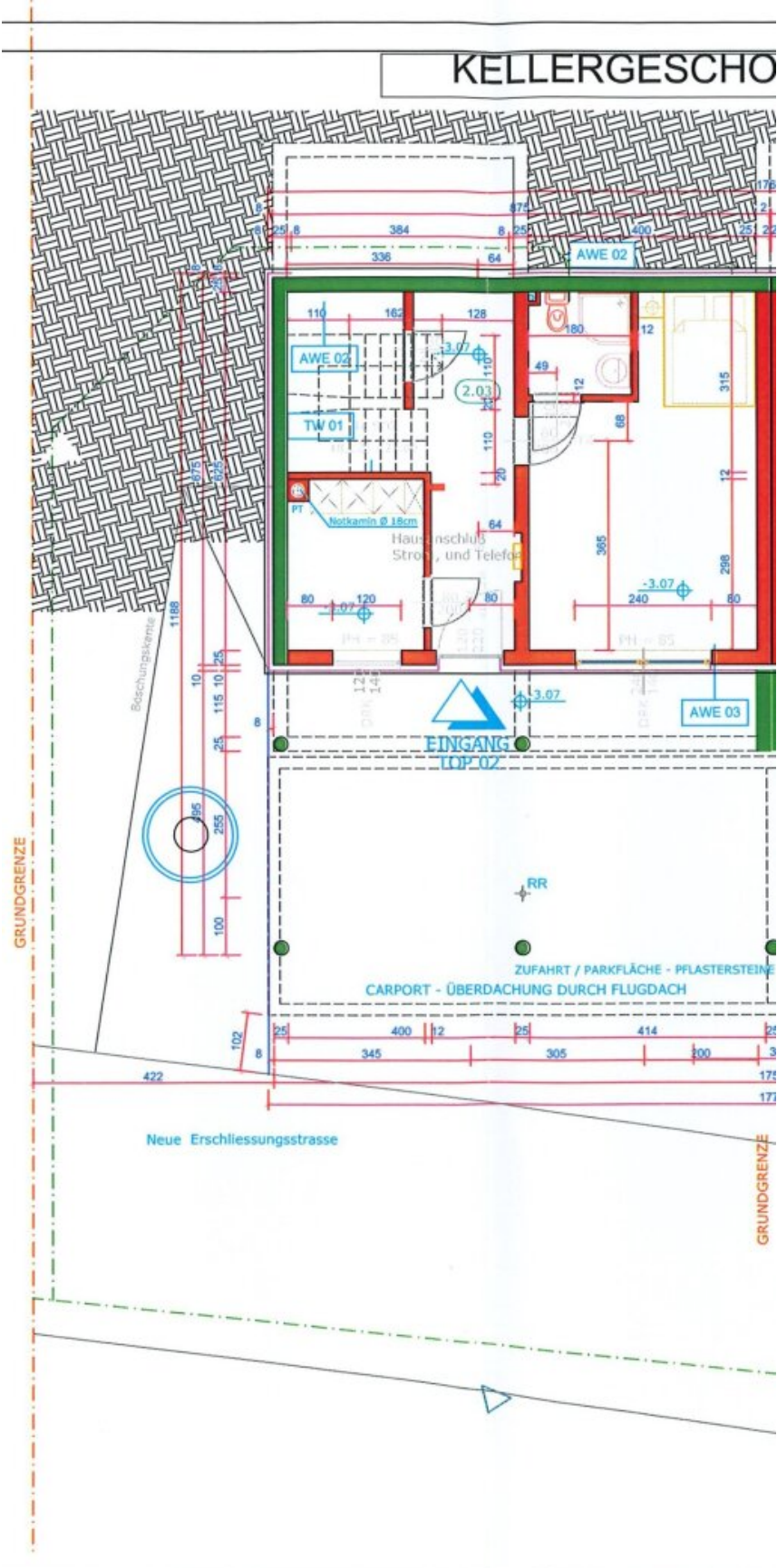








KELLERGESCHOSS



Objektbeschreibung

Zinshaus / Renditeobjekt in Schladming mit 3 Appartements

Dieses attraktive Mehrfamilienhaus in [Schladming](#) bietet eine ideale Gelegenheit für **Anleger** und **Investoren**. Die Liegenschaft umfasst drei eigenständige Appartements mit Wohnflächen von ca. 24 m², 42 m² und 45 m² und überzeugt durch vielseitige Nutzungsmöglichkeiten.

Im Erdgeschoss befinden sich zudem zwei überdachte KFZ-Abstellplätze unter dem Haus sowie ein weiterer freier Stellplatz auf der Liegenschaft.

Die kompakte Struktur der Einheiten in Kombination mit der gefragten Lage macht dieses Objekt besonders **interessant für touristische Vermietung** oder **langfristige Veranlagung**.

Einheiten im Überblick:

- Top 1, Kellergeschoss: Wohn-Ess-Küchen-Schlafbereich, Bad mit Dusche und WC, 24,05 m² + Abstellraum (4,40 m²)
- Top 2: Erdgeschoss: Wohn-Ess-Küchenbereich, 2 Zimmer, Bad mit Dusche und WC, 42,28 m² + 42,94 m² Terrasse südseitig + Abstellraum (7,12 m²)
- Top 3: Obergeschoss: Wohn-Ess-Küchenbereich, 2 Zimmer, Bad mit Dusche, WC, 56,06 m² + 2 Terrassen (nord- und südseitig) mit insgesamt 53,41 m² + 333,27 m² Garten + Abstellraum (8,11 m²)
- 2 überdachte KFZ-Abstellplätze
- 1 Freistellplatz

Der Vermittler ist als Doppelmakler tätig.

Infrastruktur / Entfernungen

Gesundheit
Arzt <2.000m

Apotheke <2.000m
Krankenhaus <2.000m

Kinder & Schulen

Schule <3.000m
Kindergarten <2.000m

Nahversorgung

Supermarkt <500m
Bäckerei <2.500m
Einkaufszentrum <3.000m

Sonstige

Bank <3.000m
Geldautomat <3.000m
Polizei <3.000m
Post <3.000m

Verkehr

Bus <500m
Bahnhof <2.000m

Angaben Entfernung Luftlinie / Quelle: OpenStreetMap