

#SQ - LICHTDURCHFLUTETE 3-ZIMMER-WOHNUNG MIT RUNDUMBLICK!



Objektnummer: 21766

Eine Immobilie von STADTQUARTIER Real Estate Group

Zahlen, Daten, Fakten

Art:	Wohnung
Land:	Österreich
PLZ/Ort:	1120 Wien
Baujahr:	1904
Alter:	Altbau
Wohnfläche:	73,40 m ²
Nutzfläche:	73,40 m ²
Zimmer:	3
Bäder:	1
WC:	1
Heizwärmebedarf:	D 138,93 kWh / m ² * a
Gesamtenergieeffizienzfaktor:	E 3,08
Kaufpreis:	349.000,00 €
Betriebskosten:	167,24 €
USt.:	16,72 €

Ihr Ansprechpartner



Mona Taghavi

STADTQUARTIER Home GmbH
Börseplatz 1/1/7
1010 Wien

T +43650 2311113
H +43650 2311113

Gerne stehe ich Ihnen für weitere Informationen oder einen Besichtigungstermin zur Verfügung.





SO
MAKLER

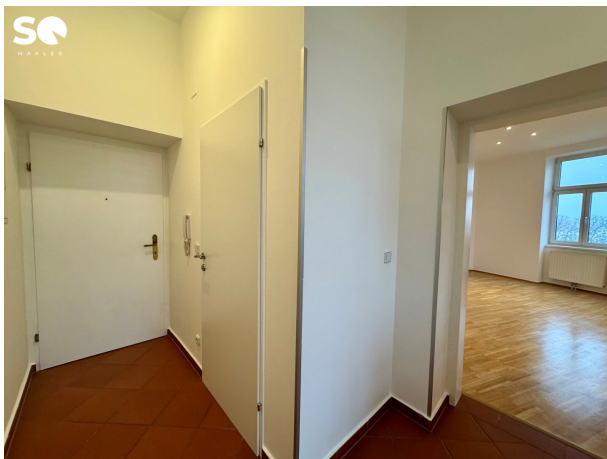
**KEINE EINTRAGUNGS-
GEBÜHREN IN HÖHE VON INSG.
2,3% DES KAUFPREISES.
BIS ZU €11.500,- ERSPARNIS.**

 MEHR INFOS HIER

SO







SO
MAKLER

**BEFREIUNG VON DER
GRUNDBUCH-EINTRAGUNGS-
GEBÜHR BEI ERWERB VON
WOHNRAUM.**



MEHR INFOS HIER

SO





MAK E
WERTE

FÜR'S

LEBEN



Objektbeschreibung

Zum Verkauf gelangt eine sehr schöne und helle 3-Zimmer-Altbauwohnung im 3. Stock.

Ein Lift ist vorhanden.

Eckdaten im Überblick:

WNFL: ca. 73,40m²

Anzahl der Zimmer: 3

Küche: ja

Abstellraum: 1

Bad: 1

WC: 1

Lift: ja

Raumaufteilung:

Vorraum

Wohnzimmer

2 Schlafzimmer

Küche, komplett ausgestattet

Abstellraum

Bad mit Wanne

sep. WC

Ausstattung:

Parkettboden

Fliesen

moderne Küche

Kosten:

Kaufpreis: € 349.000,--

Provision: 3% vom KP zzgl. gesetzl. MwSt.

**Nähere Informationen zur Gebührenbefreiung finden Sie unter:

<https://www.bmj.gv.at/themen/Fokusthemen/Befreiung-von-der-Grundbuch-Eintragungsgebühr-bei-Erwerb-von-Wohnraum.html>

Wir weisen darauf hin, dass zwischen dem Vermittler und dem zu vermittelnden Dritten ein familiäres oder wirtschaftliches Naheverhältnis besteht.

Der Vermittler ist als Doppelmakler tätig.

Infrastruktur / Entfernungen

Gesundheit

Arzt <500m

Apotheke <500m

Klinik <500m

Krankenhaus <1.500m

Kinder & Schulen

Schule <500m

Kindergarten <500m

Universität <1.500m

Höhere Schule <1.000m

Nahversorgung

Supermarkt <500m

Bäckerei <500m

Einkaufszentrum <500m

Sonstige

Geldautomat <500m

Bank <500m

Post <500m

Polizei <500m

Verkehr

Bus <500m

U-Bahn <500m

Straßenbahn <500m

Bahnhof <500m

Autobahnanschluss <2.000m

Angaben Entfernung Luftlinie / Quelle: OpenStreetMap