

**#SQ - ANLEGER AUFGEPASST! UNBEFRISTET
VERMIETETE 2-ZIMMER-ALTBAUWOHNUNG IN
RUHELAGE**



Objektnummer: 21777

Eine Immobilie von STADTQUARTIER Real Estate Group

Zahlen, Daten, Fakten

Art:	Wohnung
Land:	Österreich
PLZ/Ort:	1050 Wien
Baujahr:	1910
Alter:	Altbau
Wohnfläche:	42,65 m ²
Nutzfläche:	44,00 m ²
Zimmer:	2
Bäder:	1
WC:	1
Balkone:	1
Heizwärmebedarf:	C 77,10 kWh / m ² * a
Gesamtenergieeffizienzfaktor:	C 1,74
Kaufpreis:	179.000,00 €
Kaufpreis / m²:	4.068,18 €
Betriebskosten:	96,70 €
USt.:	9,67 €
Provisionsangabe:	

3% des Kaufpreises zzgl. 20% USt.

Ihr Ansprechpartner



Mona Taghavi

STADTQUARTIER Home GmbH
Börseplatz 1/1/7

1010 Wien

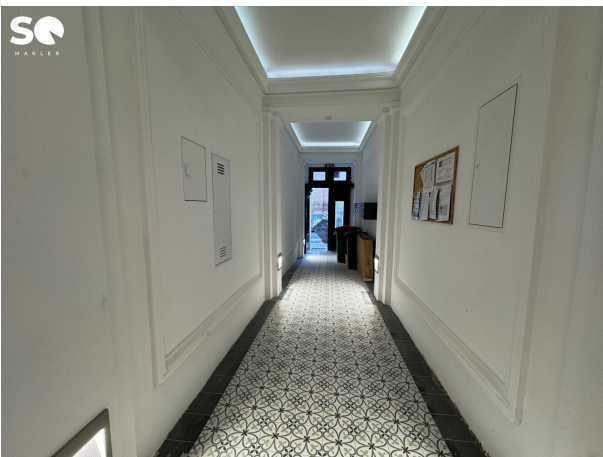
T +43650 2311113

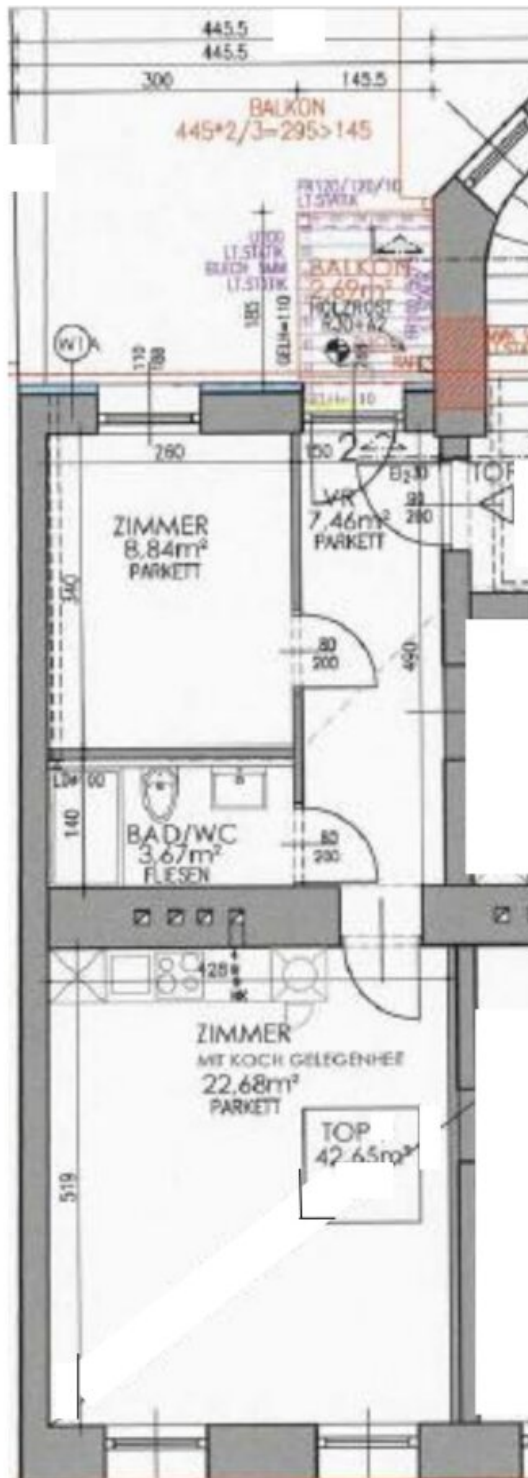
H +43650 2311113

Gerne stehe ich Ihnen
Verfügung.



termin zur





Objektbeschreibung

Zum Verkauf gelangt eine schöne, helle und **unbefristet vermietete** 2-Zimmer-Wohnung im 3. Stock in einem generalsanierten Gründerzeithaus. Die Wohnung wurde vor ca. 4 Jahren generalsaniert. Die Liegenschaft verfügt über einen Personenlift.

Ein Kellerabteil ist dieser Wohnung zugeordnet.

Nähere Informationen finden Sie unter: <https://www.cocoon-wien.com>

Eckdaten im Überblick:

Gewichtete WNFL: ca. 44m²

Wohnfläche: ca. 42,65m²

Balkon: ca. 2,69m²

Zimmer: 2

Küche: ja

Bad: 1

WC: 1

Lift: ja

Keller: ja

Zustand: sehr gut

Raumaufteilung:

Vorraum

Balkon

Schlafzimmer

Bad mit WC

Wohnzimmer mit Wohnküche

Die Wohnung ist unbefristet vermietet.

Kosten:

Kaufpreis: € 179.000,--

Provision: 3% vom KP zzgl. gesetzl. MwSt.

Wir weisen darauf hin, dass zwischen dem Vermittler und dem zu vermittelnden Dritten ein familiäres oder wirtschaftliches Naheverhältnis besteht.

Der Vermittler ist als Doppelmakler tätig.

Infrastruktur / Entfernungen

Gesundheit

Arzt <500m

Apotheke <500m

Klinik <1.000m

Krankenhaus <1.000m

Kinder & Schulen

Schule <500m

Kindergarten <500m

Universität <1.000m

Höhere Schule <1.000m

Nahversorgung

Supermarkt <500m

Bäckerei <500m

Einkaufszentrum <1.500m

Sonstige

Geldautomat <500m

Bank <500m

Post <500m

Polizei <1.000m

Verkehr

Bus <500m

U-Bahn <500m

Straßenbahn <500m

Bahnhof <500m

Autobahnanschluss <3.500m

Angaben Entfernung Luftlinie / Quelle: OpenStreetMap