

**Zentral begehbare 2-Zimmer-Wohnung im begehrten 8.
Bezirk nahe U6 und Bannplatz!**



Objektnummer: 1619/8168

**Eine Immobilie von RE/MAX Real Experts Immobilien lifetime
GmbH**

Zahlen, Daten, Fakten

| | |
|--------------------------------------|-----------------------------------|
| Art: | Wohnung - Etage |
| Land: | Österreich |
| PLZ/Ort: | 1080 Wien |
| Baujahr: | 1973 |
| Wohnfläche: | 60,00 m ² |
| Zimmer: | 2 |
| Bäder: | 1 |
| WC: | 1 |
| Heizwärmebedarf: | D 132,40 kWh / m ² * a |
| Gesamtenergieeffizienzfaktor: | D 2,30 |
| Kaufpreis: | 349.000,00 € |
| Betriebskosten: | 135,29 € |
| Heizkosten: | 100,00 € |
| USt.: | 33,53 € |
| Provisionsangabe: | |

3% des Kaufpreises zzgl. 20% USt.

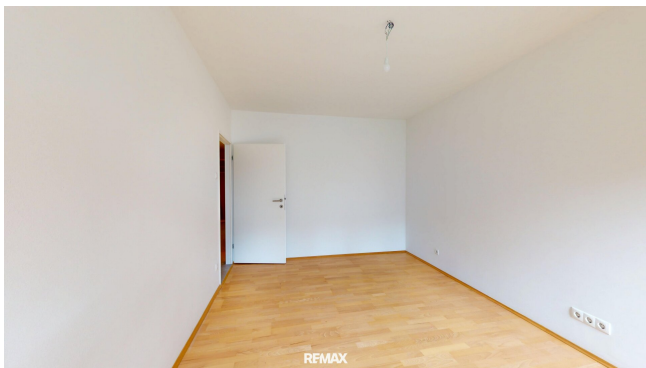
Ihr Ansprechpartner

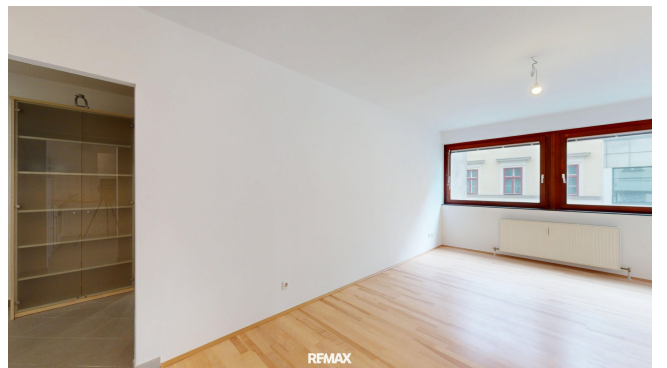
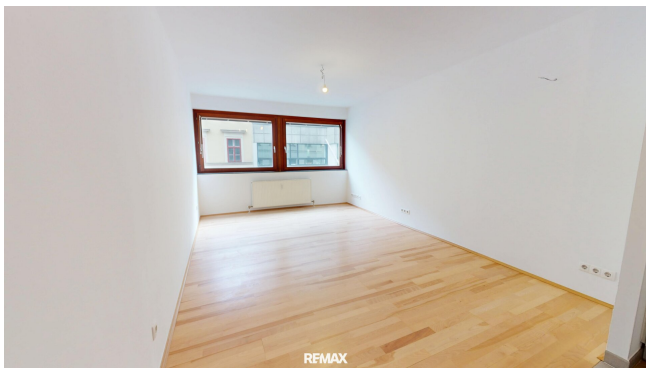


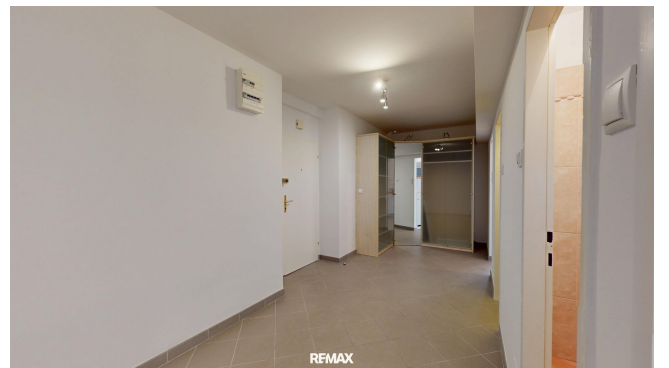
Peter Grand (Team Hubert Koller)

REMAX Real Experts
Gentzgasse 13
1180 Wien

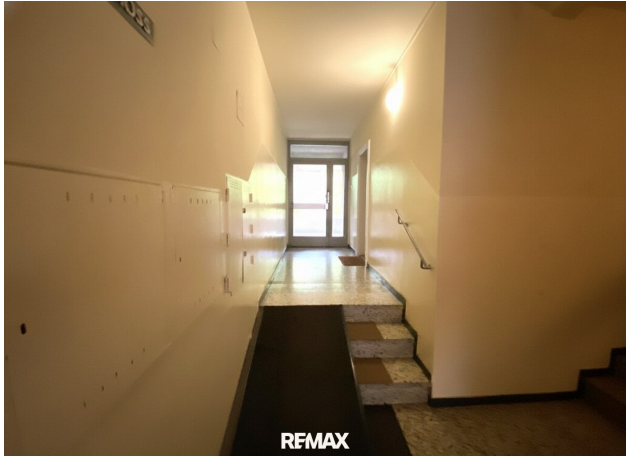
H +43 699 1317 3366













N



© Grundrissprof.de

REMAX
Real Experts

REMAX

Objektbeschreibung

Zum Verkauf gelangt diese 2-Zimmer-Wohnung im 1. Liftstock!

Aus dem zentralen Vorraum gelangen Sie in alle Räumlichkeiten der Wohnung: die ostseitig ausgerichtete, ca. 23 m² große Wohnküche, das hof- und westseitige, ca. 15 m² große Schlafzimmer, das Bad mit Badewanne, Dusche und Waschmaschinenanschluss sowie das separate WC.

Highlights

Top Wiener Lage

idealer Grundriss - komplett zentral begehbar

hofseitiges Schlafzimmer

Der Vermittler ist als Doppelmakler tätig.

Infrastruktur / Entfernungen

Gesundheit

Arzt <500m

Apotheke <500m

Klinik <500m

Krankenhaus <1.000m

Kinder & Schulen

Schule <500m

Kindergarten <500m

Universität <1.000m

Höhere Schule <500m

Nahversorgung

Supermarkt <500m

Bäckerei <500m

Einkaufszentrum <1.000m

Sonstige

Geldautomat <500m

Bank <500m

Post <500m

Polizei <500m

Verkehr

Bus <500m

U-Bahn <500m

Straßenbahn <500m

Bahnhof <500m

Autobahnanschluss <3.500m

Angaben Entfernung Luftlinie / Quelle: OpenStreetMap