

2 Zimmerwohnung in Zell am See zu verkaufen!



Objektnummer: 516

Eine Immobilie von Immobilien Josef Volger

Zahlen, Daten, Fakten

Art:	Wohnung
Land:	Österreich
PLZ/Ort:	5700 Zell am See
Baujahr:	1996
Wohnfläche:	62,53 m ²
Bäder:	1
WC:	1
Keller:	9,50 m ²
Heizwärmebedarf:	50,00 kWh / m ² * a
Gesamtenergieeffizienzfaktor:	0,93
Kaufpreis:	236.000,00 €
Betriebskosten:	349,00 €
Sonstige Kosten:	71,00 €
Provisionsangabe:	

3% des Kaufpreises zzgl. 20% USt.

Ihr Ansprechpartner



Josef Volger

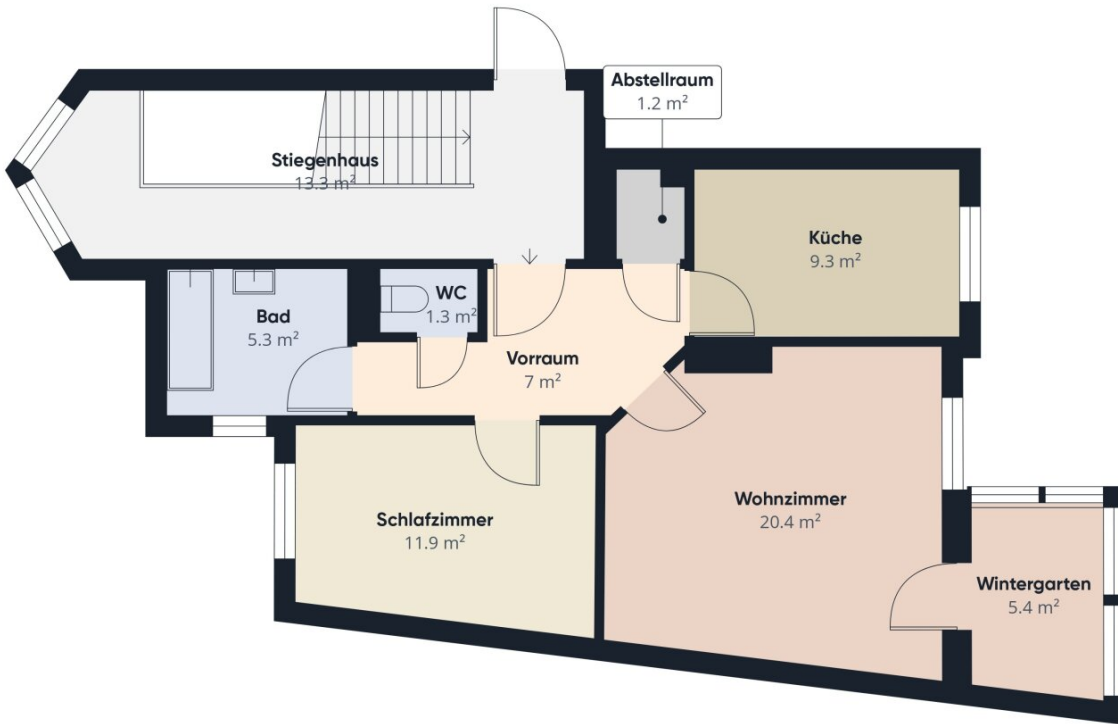
Immobilien Josef Volger
Glocknerweg 5/11
5671 Bruck an der Großglocknerstraße

T +43 6642261096









Ungefähre Gesamtfläche⁽¹⁾
75.1 m²

(1) Ohne Balkone und Terrassen

Berechnungen beziehen sich auf den RICS IPMS 3C-Standard. Maße sind ungefähre Angaben und nicht maßstabsgetreu. Grundriss dient nur zur Veranschaulichung.

GIRAFFE360



Stockwerk 2

Objektbeschreibung

Seltene Gelegenheit: Wohnungen zu leistbaren Preisen in Seenähe von Zell am See!

Diese Wohnung befindet sich in einer größeren Wohnanlage, am Ortsrand der Bergstadt Zell am See. Der Zeller See ist lediglich ca. 200 – 300 m fußläufig entfernt.

Besonders attraktiv: zu Fuß zum Zeller See!

Kaufpreis: € 236.000,-

Wohnfläche: ca. 62,53 m²

Betriebskosten: € 349,- / monatlich inkl. Heizung

Rücklage: € 71,- / monatlich

Einteilungen: Wohnzimmer, Küche, Schlafzimmer, Vorraum, Abstellraum, Bad mit Wanne, WC.

- mit WINTERGARTEN und KELLERABTEIL
- die Zimmer sind mit Laminat- PVC und Fliesenböden ausgestattet
- ein PARKPLATZ in der Tiefgarage ist im Kaufpreis inbegriffen

Weiters steht in der gleichen Wohnanlage auch eine 3 Zimmerwohnung zum VERKAUF.

Information: Bei dieser Wohnung muss der Hauptwohnsitz begründet werden, es gibt keine Möglichkeit für eine Zweit- oder Freizeitwohnsitz-Nutzung. Die Wohnung eignet sich ideal zur Eigennutzung, nicht aber zur Vermietung.

Perfekte Lage in Zell am See: Sämtliche Infrastruktureinrichtungen (z.B. Kaufhäuser, Einkaufszentren, Restaurants, Bäckerei, Schulen, Kindergarten, Arzt, Banken, Tankstellen), sowie Freizeiteinrichtungen (Spielplätze, Sportplatz, Wanderwege, Langlaufloipe, Radwege, usw.) sind in kürzester Zeit erreichbar. Der beliebte und bekannte "Zeller See" mit seinem Freizeit-, Bade- und Erholungsgebiet befindet sich praktisch vor der Haustüre! Ebenso ist der Einstieg in das weltbekannte Skigebiet Zell am See/Schmitten - Kaprun - Saalbach in wenigen Minuten möglich!

Die beliebte und familienfreundliche Bergstadt Zell am See liegt sehr zentral und durch die vorhandenen Hauptverkehrsrouten und das Bahnnetz sind sehr gute Erreichbarkeiten in alle Richtungen gegeben!

Jetzt unverbindlich anfragen

Ihr Ansprechpartner

Josef Volger

0043 (0)664/2261096

info@volger.immobilien

Der Vermittler ist als Doppelmakler tätig.