

**Einfamilienhaus mit 6864 m2 Grund, in ruhiger Lage, nahe
Oberwart,**



Objektnummer: 9270

Eine Immobilie von Immobilien - Südburgenland

Zahlen, Daten, Fakten

Art:	Haus - Einfamilienhaus
Land:	Österreich
PLZ/Ort:	7501 Oberdorf im Burgenland
Baujahr:	1981
Möbliert:	Voll
Wohnfläche:	179,00 m ²
Zimmer:	4
Bäder:	2
WC:	3
Terrassen:	3
Stellplätze:	15
Kaufpreis:	495.000,00 €

Ihr Ansprechpartner



Alfred Saurer

Immobilien - Südburgenland
Wiener Straße 22
7400 Oberwart

T +43 3352 34000
H +43 664 3570335
F 03352/34000-4

Gerne stehe ich Ihnen für weitere Informationen oder einen Besichtigungstermin zur Verfügung.









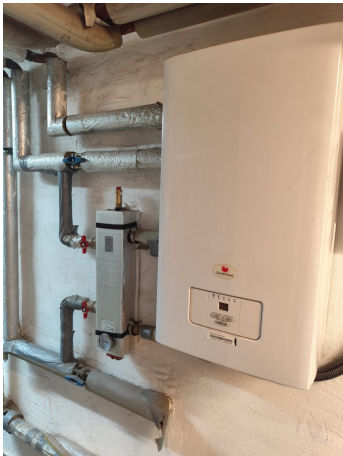
















Objektbeschreibung

Das Einfamilienhaus befindet sich in Oberdorf, ca 11 km von der Einkaufsstadt Oberwart entfernt. Die Zufahrt erfolgt über eine Zufahrtsstraße (Sackgasse), elektr. Einfahrtstor.

Das EFH wurde 1981 in massiver Bauweise errichtet. Das Dach wurde mit Bramac Alpin Ziegel eingedeckt wo sich auch eine Warmwasseraufbereitungsanlage befindet.

Eine Doppelgarage sowie Nebengebäude sind am Grundstück.

Der Einfahrtsbereich ist asphaltiert.

Raumaufteilung:

Küche 29 m², Speis 4 m², Wohnzimmer 30 m², Schlafzimmer 20 m², Zimmer 17,2, Gästezimmer 16 m², Vorraum 24 m², WC 2,4, Bad 11 m², Treppe 7 m.

Das Objekt ist komplett unterkellert. Folgende Raumaufteilung: Garage, Fitnessraum, WC, Heizraum, Holzlagerraum, Heizraum, Küche, Waschkraum

Eine Wallbox 11 kW ist vorhanden

Hinweis gemäß Energieausweisvorlagegesetz: Ein Energieausweis wurde vom Eigentümer bzw. Verkäufer, nach unserer Aufklärung über die generell geltende Vorlagepflicht, sowie Aufforderung zu seiner Erstellung noch nicht vorgelegt. Daher gilt zumindest eine dem Alter und der Art des Gebäudes entsprechende Gesamtenergieeffizienz als vereinbart. Wir übernehmen keinerlei Gewähr oder Haftung für die tatsächliche Energieeffizienz der angebotenen Immobilie.

Der Vermittler ist als Doppelmakler tätig.

Infrastruktur / Entfernungen

Gesundheit

Arzt <4.500m

Apotheke <6.000m

Krankenhaus <5.500m

Kinder & Schulen

Schule <3.500m

Kindergarten <5.000m

Höhere Schule <6.000m

Nahversorgung

Supermarkt <5.000m

Einkaufszentrum <5.500m

Bäckerei <5.000m

Sonstige

Bank <1.500m

Geldautomat <4.500m

Post <3.500m

Polizei <5.000m

Verkehr

Bus <500m

Bahnhof <8.000m

Angaben Entfernung Luftlinie / Quelle: OpenStreetMap