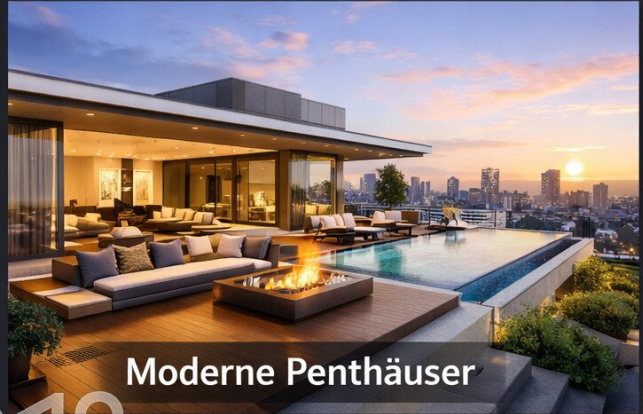


**OFF-MARKETS | Hochhaus - Büroapartments | Moderne Wohnkomplexe | Luxus. Lofts Penthouse Wohnungen | Villen**



**Moderne Wohnungen**



**Moderne Penthäuser**



**Moderne Lofts**



**Moderne Bürowohnungen**

**Objektnummer: 1939/218845**

**Eine Immobilie von IMMOcontract Immobilien Vermittlung GmbH**

## Zahlen, Daten, Fakten

**Art:** Wohnung  
**Land:** Österreich  
**PLZ/Ort:** 1220 Wien, Donaustadt  
**Provisionsangabe:**

3% des Kaufpreises zzgl. 20% USt.

## Ihr Ansprechpartner



### **Cihan Tiryaki**

IMMOcontract Immobilien Vermittlung GmbH  
Schnirchgasse 17  
1030 Wien

H +43 664 6000 84 97

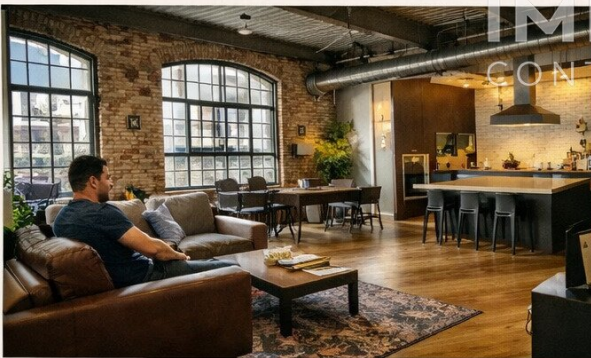
Gerne stehe ich Ihnen für weitere Informationen oder einen Besichtigungstermin zur Verfügung.



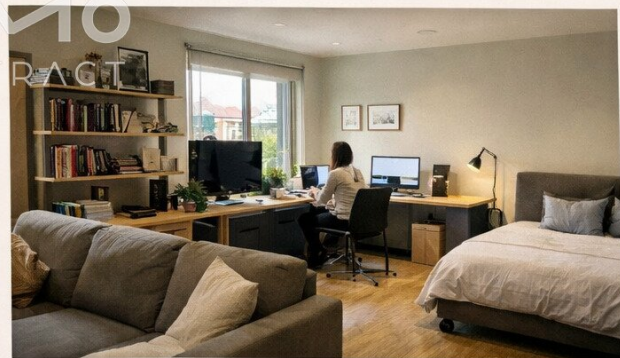
**Moderne Wohnungen im Hochhaus**



**Moderne Penthauswohnungen**



**Moderne Lofts**



**Moderne Bürowohnungen**

## Objektbeschreibung

Moderne Objekte & Luxussegment in attraktiven Lagen in Wien und auch in anderen Bundesländern bieten wir hochwertige Immobilien:

Moderne Apartments und Lofts | Penthouse-Wohnungen oder Bürowohnungen bis hin zu Villen und Residenzen.

Interessante Off-Market-Angebote !!!

Für weitere Informationen oder bei Interesse stehen wir Ihnen gerne zur Verfügung.“

„Das Bild symbolisiert die Vielfalt und Chancen von Immobilieninvestments

Hinweis gemäß Energieausweisvorlagegesetz: Ein Energieausweis wurde vom Eigentümer bzw. Verkäufer, nach unserer Aufklärung über die generell geltende Vorlagepflicht, sowie Aufforderung zu seiner Erstellung noch nicht vorgelegt. Daher gilt zumindest eine dem Alter und der Art des Gebäudes entsprechende Gesamtenergieeffizienz als vereinbart. Wir übernehmen keinerlei Gewähr oder Haftung für die tatsächliche Energieeffizienz der angebotenen Immobilie.

Der Vermittler ist als Doppelmakler tätig.

### Infrastruktur / Entfernungen

#### **Gesundheit**

Arzt <500m

Apotheke <500m

Klinik <2.000m

Krankenhaus <2.500m

#### **Kinder & Schulen**

Schule <500m

Kindergarten <500m

Universität <2.500m

Höhere Schule <2.500m

#### **Nahversorgung**

Supermarkt <500m

Bäckerei <500m  
Einkaufszentrum <2.000m

**Sonstige**

Bank <500m  
Geldautomat <500m  
Post <500m  
Polizei <500m

**Verkehr**

Bus <500m  
U-Bahn <500m  
Straßenbahn <500m  
Bahnhof <500m  
Autobahnanschluss <2.000m

Angaben Entfernung Luftlinie / Quelle: OpenStreetMap