

**177 m² Gewerbefläche im Herzen von Bludenz – Büro,
Praxis oder Ausstellung**



Objektnummer: 7693/61

Eine Immobilie von Misar Immobilien GmbH

Zahlen, Daten, Fakten

Art:	Büro / Praxis - Ausstellungsfläche
Land:	Österreich
PLZ/Ort:	6700 Bludenz
Alter:	Altbau
Nutzfläche:	177,00 m ²
Zimmer:	6
Kaltmiete (netto)	1.500,00 €
Kaltmiete	1.675,00 €
Betriebskosten:	125,00 €
Heizkosten:	125,00 €
USt.:	360,00 €
Provisionsangabe:	

6.030,00 € inkl. 20% USt.

Ihr Ansprechpartner



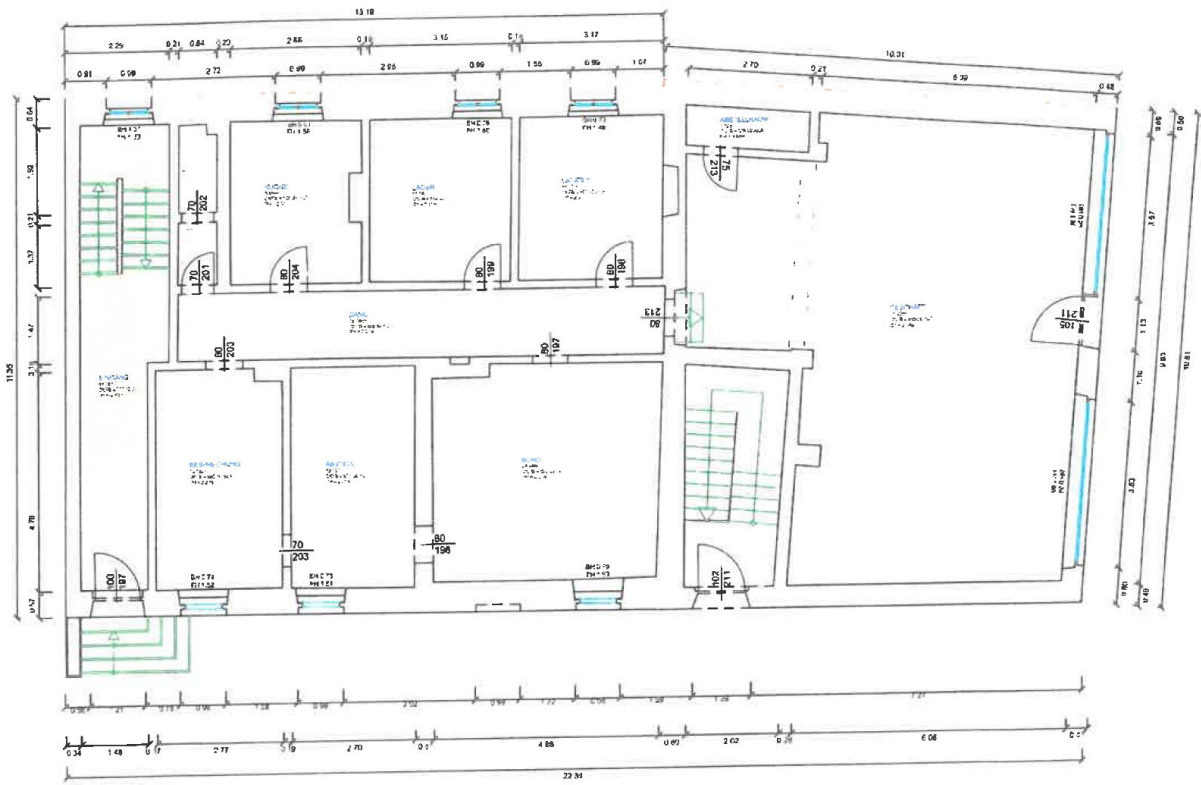
Mst. Yusuf Öztürk

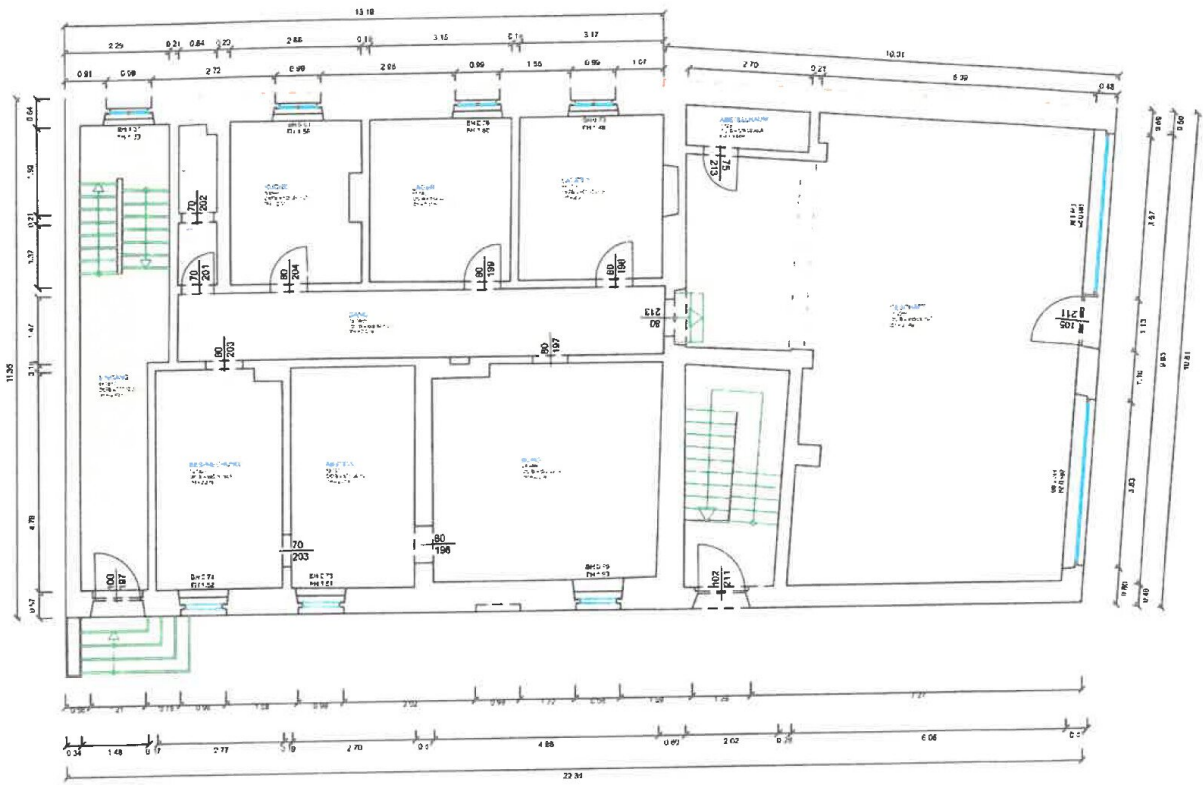
Misar Buchhaltung & Immobilien GmbH
Hermann Sander Straße 21
6700 Bludenz

T +43 660 777 6950

Gerne stehe ich Ihnen für weitere Informationen oder einen Besichtigungstermin zur Verfügung.







Objektbeschreibung

Die attraktive Gewerbefläche mit ca. 177 m² befindet sich in zentraler Lage mitten im Zentrum von Bludenz und bietet vielfältige Nutzungsmöglichkeiten. Die Räumlichkeiten wurden bisher als Büro-, Praxis- sowie Ausstellungsfläche genutzt und überzeugen durch ihre flexible Raumaufteilung sowie die großzügige Schaufensterfront mit hervorragender Sichtbarkeit.

Die Fläche eignet sich ideal für Dienstleistungsunternehmen, Kanzleien, Praxen, Agenturen, Ausstellungs- oder Verkaufsräume. Dank der zentralen Lage profitieren Sie von einer guten Erreichbarkeit sowie einer hohen Präsenz im Stadtzentrum.

Die Gewerbefläche wird frei, da der bisherige Mieter aufgrund der Expansion seines Unternehmens größere Räumlichkeiten bezieht. Dadurch bietet sich die seltene Gelegenheit, eine etablierte und repräsentative Geschäftsfläche in bester Lage von Bludenz zu übernehmen.

Highlights:

- Ca. 177 m² Nutzfläche
- Zentrale Lage im Herzen von Bludenz
- Große Schaufensterfront
- Helle und repräsentative Räumlichkeiten
- Flexible Nutzung als Büro, Praxis, Ausstellung oder Dienstleistungsfläche
- Sofort bzw. nach Vereinbarung verfügbar

Für weitere Informationen oder eine Besichtigung stehen wir Ihnen gerne zur Verfügung.

Energieausweis in Arbeit

Infrastruktur / Entfernungen

Gesundheit

Arzt <500m

Apotheke <500m

Klinik <3.000m

Krankenhaus <1.000m

Kinder & Schulen

Schule <500m

Kindergarten <500m

Nahversorgung

Supermarkt <500m

Bäckerei <500m

Einkaufszentrum <500m

Sonstige

Bank <500m

Geldautomat <500m

Post <500m

Polizei <500m

Verkehr

Bus <500m

Autobahnanschluss <1.000m

Bahnhof <500m

Angaben Entfernung Luftlinie / Quelle: OpenStreetMap