

Sanierungsbedürftige 2 Zimmer-Wohnung mit viel Potential!



Objektnummer: 5940/2022
Eine Immobilie von PD Immo

Zahlen, Daten, Fakten

Art:	Wohnung
Land:	Österreich
PLZ/Ort:	8650 Kindberg
Baujahr:	1972
Zustand:	Teil_vollrenovierungsbed
Alter:	Neubau
Wohnfläche:	56,86 m ²
Nutzfläche:	60,75 m ²
Zimmer:	2
Bäder:	1
WC:	1
Heizwärmebedarf:	B 42,42 kWh / m ² * a
Kaufpreis:	89.800,00 €
Betriebskosten:	175,60 €
Heizkosten:	35,00 €
Provisionsangabe:	

3% des Kaufpreises zzgl. 20% USt.

Ihr Ansprechpartner



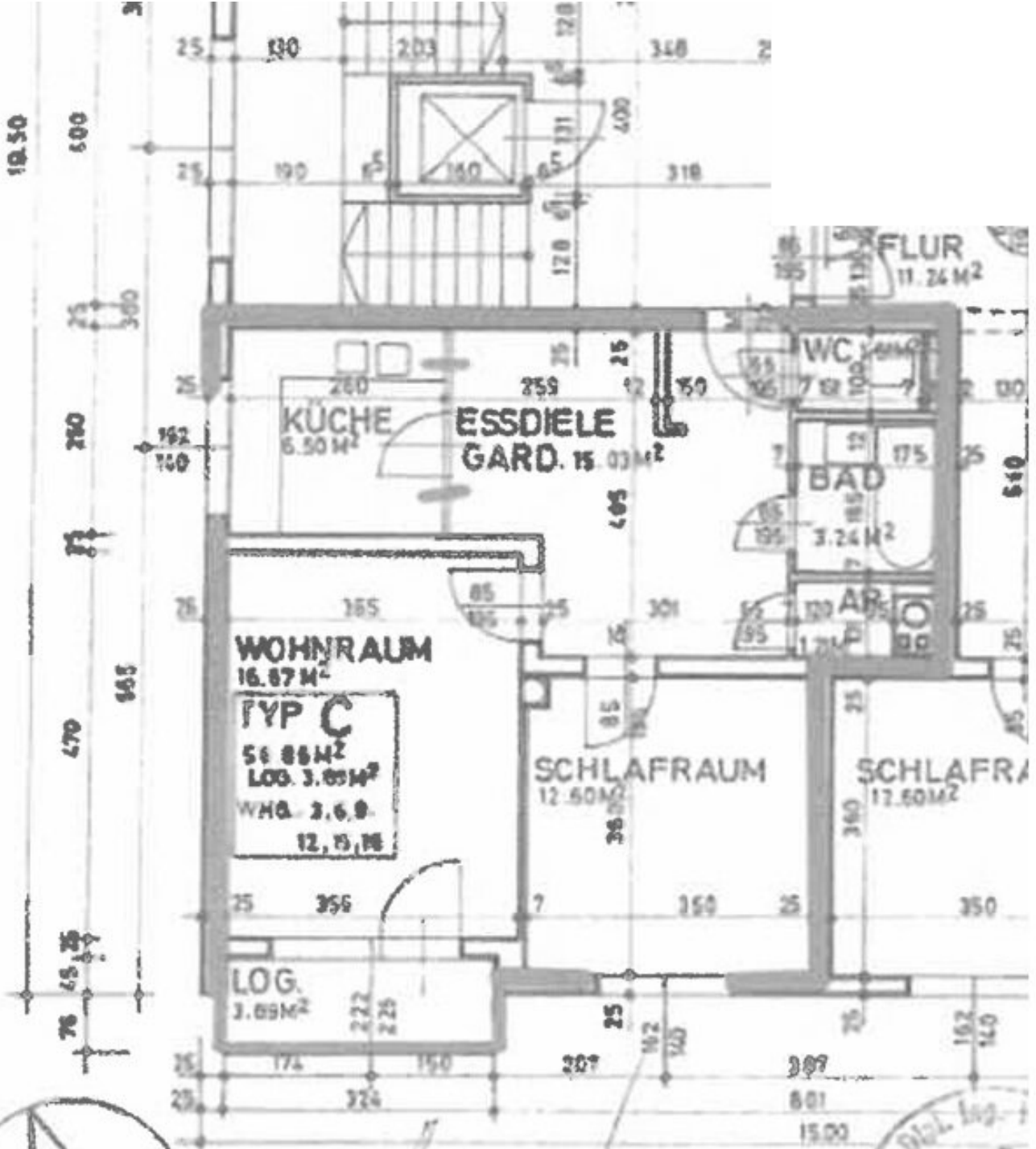
Peter Dusleag

PD Immobilien
Neue Bienengasse 5
8020 Graz









Handwritten signature and text:
 ... vom ...
 ...
 ...





PD IMMOBILIEN

Beraten mieten kaufen wohnen

Peter Dusleag

*allg. beeid. u. gerichtlich
zert. Sachverständiger*

Termin nach 0676 42 15 752
Vereinbarung: office@pd-immo.at

WWW.PD-IMMO.AT

Objektbeschreibung

2 Zimmer-Wohnung mit 60,75 m² Nutzfläche 4. OG mit Lift

Zubehör: Loggia + Keller

Heizung: Fernwärme

Energieausweis: HWB: 41,42 HWB Energieklasse B

Autoabstellplatz: allgemeiner Autoabstellplatz

Gesamtzustand: Sanierungs- und modernisierungsbedürftig

Besonderes: sehr hell und freundlich, optimale Raumaufteilung, offener Eingangsbereich, Zimmer getrennt zu begehen, Badezimmer mit Badewanne, extra WC, perfekte Infrastruktur.

Kaufpreis: € 89.800,00

Betriebskosten: € 175,60 exkl. Heizung

Heizkosten: € 35,00

Honorar: 3 % vom Kaufpreis + gesetzl. MWSt.

Auskünfte: Herr Dusleag Peter, Tel.: 0676/ 421 57 52

Wir freuen uns in Ihrem Interesse tätig zu sein und stehen Ihnen gerne für Detailfragen zur Verfügung!

Wir weisen darauf hin, dass zwischen dem Vermittler und dem zu vermittelnden Dritten ein familiäres oder wirtschaftliches Naheverhältnis besteht.

Der Vermittler ist als Doppelmakler tätig.

Infrastruktur / Entfernungen

Gesundheit

Arzt <500m

Apotheke <500m

Krankenhaus <6.000m

Kinder & Schulen

Schule <500m

Kindergarten <500m

Nahversorgung

Supermarkt <1.000m

Bäckerei <500m

Sonstige

Bank <500m

Geldautomat <500m

Post <1.000m

Polizei <500m

Verkehr

Bus <500m

Autobahnanschluss <1.000m

Bahnhof <1.000m

Angaben Entfernung Luftlinie / Quelle: OpenStreetMap