

Baugrundstück mit Altbestand nahe Kellerberg



Objektnummer: 2434/2236

Eine Immobilie von REMAX Vital - Wolfgang Stern Immobilien e.U.

Zahlen, Daten, Fakten

Adresse	Am Waldfriedhof 4
Art:	Grundstück - Baugrund Eigenheim
Land:	Österreich
PLZ/Ort:	2320 Schwechat
Zustand:	Abrissobjekt
Kaufpreis:	299.000,00 €
Provisionsangabe:	

3% des Kaufpreises zzgl. 20% USt.

Ihr Ansprechpartner



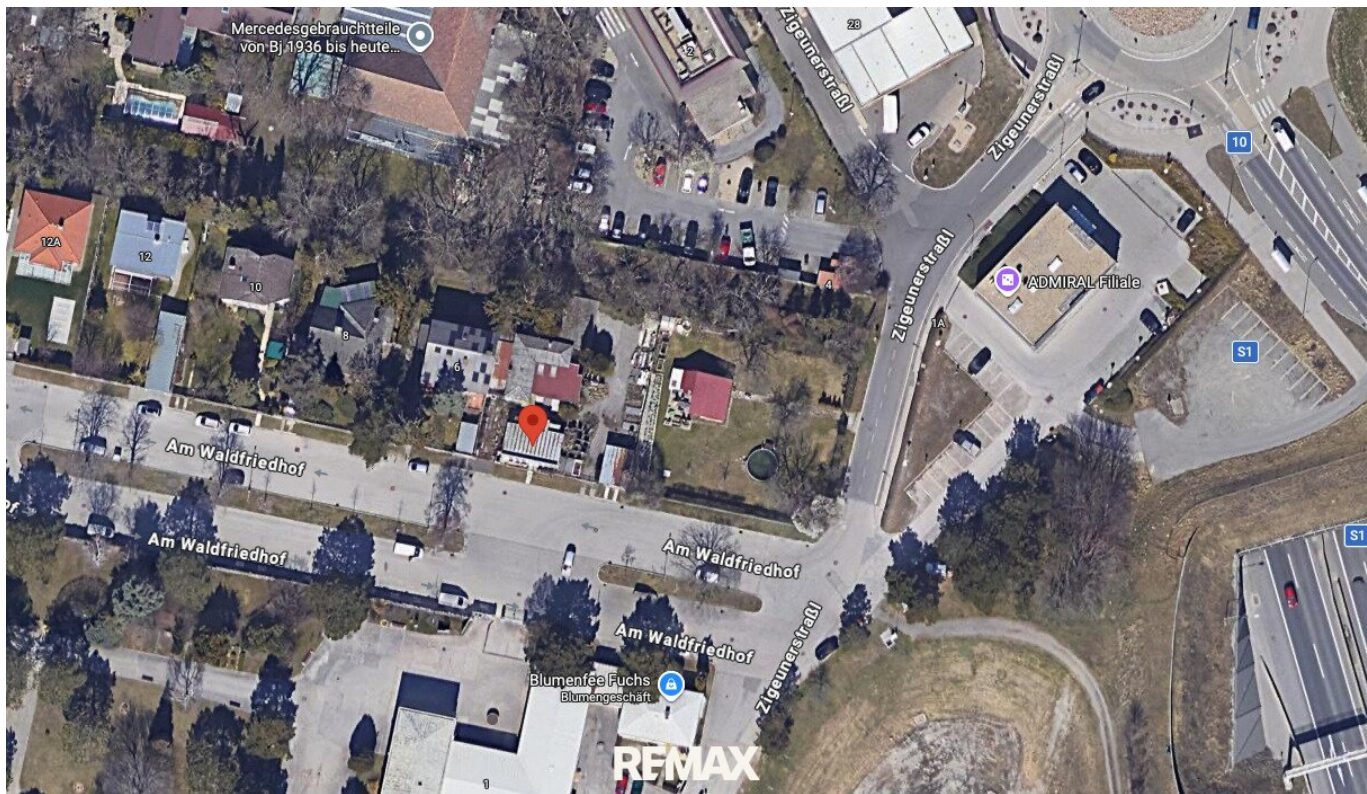
Ingeborg NAGL

REMAX Vital - Wolfgang Stern Immobilien e.U.
Bruck-Hainburger-Straße 2/2/2B
2320 Schwechat

T +43 1 70 70 900
H +43 664 100 300 8

Gerne stehe ich Ihnen für weitere Informationen oder einen Besichtigungstermin zur Verfügung.





Objektbeschreibung

Zu Kaufen ist dieser 886m² große Baugrund mit Altbestand.

Auf dem Grundstück befinden sich aktuell ein Wohnhaus in stark sanierungsbedürftigen bzw. Abbruch-Zustand, eine einzelstehende Garage und ein kleines ehemaliges Verkaufsgebäude.

Das Grundstück ist aufgeschlossen und Anschlüsse für Wasser, Strom und Kanal sind vorhanden, ebenso ein Brunnen.

Bebauungsbestimmungen:

Widmung: Bauland Wohngebiet

Bauhöhe: 6,5m

40% bebaubar (ca. 354m²)

2 Wohneinheiten

gekuppelte Bauweise

Baufluchtlinie vorne: 4m

Baufluchtlinie hinten: 3m

Lage:

Unmittelbare Nähe zum beliebten Freizeitareal Kellerberg.

Ideal für Familien geeignet sind Bahnhof, allerlei Geschäfte, Schulen und Kindergärten fußläufig erreichbar.

Mit dem Auto erreicht man die S1 und A4 in wenigen Minuten.

DAVE-Startpreis: 299.000€

Besichtigungsmöglichkeiten online

buchen: <https://www.remax.at/de/im/ingeborg-nagl-p102209/2434-2236>

Fr., 12.06.2026, 16:00-17:00 Uhr

Di., 16.06.2026, 16:30-17:15 Uhr

Sa., 20.06.2026, 10:00-11:00 Uhr

Nachdem Sie die Immobilie besichtigt haben, bekommen Sie den Link zum DAVE-Bieterverfahren, wo alle Unterlagen hinterlegt sind. Wenn die Finanzierung gesichert ist, können Sie bis voraussichtlich 11.07.2026 mitbieten.

Wir empfehlen die Finanzierung, unabhängig davon welche Immobilie Sie kaufen, bereits vorab zu klären, damit Sie, wenn die passende Immobilie kommt, rasch zuschlagen können.

Noch nichts gefunden? Wir informieren Sie über geeignete Immobilienangebote noch vor allen anderen.

Legen Sie jetzt Ihren individuellen Suchagenten unter folgendem Link an. Wir schicken Ihnen passende Immobilien exklusiv vorab zu.

[Suchagent anlegen](https://remax-vital.service.immo/registrieren/de) - <https://remax-vital.service.immo/registrieren/de>

Der Vermittler ist als Doppelmakler tätig.

Maklerstelle frei: office@remax-vital.at

Infrastruktur / Entfernungen

Gesundheit

Arzt <1.025m
Apotheke <450m
Klinik <1.025m
Krankenhaus <5.800m

Kinder & Schulen

Schule <550m
Kindergarten <550m
Universität <7.950m
Höhere Schule <8.325m

Nahversorgung

Supermarkt <475m
Bäckerei <750m
Einkaufszentrum <1.000m

Sonstige

Geldautomat <750m
Bank <650m
Post <625m

Polizei <1.000m

Verkehr

Bus <150m

U-Bahn <5.850m

Straßenbahn <2.200m

Bahnhof <700m

Autobahnanschluss <375m

Flughafen <6.600m

Angaben Entfernung Luftlinie / Quelle: OpenStreetMap