

4-Zimmerwohnung - "Glungezerblick" Top W06 - bezugsfertig



Objektnummer: 3141

Eine Immobilie von Mu Immobilien

Zahlen, Daten, Fakten

Adresse	Dorfstraße
Art:	Wohnung
Land:	Österreich
PLZ/Ort:	6068 Mils
Baujahr:	2025
Zustand:	Erstbezug
Alter:	Neubau
Wohnfläche:	93,67 m ²
Zimmer:	4
Terrassen:	1
Garten:	206,00 m ²
Keller:	5,04 m ²
Heizwärmebedarf:	B 42,00 kWh / m ² * a
Gesamtenergieeffizienzfaktor:	A 0,74

Ihr Ansprechpartner



Mag. Max Unterrainer

MU Immobilien
Monikweg 2g
6067 Absam

T +436648181218

Gerne stehe ich Ihnen für weitere Informationen oder einen Besichtigungstermin zur Verfügung.



immocenter

Wohnbau Architektur Baumanagement

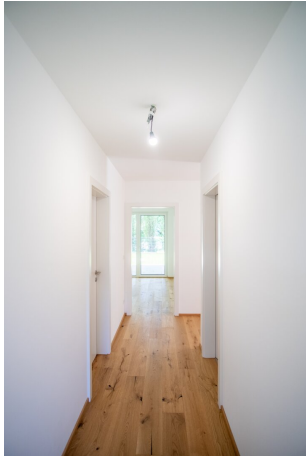
Wir bauen, wo wir leben.

www.immocenter.tirol



















Objektbeschreibung

Die Wohnanlage

Das ist unser Neubauprojekt „Glungezerblick“ in der Dorfstraße in Mils. Die Wohnanlage mit gesamt 17 Wohneinheiten mit Größen zwischen ca. 50 m² bis 95 m² unterteilt sich in zwei formschöne und ideal nach Süden ausgerichtete Baukörper. Die großzügige Gestaltung der Terrassen und Gärten verleiht den jeweiligen Wohneinheiten besonders viel Wohnraum im Freibereich. Selbstverständlich stehen den Wohneinheiten ausreichend viele Stellplätze für KFZ zur Verfügung sowie umfangreiche Allgemeinflächen und Räumlichkeiten. Wer dennoch viel Platzbedarf hat, findet in unserem Neubauprojekt auch noch zusätzliche private Lagerräume. Schön, wenn Sie sich hier sofort zuhause fühlen.

Die Wohnanlage wurde im 1. Quartal 2025 fertiggestellt.

Qualität beginnt beim Projekt „Glungezerblick“ im durchdachten Design. Höchste Funktionalität innerhalb des Gebäudes und sorgfältig ausgewählte Materialien sorgen für ein außergewöhnliches Wohngefühl. Die offene südliche Ausrichtung und die großflächigen Fensterelemente verschaffen freie Blicke auf die gegenüberliegende Bergkulisse. Unsere Planung beim Projekt hat in ganz besonderer Art und Weise die Anforderungen und Bedürfnisse für ein modernes und komfortables Wohnen umgesetzt und eine moderne, stilvolle und zeitlose Architektur zum Ausdruck gebracht. Die Holzelemente im Außenbereich unterstreichen daher konsequent unsere ökologischen Vorgaben für die Wohnanlage. Wir kennen die Wünsche unserer Kunden und haben diese bereits weitgehend in der hochwertigen und edlen Ausstattung der Wohneinheiten berücksichtigt. In Ihrem zukünftigen Zuhause erwartet Sie eine exzellente Auswahl an Materialien und ausgewählte Markenprodukte.

Vereinbaren Sie einen Termin mit unserem Projektteam und informieren Sie sich im Detail!

Die Lage

Einst ein kleines Dorf, heute eine stattliche Gemeinde: Wer Wert auf eine besonders sonnige Lage und eine ausgezeichnete Infrastruktur legt, hat in Mils sein neues Zuhause gefunden. Nur rund 12 Kilometer trennen Mils von Innsbruck. Und die Natur ist zum Greifen nahe. Im südlichen Teil des Dorfkerns entsteht auf rund 2.120 m² Baugrund unser Neubauprojekt „Glungezerblick“. In wenigen Gehminuten erreicht man den nahen Ortskern von Mils. Dort finden Sie alle wichtigen Einrichtungen des täglichen Bedarfs, wie zum Beispiel Volksschule, Kindergarten, Bank, Arzt, Apotheke, Post und Gastronomie, Lebensmittelnahversorgung und Bushaltestellen. Selbst ein Spaziergang in die Haller Altstadt über den Weißenbachsteig dauert nur rund 15-20 Minuten. Für Sportbegeisterte bietet Mils eine wunderschöne Sportstätte mit Fußballplatz, Tennisplatz, Eislauf, Beachvolleyballplatz, Gastronomie und sonstige Einrichtungen. Naturliebhaber kommen ebenfalls auf ihre Kosten. Der Milserwald ist ein bezauberndes Naherholungsgebiet, und nördlich von Mils erreichen Sie das schöne Halltal für ausgedehnte Wanderungen oder Bike-Touren.

Weitere Informationen zum Projekt und den Kaufpreisen finden Sie auf unser **immocenter-Homepage** unter: www.immocenter.tirol/projekt/glungezerblick

Kaufnebenkosten

3,50 % Grunderwerbsteuer

1,10 % Eintragung Eigentumsrecht

Vermittlungshonorar **provisionsfrei, direkt vom Bauträger**

1,80 % + 20 % USt Kaufvertragserrichtung

Beglaubigungskosten

Rechtlicher Hinweis

Die Bewerbung, die Übermittlung der Projektunterlagen sowie die Beratung zum Angebot erfolgen über die IC Immobilien Service GmbH. Der Kauf erfolgt direkt und provisionsfrei vom Bauträger.

[Hier finden Sie unsere Datenschutzinformation.](#)

Infrastruktur / Entfernungen

Gesundheit

Arzt <250m

Apotheke <500m

Klinik <1.500m

Krankenhaus <1.250m

Kinder & Schulen

Schule <500m

Kindergarten <750m

Universität <1.000m

Höhere Schule <7.000m

Nahversorgung

Supermarkt <500m

Bäckerei <750m

Einkaufszentrum <6.000m

Sonstige

Bank <500m

Geldautomat <500m

Post <750m

Polizei <1.750m

Verkehr

Bus <250m

Straßenbahn <5.500m

Autobahnanschluss <750m

Bahnhof <2.250m

Angaben Entfernung Luftlinie / Quelle: OpenStreetMap