

2-Zimmer-Gartenwohnung "Hillside" Top W05



Objektnummer: 2674

Eine Immobilie von Mu Immobilien

Zahlen, Daten, Fakten

Art:	Wohnung
Land:	Österreich
PLZ/Ort:	6111 Volders
Baujahr:	2025
Zustand:	Erstbezug
Alter:	Neubau
Wohnfläche:	41,89 m ²
Zimmer:	2
Bäder:	1
WC:	1
Terrassen:	1
Garten:	53,00 m ²
Keller:	10,07 m ²
Heizwärmebedarf:	B 47,00 kWh / m ² * a
Gesamtenergieeffizienzfaktor:	A+ 0,68

Ihr Ansprechpartner



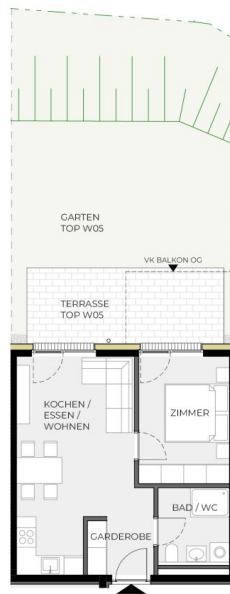
Mag. Max Unterrainer

MU Immobilien
Monikweg 2g
6067 Absam

T +436648181218

Gerne stehe ich Ihnen für weitere Informationen oder einen Besichtigungstermin zur Verfügung.

TOP W05	
GARDEROBE	4,90 m ²
BAD / WC	5,05 m ²
ZIMMER	10,99 m ²
KOCHEN / ESSEN / WOHNEN	20,95 m ²
SUMME	41,89 m ²
TERRASSE	14,20 m ²
GARTEN	53 m ²



Wir bauen, wo wir leben.

www.immocenter.tirol





Objektbeschreibung

Naturnah, ruhig und trotzdem zentrumsnah

Erhaben Wohnen in unverbaubarer Aussichtslage

Eine traumhafte Aussicht genießen und die letzte Abendsonne einfangen

Elegant, wertvoll und einzigartig

Das ist unser Bauvorhaben „**Hillside**“

Vereinbaren Sie jetzt Ihren unverbindlichen Beratungstermin!

Weitere Informationen zum Projekt und den Kaufpreisen finden Sie auf unser immocenter-Homepage unter: www.immocenter.tirol/projekt/hillside

Kaufnebenkosten

3,50 % Grunderwerbsteuer

1,10 % Eintragung Eigentumsrecht

Vermittlungshonorar **provisionsfrei, direkt vom Bauträger**

1,80 % + 20 % USt Kaufvertragserrichtung

Beglaubigungskosten

Rechtlicher Hinweis

Die Bewerbung, die Übermittlung der Projektunterlagen sowie die Beratung zum Angebot erfolgen über die IC Immobilien Service GmbH. Der Kauf erfolgt direkt und provisionsfrei vom Bauträger.

[Hier finden Sie unsere Datenschutzinformation.](#)

Infrastruktur / Entfernungen

Gesundheit

Arzt <1.000m
Apotheke <1.000m
Klinik <5.000m
Krankenhaus <5.000m

Kinder & Schulen

Schule <1.000m
Kindergarten <1.000m
Universität <4.500m

Nahversorgung

Supermarkt <500m
Bäckerei <1.000m
Einkaufszentrum <9.500m

Sonstige

Bank <1.000m
Geldautomat <1.000m
Post <1.500m
Polizei <1.500m

Verkehr

Bus <500m
Autobahnanschluss <1.500m
Bahnhof <1.500m
Straßenbahn <9.500m

Angaben Entfernung Luftlinie / Quelle: OpenStreetMap