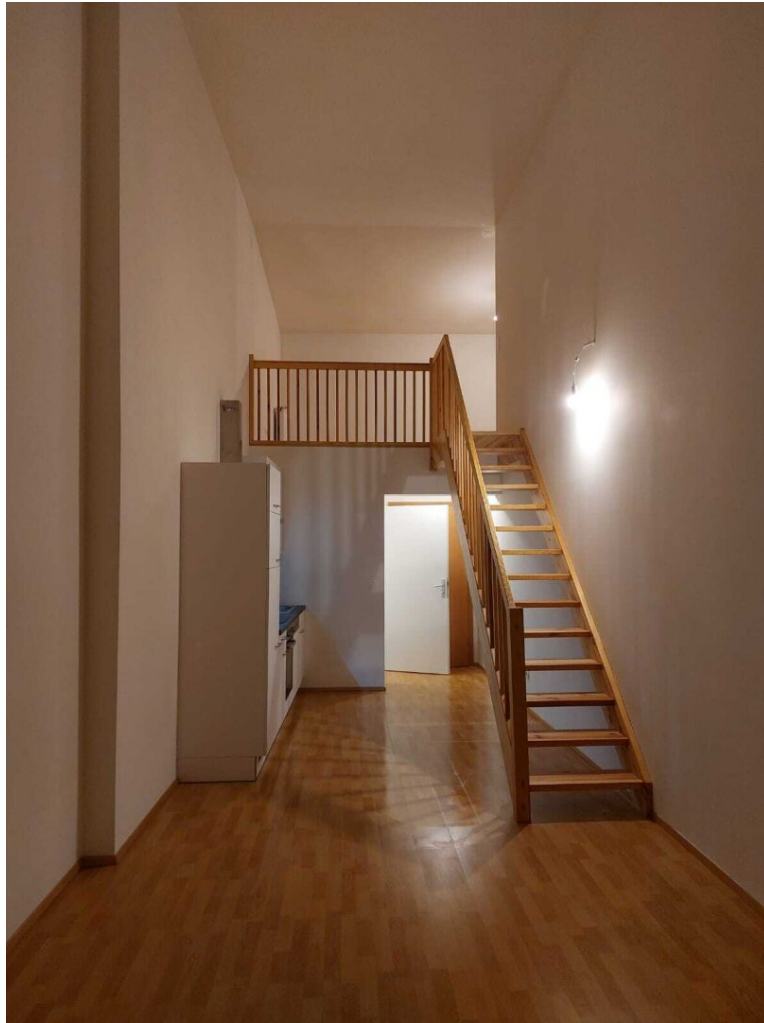


Schöne Maisonette-Wohnung in 2136 Laa/Thaya



Objektnummer: 2189/122

Eine Immobilie von Levanto Immobilien GmbH & Co KG

Zahlen, Daten, Fakten

Art:	Wohnung
Land:	Österreich
PLZ/Ort:	2136 Laa an der Thaya
Zustand:	Gepflegt
Alter:	Neubau
Wohnfläche:	64,32 m ²
Bäder:	2
Gesamtmiete	650,00 €
Kaltmiete (netto)	343,43 €
Kaltmiete	551,26 €
Betriebskosten:	207,83 €
Heizkosten:	36,35 €
USt.:	62,39 €
Provisionsangabe:	

Gemäß Erstauftraggeberprinzip bezahlt der Abgeber die Provision.

Ihr Ansprechpartner



Florian Enner

Levanto Immobilien GmbH & Co KG
Neidlinger Straße 1
3121 Karlstetten

T +43 676 552 47 52
H +43 676 552 47 52





Objektbeschreibung

Diese schöne Maisonette-Wohnung befindet sich in 2136 Laa/Thaya neben dem Kino in der Nähe des Hauptplatzes.

Ausstattung und Räumlichkeiten:

- **Wohnküche**
- **Schlafzimmer**
- **Badezimmer**
- **Kellerabteil**
- **KFZ-Stellplatz**

In der Gesamtmiete von 690 Euro sind die Betriebskosten, Heizkosten und das Warmwasser enthalten.

Noch nichts gefunden? Wir informieren Sie über geeignete Immobilienangebote noch vor allen anderen.

Legen Sie jetzt Ihren individuellen Suchagenten unter folgendem Link an. Wir schicken Ihnen passende Immobilien exklusiv vorab zu.

[Suchagent anlegen](https://levanto.service.immo/registrieren/de) - <https://levanto.service.immo/registrieren/de>

Hinweis gemäß Energieausweisvorlagegesetz: Ein Energieausweis wurde vom Eigentümer bzw. Verkäufer, nach unserer Aufklärung über die generell geltende Vorlagepflicht, sowie Aufforderung zu seiner Erstellung noch nicht vorgelegt. Daher gilt zumindest eine dem Alter und der Art des Gebäudes entsprechende Gesamtenergieeffizienz als vereinbart. Wir übernehmen keinerlei Gewähr oder Haftung für die tatsächliche Energieeffizienz der

angebotenen Immobilie.

Der Immobilienmakler erklärt, dass er – entgegen dem in der Immobilienwirtschaft üblichen Geschäftsgebrauch des Doppelmaklers – einseitig nur für den Vermieter tätig ist.

Infrastruktur / Entfernungen

Gesundheit

Arzt <8.000m

Apotheke <500m

Klinik <1.500m

Kinder & Schulen

Schule <500m

Kindergarten <500m

Nahversorgung

Supermarkt <500m

Bäckerei <500m

Einkaufszentrum <1.500m

Sonstige

Geldautomat <500m

Bank <500m

Polizei <500m

Post <500m

Verkehr

Bus <500m

Bahnhof <2.000m

Angaben Entfernung Luftlinie / Quelle: OpenStreetMap