

**Doppelhaushälfte in Vomp:,Garten, Balkon, Terrasse,  
Garage – Ihr Traumhaus wartet!**



**Objektnummer: 1585/731**

**Eine Immobilie von Leutgeb Immobilien**

## Zahlen, Daten, Fakten

<b>Art:</b>	Haus - Doppelhaushälfte
<b>Land:</b>	Österreich
<b>PLZ/Ort:</b>	6134 Vomp
<b>Baujahr:</b>	1995
<b>Zustand:</b>	Gepflegt
<b>Alter:</b>	Neubau
<b>Wohnfläche:</b>	140,00 m <sup>2</sup>
<b>Zimmer:</b>	5
<b>Bäder:</b>	1
<b>WC:</b>	2
<b>Balkone:</b>	1
<b>Terrassen:</b>	1
<b>Stellplätze:</b>	1
<b>Garten:</b>	175,00 m <sup>2</sup>
<b>Heizwärmebedarf:</b>	<b>D</b> 121,09 kWh / m <sup>2</sup> * a
<b>Gesamtenergieeffizienzfaktor:</b>	<b>E</b> 2,53
<b>Kaufpreis:</b>	699.000,00 €
<b>Provisionsangabe:</b>	

3% des Kaufpreises zzgl. 20% USt.

## Ihr Ansprechpartner



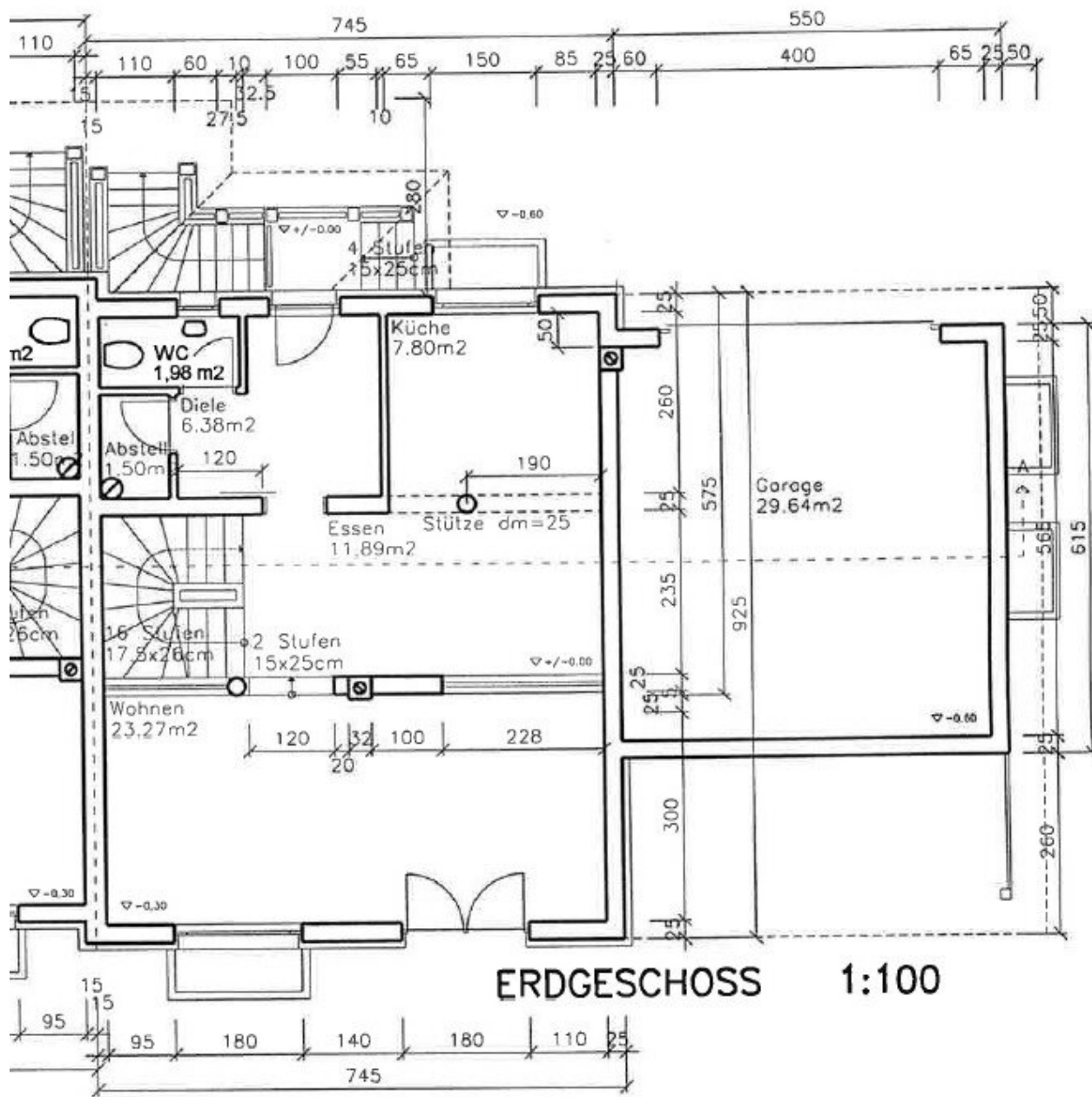
**Andreas Schirmer**

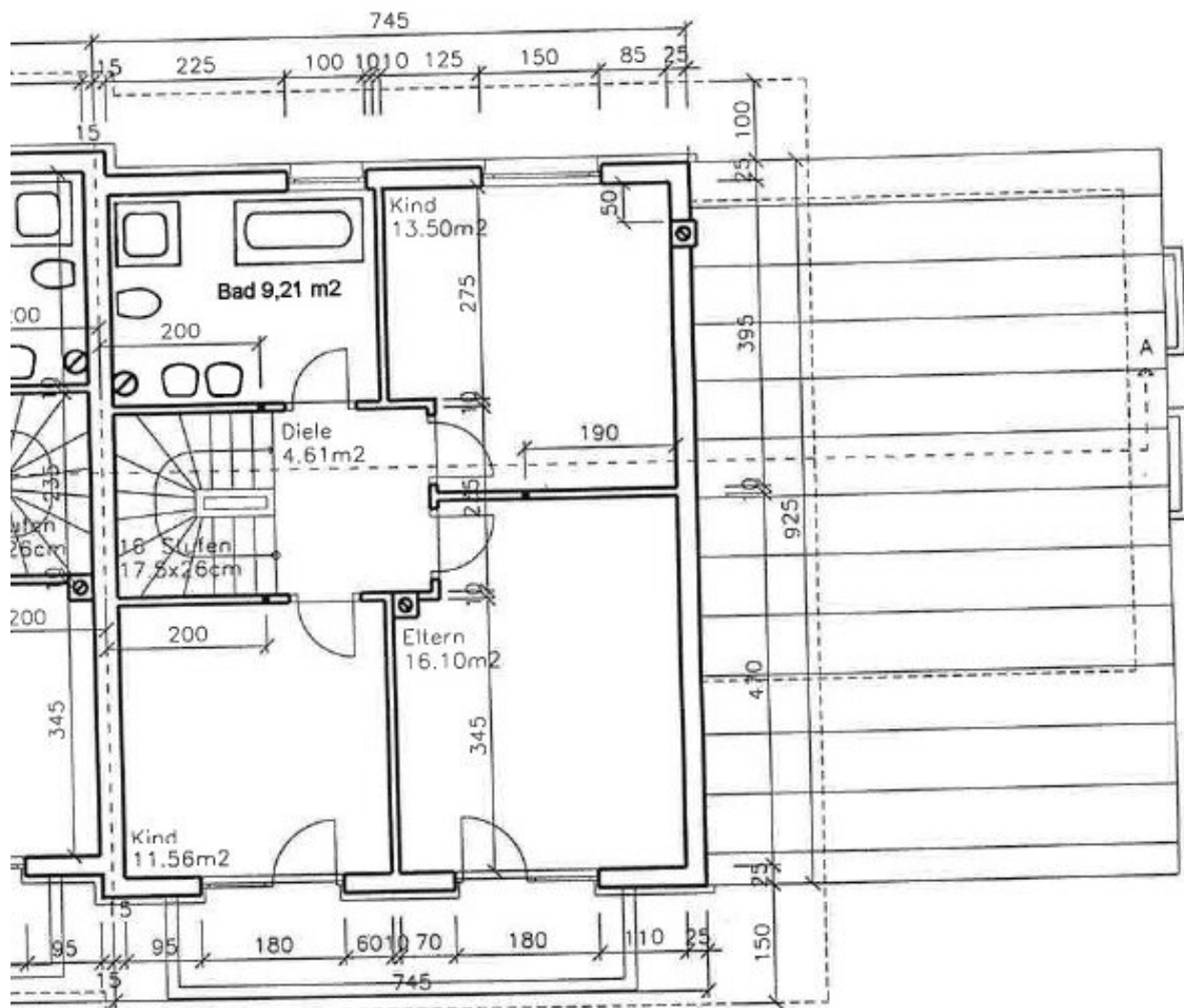
Leutgeb Immobilien  
Dr. Glatz-Straße 1



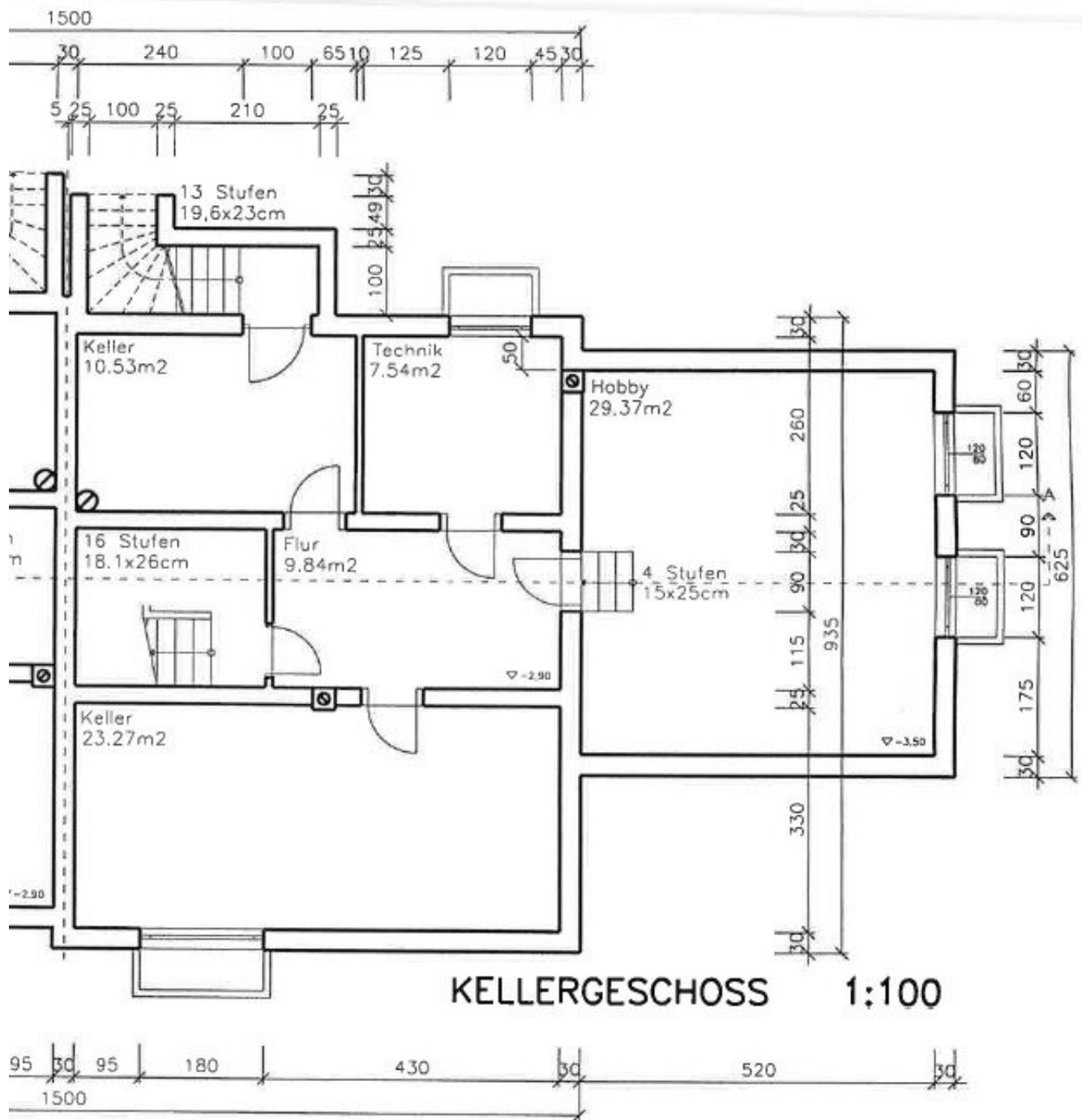


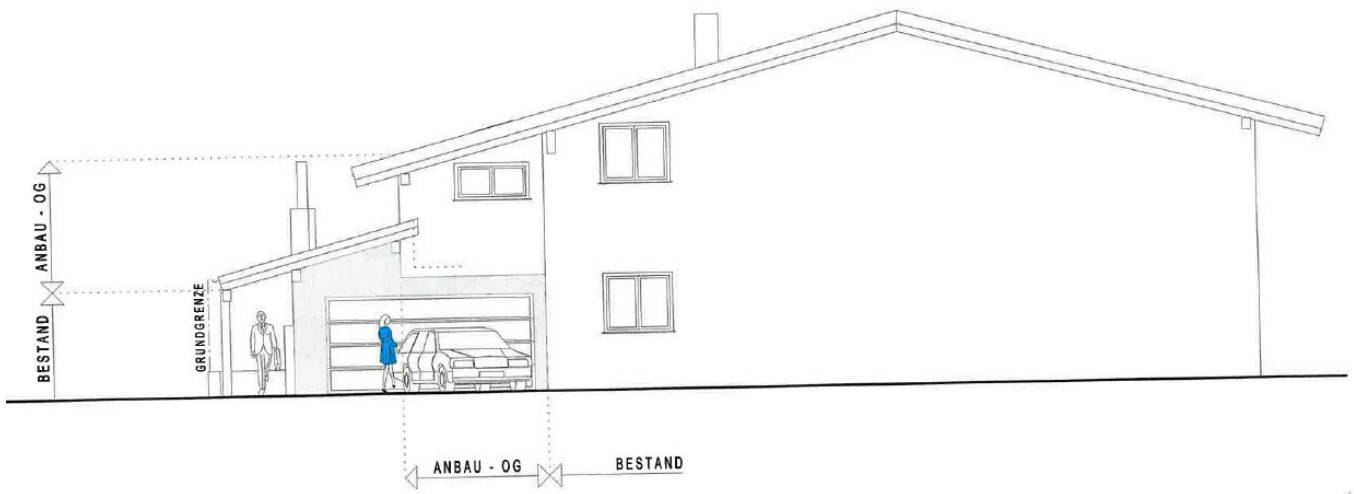






OBERGESCHOSS 1:100





**NORDOSTANSICHT**

## Objektbeschreibung

Willkommen in Ihrem neuen Zuhause in der idyllischen Marktgemeinde Vomp in Tirol – eine großzügige Doppelhaushälfte mit ca. 140 m<sup>2</sup> Wohnfläche, die keine Wünsche offenlässt. Zum attraktiven Kaufpreis von 699.000,00 € erwartet Sie hier ein gepflegtes Wohnobjekt, das Komfort, Stil und Naturnähe perfekt miteinander verbindet.

Dieses charmante Haus besticht durch seine durchdachte Raumaufteilung und hochwertige Ausstattung. Hell und freundlich präsentiert sich das Interieur mit einer Kombination aus Fliesen, Laminat und Parkettböden, die jedem Raum eine wohnliche Atmosphäre verleihen. Die moderne Einbauküche ist ein Highlight für alle, die gerne kochen und Zeit mit der Familie verbringen. Für wohlige Wärme an kühlen Tagen sorgt eine effiziente Gas-Zentralheizung mit Fußbodenheizung sowie ein gemütlicher Kamin, der besonders in der kalten Jahreszeit für behagliche Stunden sorgt.

Genießen Sie sonnige Stunden auf Ihrer eigenen Terrasse oder dem Balkon, während Sie den atemberaubenden Bergblick auf die Tiroler Alpen schweifen lassen. Der liebevoll angelegte Garten bietet ausreichend Platz für Erholung, Spiel und gesellige Stunden im Freien. Praktisch sind auch die vorhandene Garage sowie ein zusätzlicher Stellplatz, die Ihnen komfortables Parken direkt am Haus ermöglichen.

Mit zwei separaten WCs ist auch der Alltag in einem Mehrpersonenhaushalt bestens organisiert. Die großzügigen Wohnbereiche bieten viel Raum für Individualität und Gestaltungsmöglichkeiten – ideal für Familien oder Paare, die Wert auf großzügiges Wohnen legen.

Die Lage überzeugt durch beste Verkehrsanbindung: Bus und Bahnhof sind in wenigen Minuten erreichbar, ebenso der Autobahnanschluss, der eine schnelle Verbindung zu den umliegenden Städten und Regionen garantiert. Darüber hinaus profitieren Sie von einer hervorragenden Infrastruktur in unmittelbarer Nähe. Arzt, Apotheke und Krankenhaus sind schnell erreichbar, ebenso wie Schule, Kindergarten, Supermarkt, Bäckerei und ein Einkaufszentrum – somit sind alle wichtigen Einrichtungen des täglichen Bedarfs bequem erreichbar.

Diese Doppelhaushälfte in Vomp vereint den Charme des ländlichen Lebens mit modernem Wohnkomfort und perfekter Anbindung – ein echtes Zuhause zum Wohlfühlen. Überzeugen Sie sich selbst von diesem einmaligen Angebot und sichern Sie sich Ihren Platz in dieser begehrten Tiroler Gemeinde! Wir freuen uns auf Ihre Anfrage.

**Noch nichts gefunden? Wir informieren Sie über geeignete Immobilienangebote noch vor allen anderen.**

Legen Sie jetzt Ihren individuellen Suchagenten unter folgendem Link an. Wir schicken Ihnen

passende Immobilien exklusiv vorab zu.

[Suchagent anlegen](https://reinhard-leutgeb.service.immo/registrieren/de) - <https://reinhard-leutgeb.service.immo/registrieren/de>

Der Vermittler ist als Doppelmakler tätig.

## **Infrastruktur / Entfernungen**

### **Gesundheit**

Arzt <500m

Apotheke <1.000m

Klinik <1.500m

Krankenhaus <1.000m

### **Kinder & Schulen**

Schule <1.000m

Kindergarten <1.000m

### **Nahversorgung**

Supermarkt <1.000m

Bäckerei <1.000m

Einkaufszentrum <1.000m

### **Sonstige**

Bank <1.000m

Geldautomat <1.000m

Post <1.000m

Polizei <1.500m

### **Verkehr**

Bus <500m

Bahnhof <1.000m

Autobahnanschluss <1.000m

Angaben Entfernung Luftlinie / Quelle: OpenStreetMap