

**84 m² Wohnkomfort mit 16 m² Balkon | Lift | Sofortbezug |
3 Zimmer**



Wohnküche

Objektnummer: 5819

Eine Immobilie von IMMOCENTRAL Immobilien treuhand GmbH

Zahlen, Daten, Fakten

Adresse	Bahnhofplatz
Art:	Wohnung
Land:	Österreich
PLZ/Ort:	3100 St. Pölten
Baujahr:	2012
Zustand:	Neuwertig
Alter:	Neubau
Wohnfläche:	84,25 m ²
Zimmer:	3
Bäder:	1
WC:	1
Balkone:	1
Keller:	4,00 m ²
Heizwärmebedarf:	A 22,00 kWh / m ² * a
Gesamtenergieeffizienzfaktor:	A 0,85
Gesamtmiete	1.149,00 €
Kaltmiete (netto)	692,56 €
Kaltmiete	1.044,54 €
Betriebskosten:	351,98 €
USt.:	104,46 €
Provisionsangabe:	

Gemäß Erstauftraggeberprinzip bezahlt der Abgeber die Provision.

Ihr Ansprechpartner

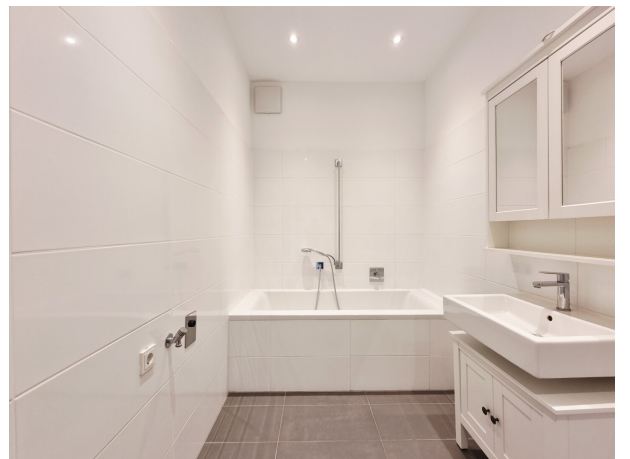


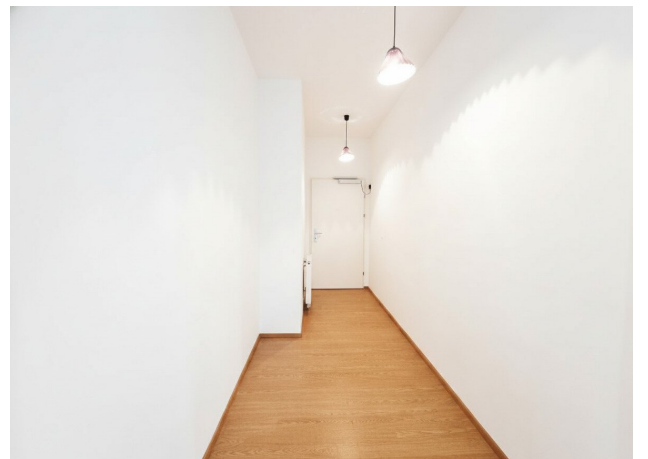
Marion Kleebinder

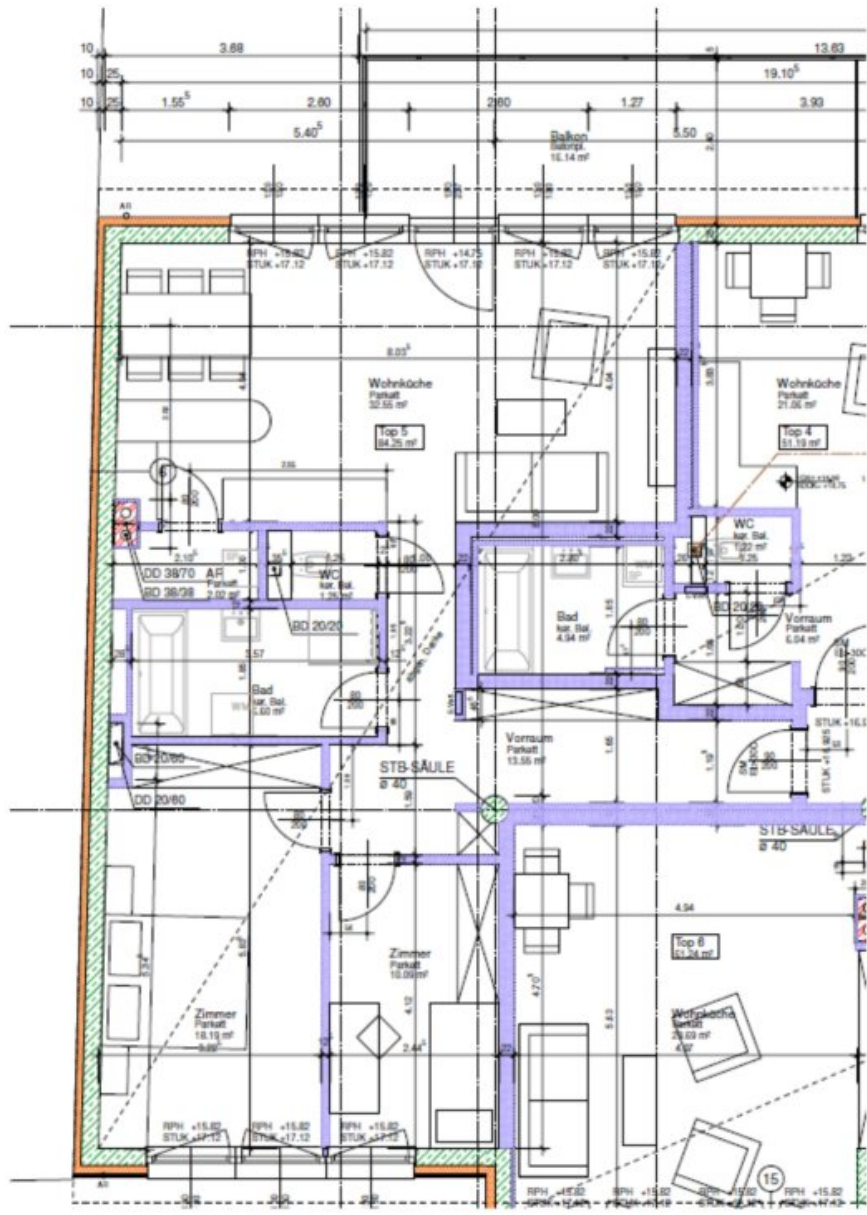












Objektbeschreibung

84,25 m² Wohnfläche + ca. 16,14 m² Balkon

4. Etage mit Lift - Sofortbezug

Raumaufteilung: Vorzimmer, Wohnküche, zwei Zimmer, Abstellraum, Badezimmer, WC

Gesamtmiete: 1.149,- € inkl. BK, Lift-BK und USt.

Heizkosten: € 87,28 inkl. USt.

Kaution: 3 BMM

Wir weisen darauf hin, dass zwischen dem Vermittler und dem zu vermittelnden Dritten ein familiäres oder wirtschaftliches Naheverhältnis besteht.

Der Immobilienmakler erklärt, dass er – entgegen dem in der Immobilienwirtschaft üblichen Geschäftsgebrauch des Doppelmaklers – einseitig nur für den Vermieter tätig ist.

Infrastruktur / Entfernungen

Gesundheit

Arzt <250m

Apotheke <250m

Klinik <500m

Krankenhaus <1.000m

Kinder & Schulen

Schule <250m

Kindergarten <500m

Universität <1.000m

Höhere Schule <250m

Nahversorgung

Supermarkt <250m

Bäckerei <250m

Einkaufszentrum <250m

Sonstige

Bank <250m

Geldautomat <250m
Polizei <250m
Post <250m

Verkehr

Bus <250m
Bahnhof <250m
Autobahnanschluss <3.000m
Flughafen <6.250m

Angaben Entfernung Luftlinie / Quelle: OpenStreetMap