

Mitten im Zentrum - helle 2 Zimmer-Wohnung in Wolkersdorf mit großem Balkon



Objektnummer: 248

Eine Immobilie von APA Die Bessermacher GmbH

Zahlen, Daten, Fakten

Art:	Wohnung
Land:	Österreich
PLZ/Ort:	2120 Wolkersdorf im Weinviertel
Baujahr:	2013
Zustand:	Neuwertig
Alter:	Neubau
Wohnfläche:	82,00 m ²
Zimmer:	2
Bäder:	1
WC:	1
Balkone:	1
Gesamtmiete	1.082,34 €
Kaltmiete (netto)	674,16 €
Kaltmiete	983,94 €
Betriebskosten:	309,78 €
USt.:	98,40 €
Provisionsangabe:	

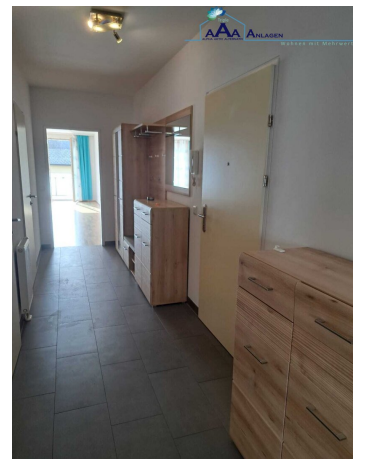
Gemäß Erstauftraggeberprinzip bezahlt der Abgeber die Provision.

Ihr Ansprechpartner

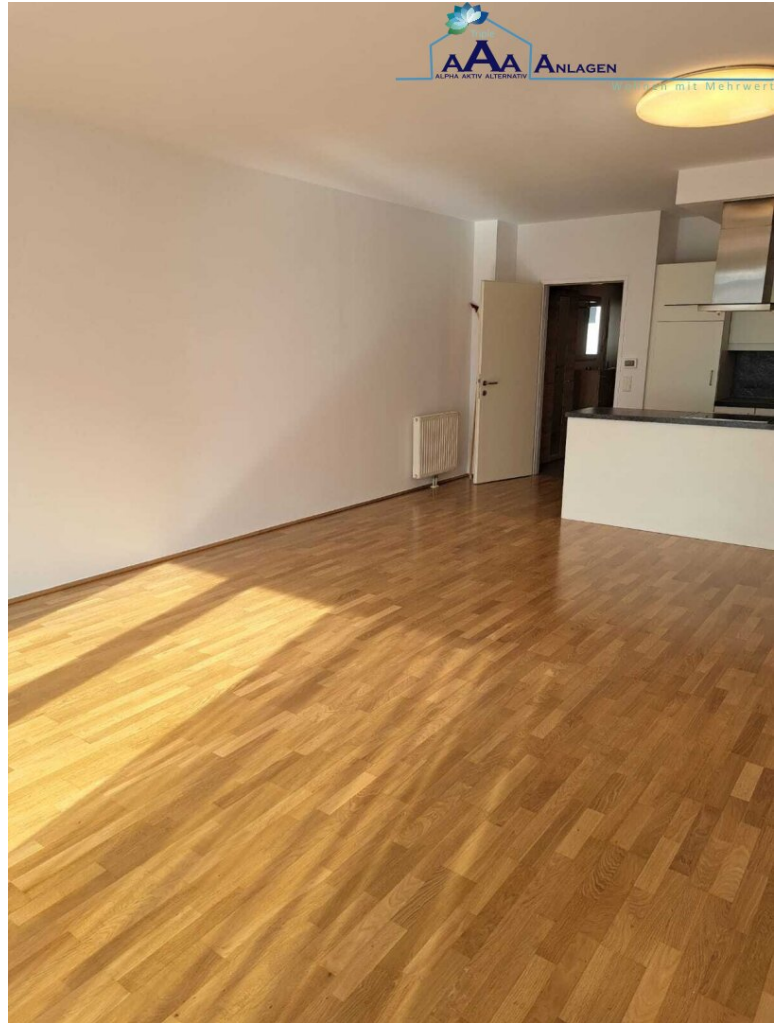
Waltrun Weissenbacher

APA Die Bessermacher GmbH
Schinnaglgasse 12/ 3/ R1
1160 Wien

Gerne stehe ich Ihnen für weitere Informationen oder einen Besichtigungstermin zur Verfügung.











Objektbeschreibung

Willkommen in der schönen Niederösterreichischen Gemeinde Wolkersdorf im Weinviertel.

Hier bieten wir Ihnen eine wunderbare, neuwertige Wohnung an.

Mit einem Schlafzimmer, einem Wohnzimmer mit offener Küche und Balkon ist diese Wohnung perfekt geeignet für Singels oder Paare.

Die Wohnung ist neu ausgemalt und ausgestattet mit Fliesen, Parkett - neu versiegelt, einer Zentralheizung, einer Einbauküche, einem Balkon, einer großzügig gestalteten Dusche und Kabel-/Satelliten-TV.

Die Verkehrsanbindung ist sehr gut, da Sie Busse und einen Autobahnanschluss in der Nähe haben. In der Umgebung finden Sie alles, was Sie für einen komfortablen Alltag benötigen: Arzt, Apotheke, Schule, Kindergarten, Supermarkt, Bäckerei und mehr.

Ein bis zwei Garagenplätze- optional - € 32,79 pro Garagenplatz

Der Immobilienmakler erklärt, dass er – entgegen dem in der Immobilienwirtschaft üblichen Geschäftsgebrauch des Doppelmaklers – einseitig nur für den Vermieter tätig ist.

Infrastruktur / Entfernungen

Gesundheit

Arzt <500m

Apotheke <500m

Klinik <500m

Kinder & Schulen

Kindergarten <500m

Schule <500m

Nahversorgung

Supermarkt <500m

Bäckerei <500m

Einkaufszentrum <6.000m

Sonstige

Bank <500m

Geldautomat <500m

Post <500m
Polizei <1.500m

Verkehr

Bus <500m
Autobahnanschluss <1.500m
Bahnhof <1.000m

Angaben Entfernung Luftlinie / Quelle: OpenStreetMap