

**hammahaus aktion 2026 – nur das gebäude |
baumeisterhaus individuell geplant**



Objektnummer: 5576/3573

Eine Immobilie von Wohntraumreal GmbH

Zahlen, Daten, Fakten

Art:	Haus
Land:	Österreich
PLZ/Ort:	4400 Steyr
Zustand:	Erstbezug
Alter:	Neubau
Wohnfläche:	112,00 m ²
Zimmer:	5
Bäder:	2
WC:	2
Kaufpreis:	249.999,00 €

Ihr Ansprechpartner

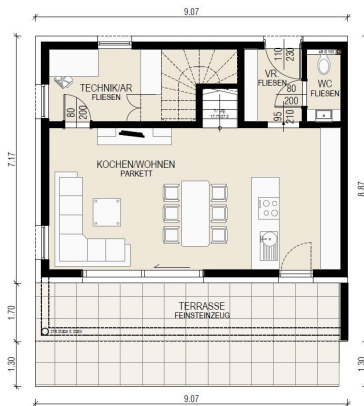


Jakob Hammer

Wohntraumreal GmbH
Rosenauerstraße 4
4040 Linz

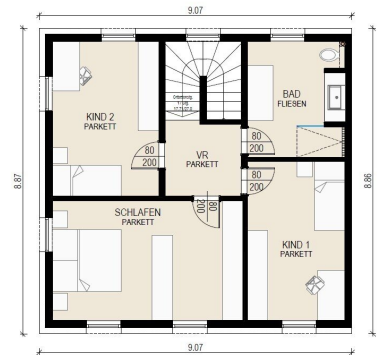
T +43 660 444 7272

Gerne stehe ich Ihnen für weitere Informationen oder einen Besichtigungstermin zur Verfügung.



WOHN REAL www.wohntraumreal.at
 BAUTRÄGER | MAKLER | VERWALTUNG
 00 | WIEN | SALZBURG | KERNTEN | NO

ERDGESCHOSS



WOHN REAL www.wohntraumreal.at
 BAUTRÄGER | MAKLER | VERWALTUNG
 00 | WIEN | SALZBURG | KERNTEN | NO

OBERGESCHOSS























WORN www.mountainreal.at
KAD
DAUFTRÄGER | MAKLER | VERWALTUNG
REAL ESTATE | 5010 WIEN | SALZBURG | KAMNITZ | BZ



WORN www.mountainreal.at
KAD
DAUFTRÄGER | MAKLER | VERWALTUNG
REAL ESTATE | 5010 WIEN | SALZBURG | KAMNITZ | BZ

Objektbeschreibung

andere verkaufen standardlösungen.

als bauträger begleiten wir dich auf dem weg zu DEINEM haus.

? angebotspreis bezieht sich ausschließlich auf das gebäude inkl. einreichplanung – das grundstück ist nicht bestandteil des angebots.

die zusammenarbeit zwischen wohntraumreal gmbh und hammahaus.at ermöglicht volle transparenz für dich als kunden, denn bei hammahäusern gibt's koa "blabla".

profitiere von bauherrenvertretung durch staatlich geprüfte bauträger.

?? was wir machen

wir bauen **individuell geplante baumeisterhäuser**

wahlweise in ziegelmassiv- oder holzbauweise.

? kein systemhaus

? keine standardlösung

? keine planung von der stange

sondern:

? individuelle planung

? eigene planungseinheit

? individuelle grundrisse – angepasst an deine anforderungen

? dachformen frei wählbar

? anpassung an grundstück und budget

? geplant wird nicht für den katalog – sondern für dich.

? so sieht „belagsfertig“ bei uns aus:

viele reden von belagsfertig, aber was heißt das genau? wir zeigen es dir.

? [Beispielvideo Einfamilienhaus belagsfertig](#)

- ausgemalt, angeschlossen, verkabelt und verputzt

- alle schalter, fenster und eingangstür verbaut

- estrich und aussenfassade

- zum einzug fehlt nur noch:
 - bodenbelag

 - sanitätausstattung

 - innentüren

? preis & kalkulation

? der in diesem inserat angegebene preis basiert auf einem **realen referenzgrundriss aus raffelstetten** (ca. 112 m² wohnfläche)

? auf dieser kalkulationsbasis sind **anpassungen jederzeit möglich**

? werden individuell gerechnet

? das ist **kein fantasiepreis** – sondern auf einem real geplanten und realisierten haus

aufgebaut (? siehe grundrisse in bildergalerie)

? fixpreis

? preis wird bei kaufanbot fixiert

? unabhängig von weiteren entwicklungen

kein nachverhandeln.

keine nachverrechnung.

? provisionsfrei

? direkte abwicklung

? keine maklerprovision

? weitere infos zur preiskalkulation:

? kalkulationsgrundlage ist ein ebenes grundstück

? preis für hanglagen erst nach besichtigung möglich

? unser zugang

nicht alles muss dabei sein,

aber alles muss für dich passen.

unser service besteht auch darin, einen **realistischen** blick auf dein traumhaus INNERHALB deines budgets zu ermöglichen.

wir versprechen keine unrealistischen märchenpreise – sondern saubere kalkulationen und ehrliche umsetzung.

Infrastruktur / Entfernungen

Gesundheit

Arzt <500m

Apotheke <500m

Klinik <500m

Krankenhaus <2.500m

Kinder & Schulen

Schule <500m
Kindergarten <500m
Universität <1.000m
Höhere Schule <1.500m

Nahversorgung

Supermarkt <500m
Bäckerei <500m
Einkaufszentrum <500m

Sonstige

Bank <500m
Geldautomat <500m
Post <1.000m
Polizei <500m

Verkehr

Bus <500m
Bahnhof <1.500m

Angaben Entfernung Luftlinie / Quelle: OpenStreetMap