

**hammahaus aktion 2026 – nur das gebäude |  
baumeisterhaus individuell geplant**



**Objektnummer: 5576/3566**

**Eine Immobilie von Wohntraumreal GmbH**

## Zahlen, Daten, Fakten

<b>Art:</b>	Haus
<b>Land:</b>	Österreich
<b>PLZ/Ort:</b>	3506 Krems an der Donau
<b>Zustand:</b>	Erstbezug
<b>Alter:</b>	Neubau
<b>Wohnfläche:</b>	112,00 m <sup>2</sup>
<b>Zimmer:</b>	5
<b>Bäder:</b>	2
<b>WC:</b>	2
<b>Kaufpreis:</b>	249.999,00 €

## Ihr Ansprechpartner



### **Jakob Hammer**

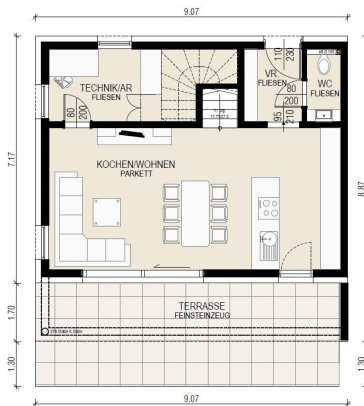
Wohntraumreal GmbH  
Rosenauerstraße 4  
4040 Linz

T +43 660 444 7272

Gerne stehe ich Ihnen für weitere Informationen oder einen Besichtigungstermin zur Verfügung.

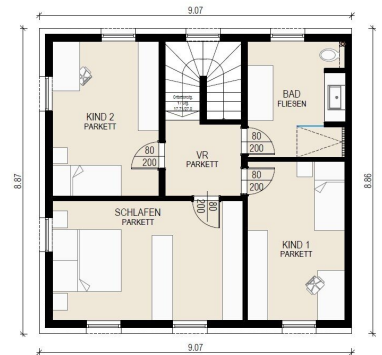


WOHN **REAL** WWW.WOHNTRAUMREAL.AT  
 BAUTRÄGER | MAKLER | VERWALTUNG  
 00 | WIEN | SALZBURG | KERNTEN | NO



ERDGESCHOSS

WOHN **REAL** WWW.WOHNTRAUMREAL.AT  
 BAUTRÄGER | MAKLER | VERWALTUNG  
 00 | WIEN | SALZBURG | KERNTEN | NO



OBERGESCHOSS

WOHN **REAL** WWW.WOHNTRAUMREAL.AT  
 BAUTRÄGER | MAKLER | VERWALTUNG  
 00 | WIEN | SALZBURG | KERNTEN | NO























WORN [www.mountainreal.at](http://www.mountainreal.at)  
KIDG. SAUFTRÄGER | MAKLER | VERWALTUNG  
MAC G. 05 37661 | SALZBURG | KAMNITZ | BZ



WORN [www.mountainreal.at](http://www.mountainreal.at)  
KIDG. SAUFTRÄGER | MAKLER | VERWALTUNG  
MAC G. 05 37661 | SALZBURG | KAMNITZ | BZ

## Objektbeschreibung

andere verkaufen standardlösungen.

als bauträger begleiten wir dich auf dem weg zu DEINEM haus.

? angebotspreis bezieht sich ausschließlich auf das gebäude inkl. einreichplanung – das grundstück ist nicht bestandteil des angebots.

die zusammenarbeit zwischen wohntraumreal gmbh und hammahaus.at ermöglicht volle transparenz für dich als kunden, denn bei hammahäusern gibt's koa "blabla".

profitiere von bauherrenvertretung durch staatlich geprüfte bauträger.

### ?? was wir machen

wir bauen **individuell geplante baumeisterhäuser**

wahlweise in ziegelmassiv- oder holzbauweise.

? kein systemhaus

? keine standardlösung

? keine planung von der stange

**sondern:**

### ? individuelle planung

? eigene planungseinheit

? individuelle grundrisse – angepasst an deine anforderungen

? dachformen frei wählbar

? anpassung an grundstück und budget

? geplant wird nicht für den katalog – sondern für dich.

## ? so sieht „belagsfertig“ bei uns aus:

viele reden von belagsfertig, aber was heißt das genau? wir zeigen es dir.

? [Beispielvideo Einfamilienhaus belagsfertig](#)

- ausgemalt, angeschlossen, verkabelt und verputzt
  
- alle schalter, fenster und eingangstür verbaut
  
- estrich und aussenfassade
  
  
- zum einzug fehlt nur noch:
  - bodenbelag
  
  - sanitätausstattung
  
  - innentüren

## ? preis & kalkulation

? der in diesem inserat angegebene preis basiert auf einem **realen referenzgrundriss aus raffelstetten** (ca. 112 m<sup>2</sup> wohnfläche)

? auf dieser kalkulationsbasis sind **anpassungen jederzeit möglich**

? werden individuell gerechnet

? das ist **kein fantasiepreis** – sondern auf einem real geplanten und realisierten haus

aufgebaut ( ? siehe grundrisse in bildergalerie)

## **? fixpreis**

? preis wird bei kaufanbot fixiert

? unabhängig von weiteren entwicklungen

kein nachverhandeln.

keine nachverrechnung.

## **? provisionsfrei**

? direkte abwicklung

? keine maklerprovision

## **? weitere infos zur preiskalkulation:**

? kalkulationsgrundlage ist ein ebenes grundstück

? preis für hanglagen erst nach besichtigung möglich

## **? unser zugang**

**nicht alles muss dabei sein,**

**aber alles muss für dich passen.**

unser service besteht auch darin, einen **realistischen** blick auf dein traumhaus INNERHALB deines budgets zu ermöglichen.

wir versprechen keine unrealistischen märchenpreise – sondern saubere kalkulationen und ehrliche umsetzung.

## **Infrastruktur / Entfernungen**

### **Gesundheit**

Arzt <2.500m

Apotheke <5.000m

Klinik <500m

Krankenhaus <6.500m

**Kinder & Schulen**

Schule <3.000m

Kindergarten <3.000m

Universität <7.500m

Höhere Schule <6.500m

**Nahversorgung**

Supermarkt <4.000m

Bäckerei <5.000m

Einkaufszentrum <6.500m

**Sonstige**

Bank <3.000m

Geldautomat <2.500m

Post <3.500m

Polizei <5.500m

**Verkehr**

Bus <500m

Autobahnanschluss <2.000m

Bahnhof <5.500m

Flughafen <8.500m

Angaben Entfernung Luftlinie / Quelle: OpenStreetMap