

**ausbauhaus by hammahaus – echte baumeisterhäuser ab  
€ 114.444 | nur das gebäude**



**€ 114.444 NUR FÜR DAS GEBÄUDE**

**Objektnummer: 5576/3584**

**Eine Immobilie von Wohntraumreal GmbH**

## Zahlen, Daten, Fakten

<b>Art:</b>	Haus
<b>Land:</b>	Österreich
<b>PLZ/Ort:</b>	4052 Ansfelden
<b>Wohnfläche:</b>	112,00 m <sup>2</sup>
<b>Nutzfläche:</b>	112,00 m <sup>2</sup>
<b>Kaufpreis:</b>	114.444,00 €

## Ihr Ansprechpartner



### **Jakob Hammer**

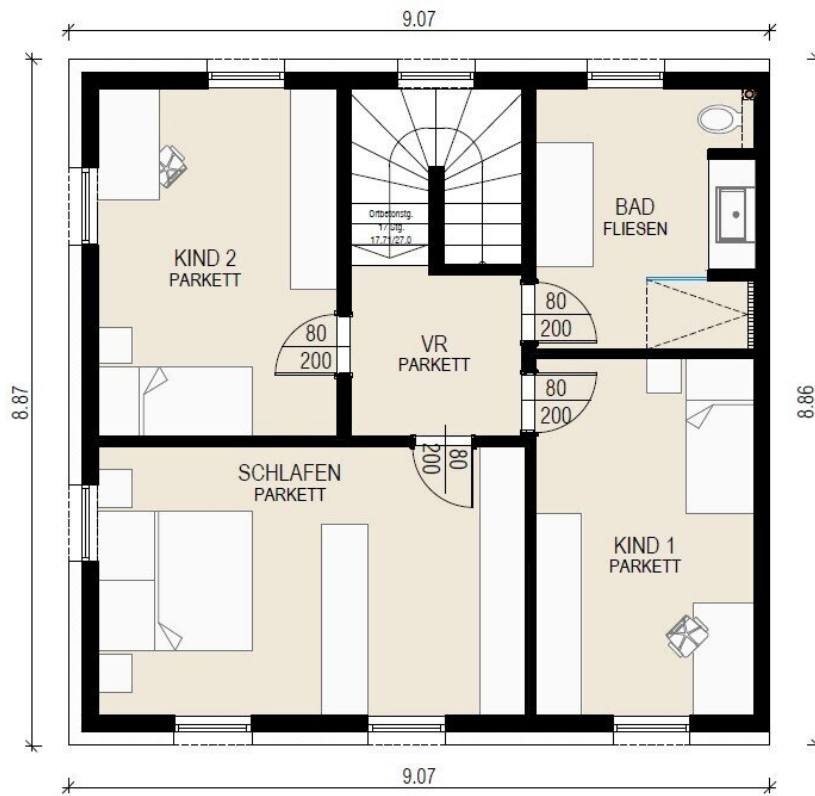
Wohntraumreal GmbH  
Rosenauerstraße 4  
4040 Linz

T +43 660 444 7272

Gerne stehe ich Ihnen für weitere Informationen oder einen Besichtigungstermin zur Verfügung.







WOHN **RAUM** REAL OO | WIEN | SALZBURG | KÄRNTEN | NÖ  
 WWW.WOHNTRAUMREAL.AT  
 BAUTRÄGER | MAKLER | VERWALTUNG

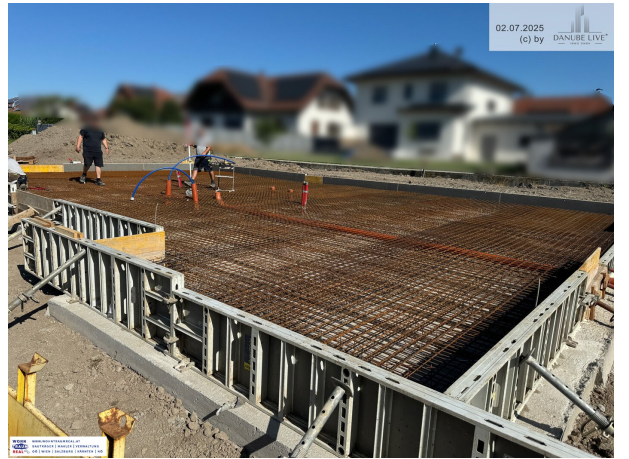
## OBERGESCHOSS













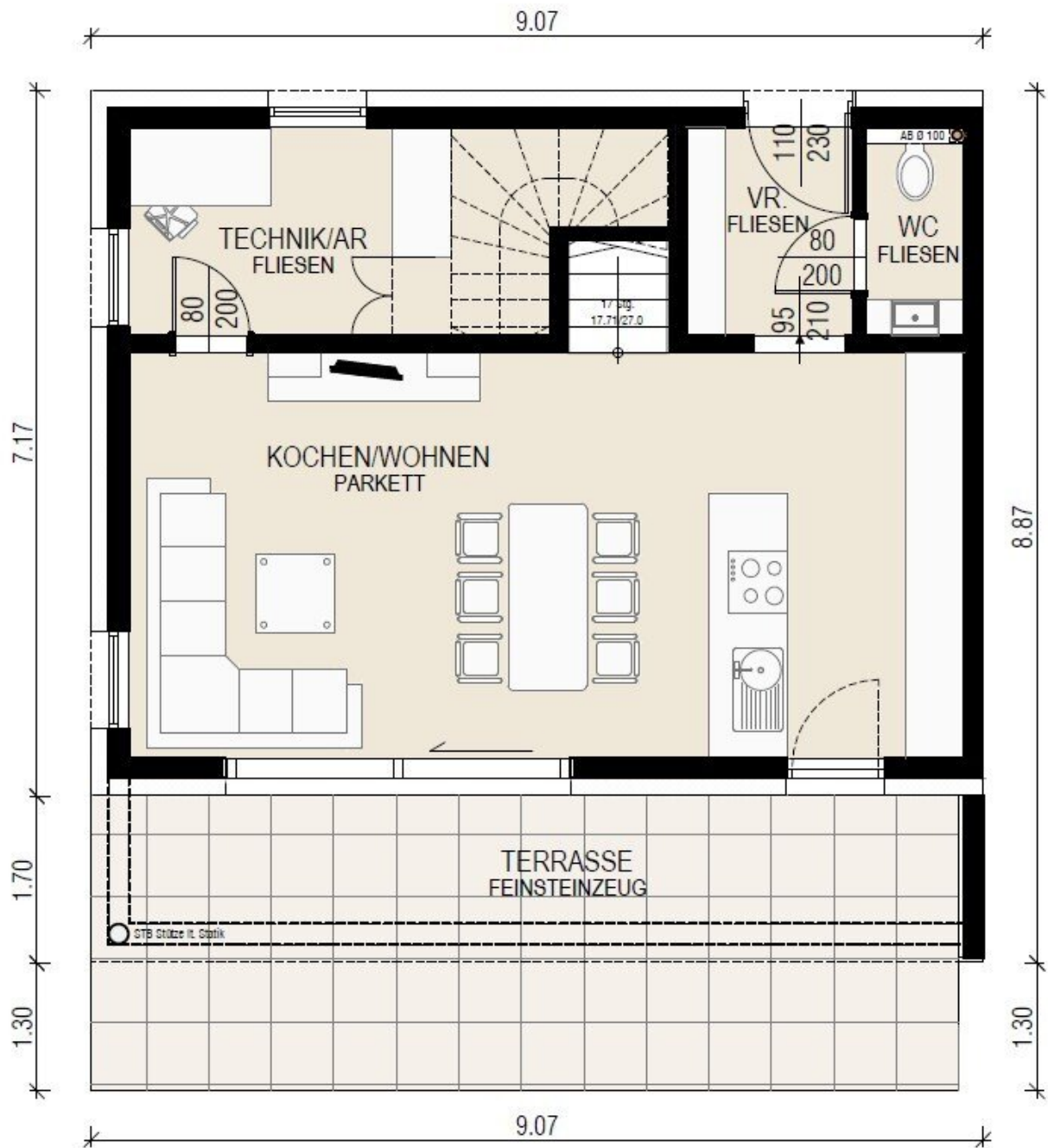




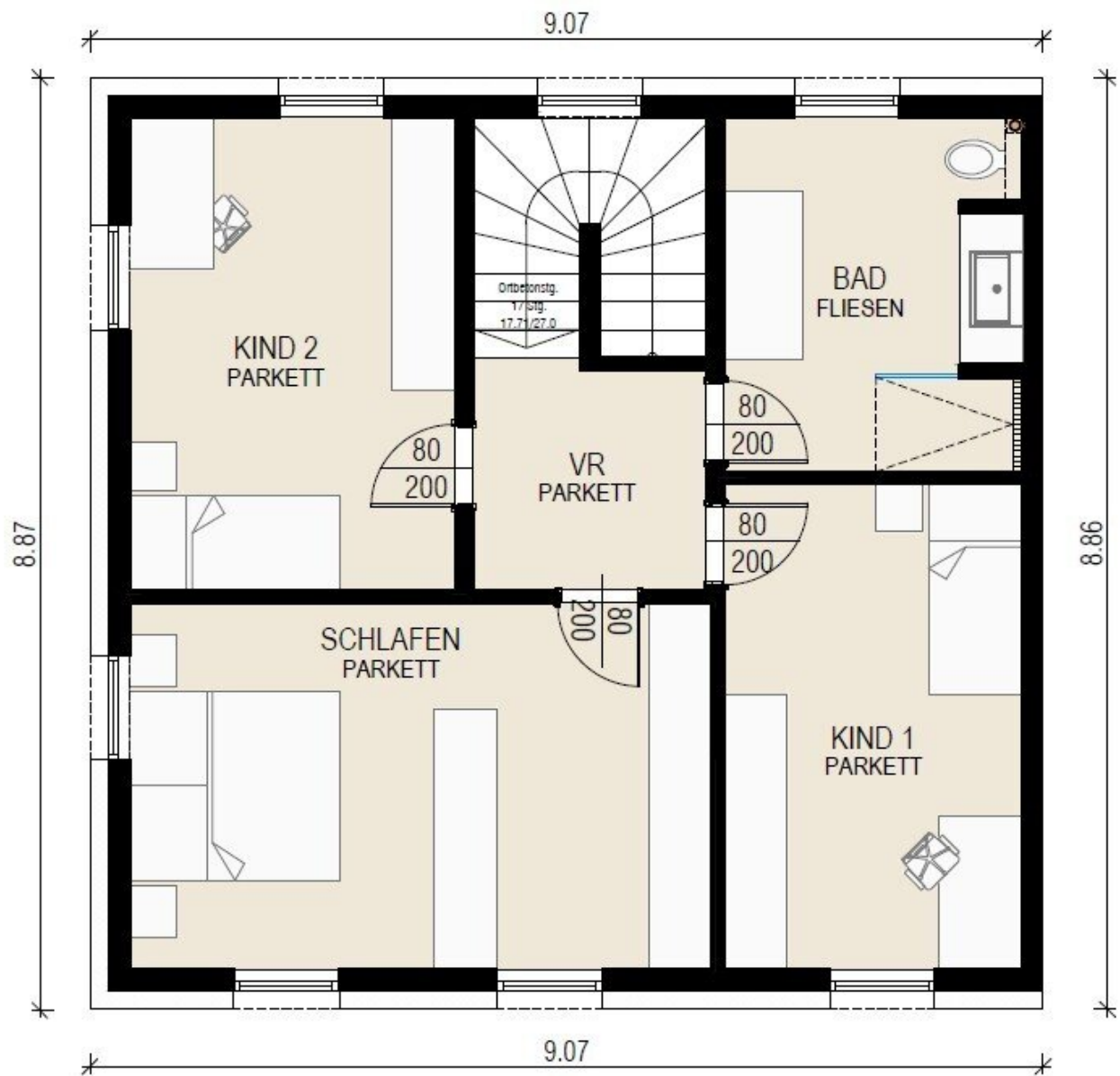








# ERDGESCHOSS



## Objektbeschreibung

**andere verkaufen kataloghäuser.**

**wir bauen echte baumeisterhäuser.**

? individuell geplant

? angepasst an dein grundstück

? angepasst an dein budget

und genau darum geht's beim

**ausbauhaus by hammahaus.**

? bei uns siehst du keine internet-fantasien.

die verwendeten baustellenbilder zeigen echte häuser, die real gebaut wurden.

die visualisierungen zeigen möglichkeiten – keine märchen.

?? was ist enthalten?

der angebotspreis basiert auf einem real geplanten referenzhaus mit ca. 110 m<sup>2</sup> wohnfläche.

im preis enthalten:

? erdarbeiten

? kanal-, wasser- und stromanschlüsse bis 10 m ab straße

? bodenplatte

? rohbau

? abdichtung

? decken über eg & og

? attikaausbildung

? weitere ausbaustufen wie:

- dach
- fenster
- fassade
- technikpakete
- belagsfertig

sind jederzeit möglich und werden individuell abgestimmt.

? individuelle planung statt standardlösung

? eigene planungseinheit

? individuelle grundrisse

? dachformen frei wählbar

? ziegelmassiv oder holzbauweise möglich

? anpassung an grundstück und budget

kein systemhaus.

keine planung von der stange.

? kalkulationsgrundlage

? kalkuliert auf ebenem grundstück

? hanglagen nur nach besichtigung kalkulierbar

? der angebotspreis basiert auf einem real geplanten referenzgrundriss

(grundrisse siehe bildergalerie)

? fixpreis

? preisfixierung bei kaufanbot

? keine nachverhandlungen

? keine überraschungen

? provisionsfrei

? direkte abwicklung

? keine maklerprovision

? unser zugang

nicht jeder braucht sofort ein schlüsselfertiges haus.

viele kunden wollen:

? eigenleistung einbringen

? etappenweise ausbauen

? flexibel bleiben

**genau dafür wurde das**

**ausbauhaus by hammahaus entwickelt.**

**bei hammahäusern gibt's koa blabla.**

**Infrastruktur / Entfernungen**

**Gesundheit**

Arzt <1.500m

Apotheke <1.500m

Klinik <4.500m

Krankenhaus <7.500m

**Kinder & Schulen**

Kindergarten <1.000m

Schule <1.000m

Universität <7.000m

Höhere Schule <10.000m

**Nahversorgung**

Supermarkt <500m

Bäckerei <1.500m

Einkaufszentrum <4.500m

**Sonstige**

Bank <1.000m

Geldautomat <1.000m

Post <1.000m

Polizei <4.000m

**Verkehr**

Bus <500m

Straßenbahn <4.000m

Bahnhof <3.000m

Autobahnanschluss <1.000m

Flughafen <8.500m

Angaben Entfernung Luftlinie / Quelle: OpenStreetMap