

**++ Ihr nächstes Wertsteigerungsprojekt ++ Bestandshaus
mit Entwicklungspotential + baubewilligt**



Objektnummer: 290953

Eine Immobilie von Schantl ITH Immobilitentreuhand GmbH

Zahlen, Daten, Fakten

Adresse	Gschwandnergasse
Art:	Zinshaus Renditeobjekt
Land:	Österreich
PLZ/Ort:	1170 Wien
Baujahr:	1887
Zustand:	Sanierungsbeduerftig
Alter:	Altbau
Wohnfläche:	741,68 m ²
Nutzfläche:	1.029,00 m ²
Kaufpreis:	2.000.000,00 €
Kaufpreis / m ² :	1.943,63 €
Provisionsangabe:	

72.000,00 € inkl. 20% USt.

Ihr Ansprechpartner

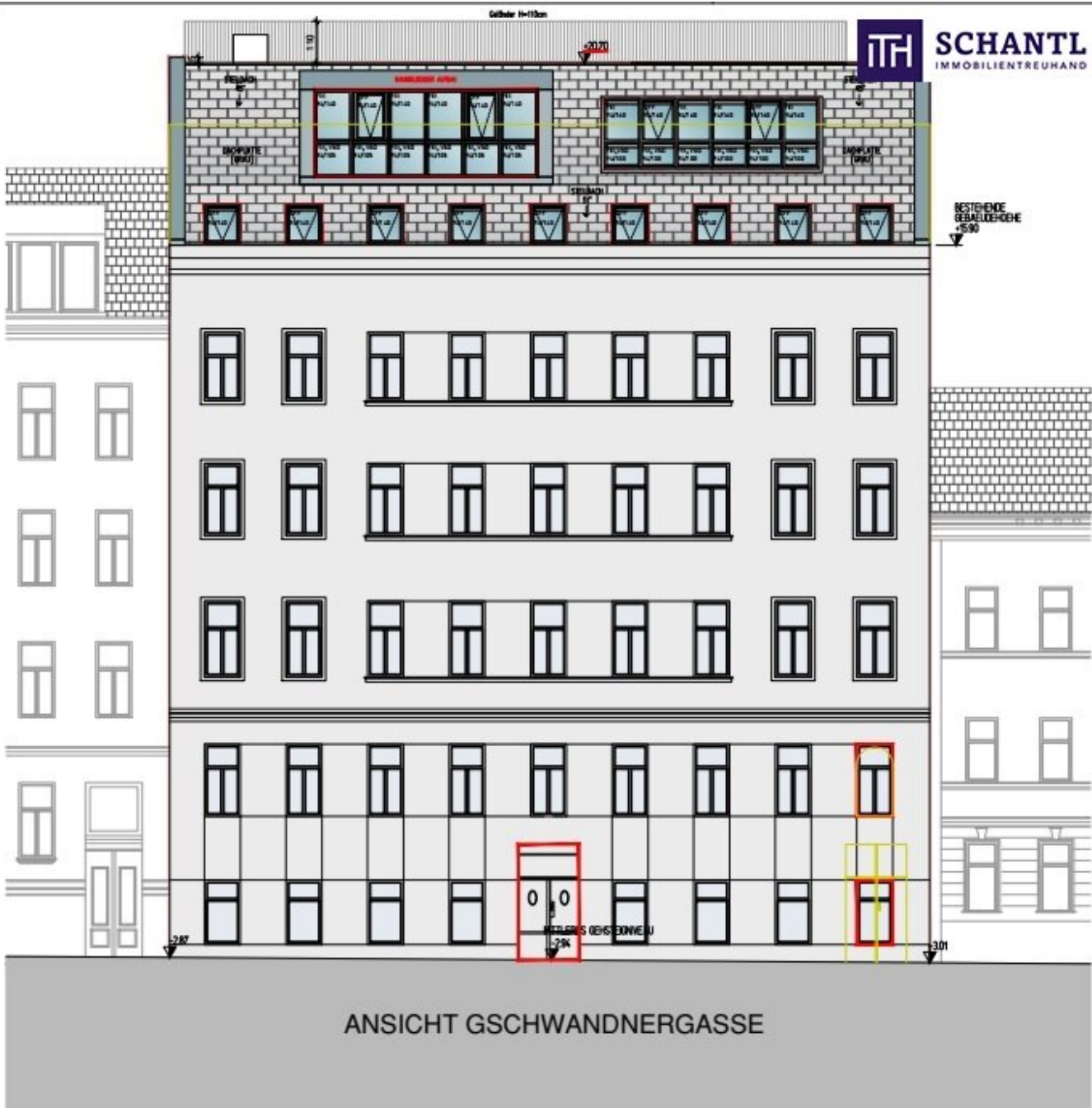


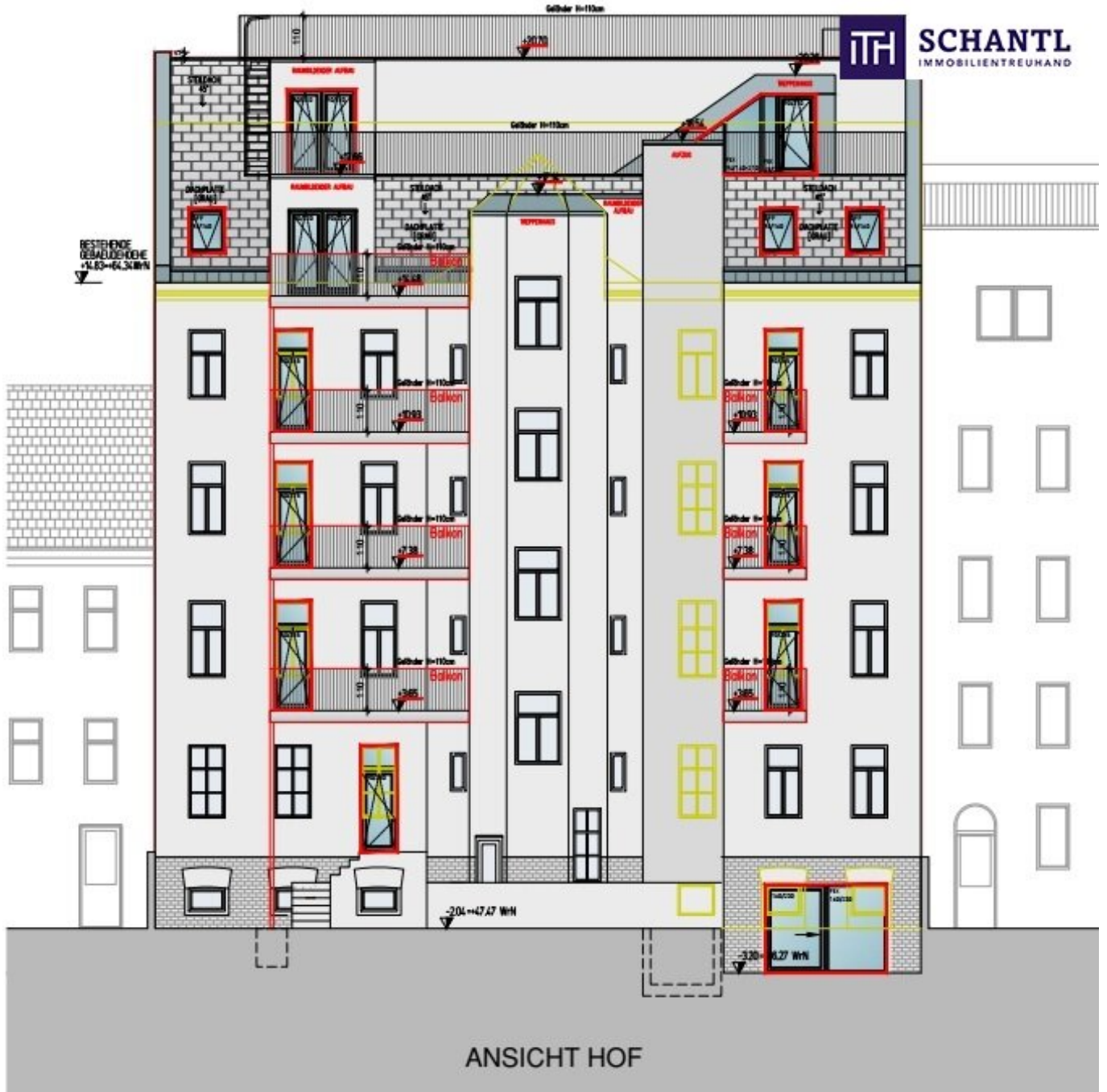
Magdalena Tiatco-Frank

Schantl ITH Immobilitentreuhand GmbH
Passauer Platz 6
1010 Wien

T +43 676 95 524 11
H +43 664 30 700 09

Gerne stehe ich Ihnen für weitere Informationen oder einen Besichtigungstermin zur





Objektbeschreibung

Investoren und Bauträger aufgepasst! Sensationeller Preis + 85% Leerstand + Potential im Dach + Vielseitige Verwertungsmöglichkeiten! TOP-Lage!

Heute kaufen - morgen schon wieder Geld verdienen!

Ihre Vorteile:

- **Erstklassige Lage:** ruhige Seitengasse zur Hernalser Hauptstraße mit hervorragender Infrastruktur
- **Attraktive Preisgestaltung:** Perfekt für Investor:Innen mit Weitblick.
- **Vielseitige Nutzung:** 13 Wohnungen zwischen 29 und 72 m² im Bestand zzgl. Potential auf 3 neue Dachgeschoßwohnungen (bestehende Baubewilligung)
- **Individuelle Gestaltungsmöglichkeiten:** Die Wohnungen befinden sich im Rohbau und bieten damit eine ideale Grundlage zur optimalen Gestaltung.
- **Zukunftsperspektive:** Das Objekt bietet Potential für einen **Dachgeschossausbau** mit zwei zusätzlichen Geschossen, was eine attraktive Option für künftige Wertsteigerungen darstellt.

Dieser Rohdiamant besticht durch ca. 85% Leerstand, ein großes Potential im Dachgeschoss (ca. 240m² Wohnfläche zzgl. Terrassen), sowie eine sehr attraktive Mikrolage mit einer hervorragenden Infrastruktur ums Eck.

Facts:

+ 13 Bestandswohnungen

+ Ca. 240m² Wohnfläche Potential im Dachgeschoss

+ Leerstand: Das Haus wird zu 85% bestandsfrei übergeben. Top 4 (ca. 41m²) und Top 8-9 (ca. 70,40m²) sind unbefristet vermietet

+ Aktuelle Bestandsfläche (vor Ausbau): ca. 741m²

Kaufpreis: € 2.000.000.-

www.schantl-ith.at

Hinweis gemäß Energieausweisvorlagegesetz: Ein Energieausweis wurde vom Eigentümer bzw. Verkäufer, nach unserer Aufklärung über die generell geltende Vorlagepflicht, sowie Aufforderung zu seiner Erstellung noch nicht vorgelegt. Daher gilt zumindest eine dem Alter und der Art des Gebäudes entsprechende Gesamtenergieeffizienz als vereinbart. Wir übernehmen keinerlei Gewähr oder Haftung für die tatsächliche Energieeffizienz der angebotenen Immobilie.

Wir weisen darauf hin, dass zwischen dem Vermittler und dem zu vermittelnden Dritten ein familiäres oder wirtschaftliches Naheverhältnis besteht.

Der Vermittler ist als Doppelmakler tätig.

Infrastruktur / Entfernungen

Gesundheit

Arzt <250m

Apotheke <250m

Klinik <500m

Krankenhaus <1.500m

Kinder & Schulen

Schule <250m

Kindergarten <500m

Universität <1.500m

Höhere Schule <1.250m

Nahversorgung

Supermarkt <250m

Bäckerei <250m

Einkaufszentrum <500m

Sonstige

Geldautomat <500m

Bank <250m

Post <500m

Polizei <500m

Verkehr

Bus <250m

U-Bahn <750m

Straßenbahn <250m

Bahnhof <1.000m

Autobahnanschluss <3.500m

Angaben Entfernung Luftlinie / Quelle: OpenStreetMap