

**Wunderschöne Altbauwohnung Nähe Innenstadt,
Schottentor!**



Objektnummer: 2254/53

Eine Immobilie von Luise Hardegg Immobilien e.U.

Zahlen, Daten, Fakten

Art:	Wohnung - Etage
Land:	Österreich
PLZ/Ort:	1080 Wien,Josefstadt
Baujahr:	1900
Zustand:	Gepflegt
Alter:	Altbau
Wohnfläche:	180,00 m ²
Zimmer:	5
Bäder:	2
WC:	2
Balkone:	1
Heizwärmebedarf:	133,77 kWh / m ² * a
Gesamtmiete	3.301,15 €
Kaltmiete (netto)	2.620,00 €
Kaltmiete	3.035,00 €
Betriebskosten:	415,00 €
USt.:	266,15 €
Provisionsangabe:	

Gemäß Erstauftraggeberprinzip bezahlt der Abgeber die Provision.

Ihr Ansprechpartner

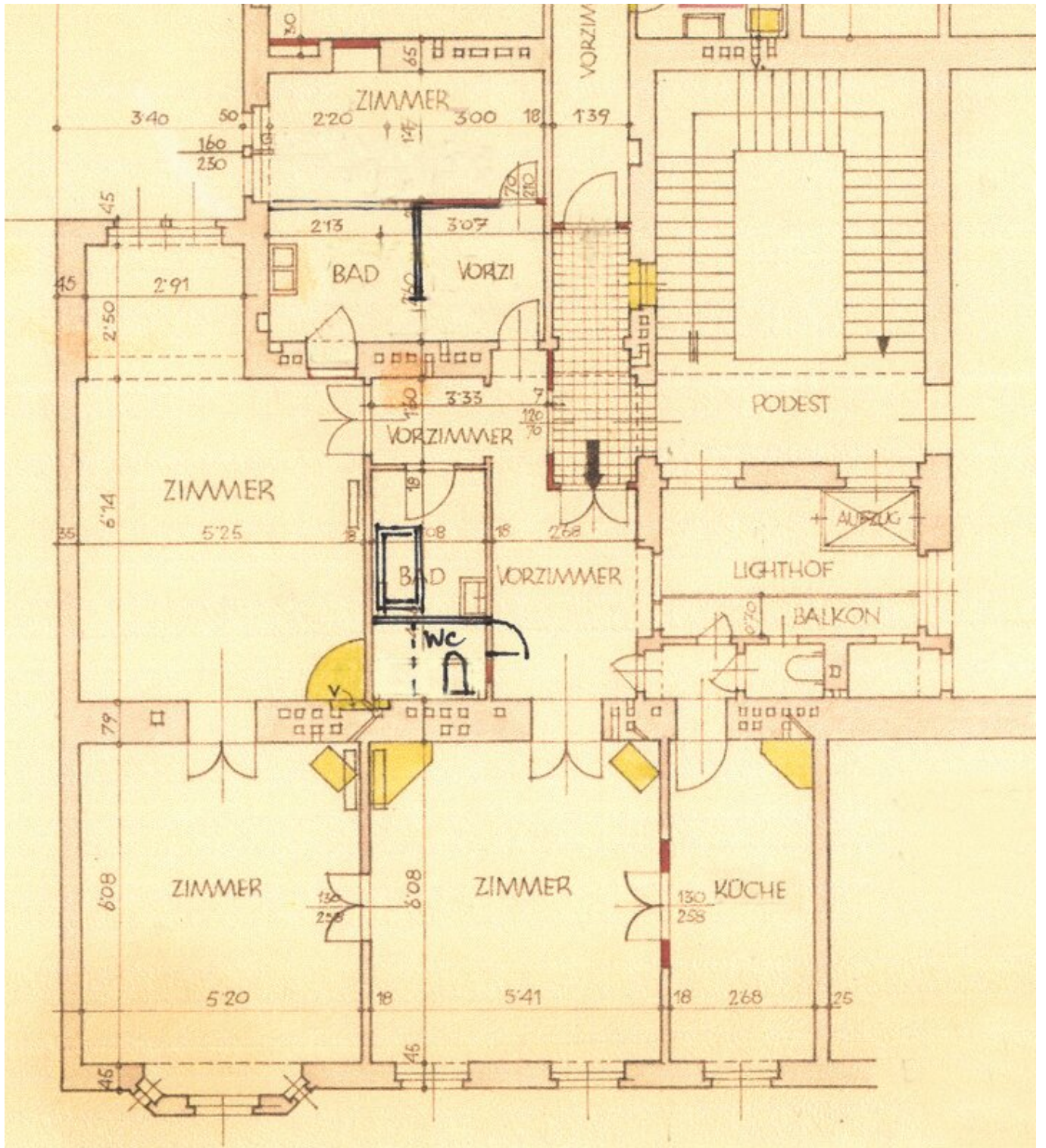


Renate Fussenegger

Luise Hardegg Immobilien e.U.
Fillgradergasse 12-14







Objektbeschreibung

Großzügige, wunderschöne Altbauwohnung in repräsentativem Stilhaus!

- Vorraum
- Küche komplett ausgestattet mit Platz für Essbereich
- 5 Zimmer - teilweise getrennt begehbar
- 1 Bad mit Dusche
- 1 Bad mit Wanne
- 2 WC extra
- Klopfbalkon

Ausgestattet mit Parkettböden, Flügeltüren, Gasetagenheizung, Stuckdecken,...

Infrastruktur: zahlreiche Einkaufsmöglichkeiten

öffentliche Anbindung: U2 Schottentor, Straßenbahn 42, 43, 44, 37, 38, 40, 41

wenige Gehminuten in den 1. Bezirk

Im Moment ist die Wohnung noch bewohnt, Besichtigungen aber bereits möglich.

Noch nichts gefunden? Wir informieren Sie über geeignete Immobilienangebote noch

vor allen anderen.

Legen Sie jetzt Ihren individuellen Suchagenten unter folgendem Link an. Wir schicken Ihnen passende Immobilien exklusiv vorab zu.

[Suchagent anlegen](https://luise-hardegg-brammertz.service.immo/registrieren/de) - <https://luise-hardegg-brammertz.service.immo/registrieren/de>

Der Immobilienmakler erklärt, dass er – entgegen dem in der Immobilienwirtschaft üblichen Geschäftsgebrauch des Doppelmaklers – einseitig nur für den Vermieter tätig ist.

Infrastruktur / Entfernungen

Gesundheit

Arzt <500m
Apotheke <500m
Klinik <500m
Krankenhaus <500m

Kinder & Schulen

Schule <500m
Kindergarten <500m
Universität <500m
Höhere Schule <500m

Nahversorgung

Supermarkt <500m
Bäckerei <500m
Einkaufszentrum <1.500m

Sonstige

Geldautomat <500m
Bank <500m
Post <500m
Polizei <500m

Verkehr

Bus <500m
U-Bahn <500m
Straßenbahn <500m
Bahnhof <1.000m
Autobahnanschluss <3.000m

Angaben Entfernung Luftlinie / Quelle: OpenStreetMap