

**Gartentraum mit 2 Zimmern in Hartberg – Ihr neues
Zuhause wartet!**



Objektnummer: 1991/96

**Eine Immobilie von Worresch & Partner Werteconsulting
Ges.m.b.H.**

Zahlen, Daten, Fakten

Art:	Wohnung
Land:	Österreich
PLZ/Ort:	8230 Hartberg
Baujahr:	2018
Zustand:	Neuwertig
Alter:	Neubau
Wohnfläche:	50,00 m ²
Zimmer:	2
Bäder:	1
WC:	1
Terrassen:	1
Garten:	172,00 m ²
Heizwärmebedarf:	B 29,70 kWh / m ² * a
Gesamtenergieeffizienzfaktor:	B 0,82
Gesamtmiete	754,74 €
Kaltmiete (netto)	543,94 €
Kaltmiete	684,10 €
Betriebskosten:	140,16 €
USt.:	70,64 €
Provisionsangabe:	

Gemäß Erstauftraggeberprinzip bezahlt der Abgeber die Provision.

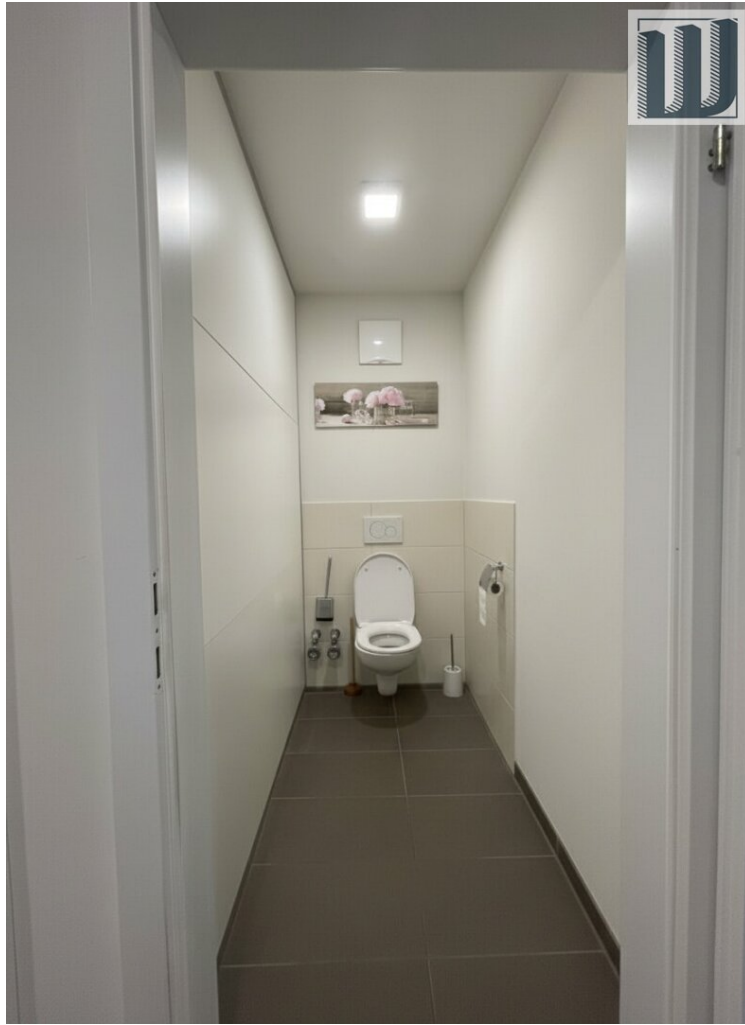
Ihr Ansprechpartner



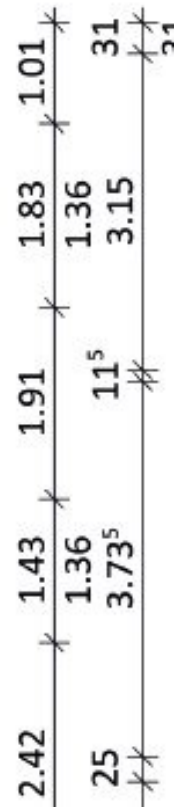
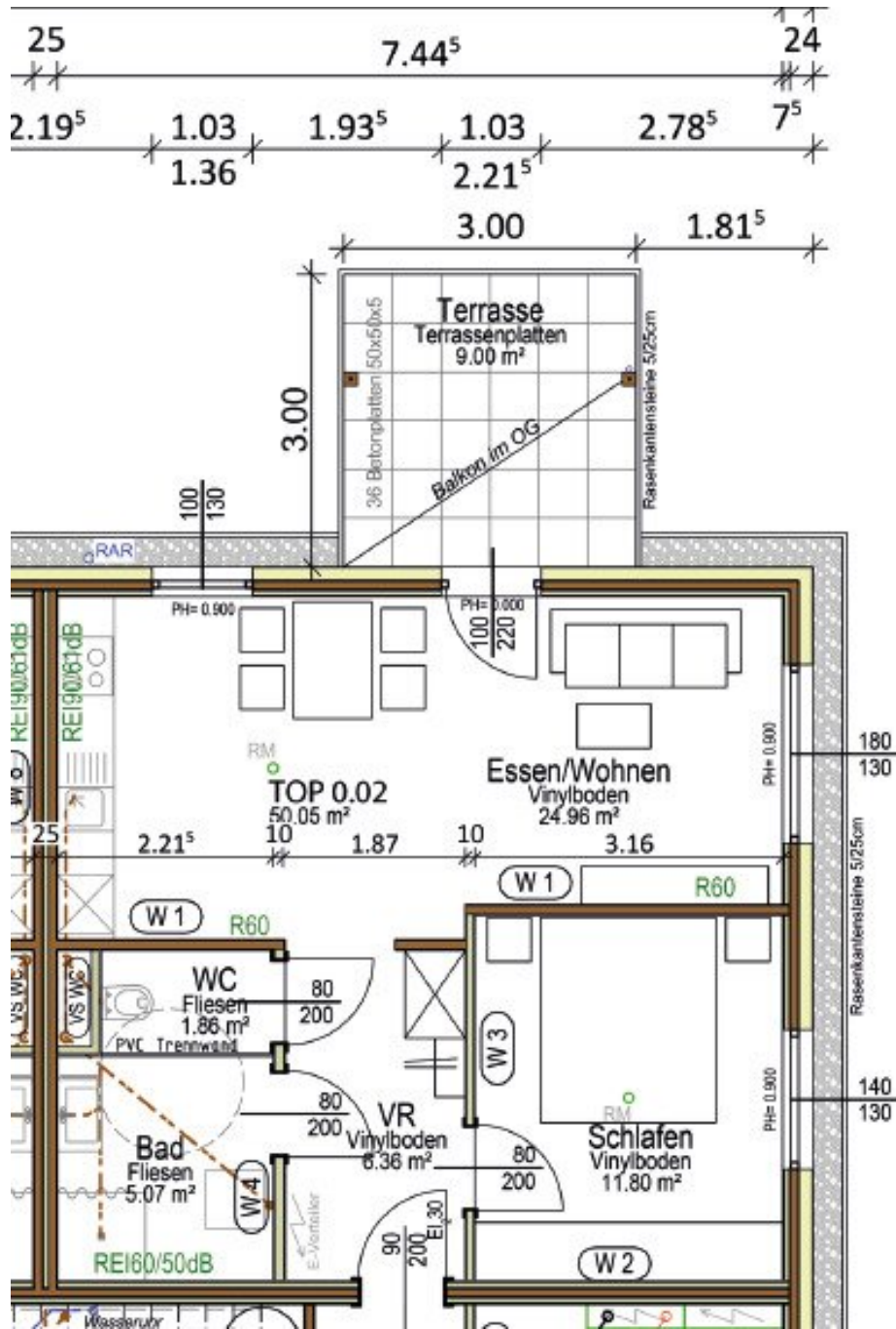
Klaus Regensburger











OP 0.01-2.12



Fläche
zu TOP 0.02
8.00 m²

12

Garten
zu TOP 0.02
172.11 m²

Objektbeschreibung

Willkommen in Ihrem neuen Zuhause in der idyllischen Stadt Hartberg, einem wahren Juwel in der Steiermark! Diese gepflegte Gartenwohnung befindet sich im EG eines 2018 in Holz-Massiv errichteten Wohnhauses und bietet Ihnen auf großzügigen 50 m² alles, was das Herz begehrt.

In 2 lichtdurchfluteten Zimmern können Sie Ihre Wohnträume verwirklichen. Ob als gemütliches Schlafzimmer oder ein einladendes Wohnzimmer – hier finden Sie Platz für Ihre individuellen Ideen. Die moderne Einbauküche lädt zum gemeinsamen Kochen und Verweilen ein und lässt keine Wünsche offen.

Ein Highlight der Wohnung ist der 172 m² große Garten, die Ihnen einen atemberaubenden Bergblick sowie einen weiten Fernblick und einen beruhigenden Blick ins Grüne bietet. Genießen Sie entspannte Stunden im Freien, sei es beim Frühstück in der Sonne oder beim Ausklang des Tages mit einem Glas Wein.

Die erstklassigen Materialien wie stilvolle Fliesen und edles Parkett verleihen der Wohnung einen modernen und einladenden Charakter. Die hellen Räume und die durchdachte Raumaufteilung sorgen für ein angenehmes Wohnklima. Das Badezimmer ist mit einer praktischen Dusche ausgestattet und bietet Ihnen den Komfort, den Sie sich wünschen.

Ein Parkplatz steht Ihnen ebenfalls zur Verfügung, was das Leben in Hartberg noch bequemer macht. Die umweltfreundliche Fernwärme sorgt für angenehme Temperaturen und ein gutes Gefühl in Ihrem neuen Zuhause.

Die Lage dieser Wohnung ist einfach unschlagbar! Innerhalb kürzester Zeit erreichen Sie die Anbindungen an den öffentlichen Verkehr, sodass Sie bequem mit dem Bus oder dem Zug reisen können. Auch die Infrastruktur lässt keine Wünsche offen: In der Nähe befinden sich ein Arzt, Schulen, ein Kindergarten, Supermärkte, eine Bäckerei und ein Einkaufszentrum. Alles, was Sie für den täglichen Bedarf benötigen, ist nur einen kurzen Spaziergang entfernt.

Die Miete ist nicht nur ein fairer Preis für diese hochwertige Wohnung, sondern bietet Ihnen auch die Möglichkeit, in einer der schönsten Regionen Österreichs zu leben.

Lassen Sie sich diese Gelegenheit nicht entgehen! Vereinbaren Sie noch heute einen Besichtigungstermin und entdecken Sie Ihr neues Zuhause in Hartberg. Hier erwartet Sie ein Lebensgefühl, das Sie begeistern wird!

Sobald Sie uns eine Anfrage senden, erhalten Sie automatisch ein Exposé zu diesem Apartment und Sie werden von uns zu möglichen Besichtigungsterminen eingeladen, nachdem Sie die Datenschutz-Erklärung bestätigen. Dadurch entstehen für Sie weder Kosten, noch Verpflichtungen!

Wir weisen darauf hin, dass zwischen dem Vermittler und dem zu vermittelnden Dritten ein familiäres oder wirtschaftliches Naheverhältnis besteht.

Der Immobilienmakler erklärt, dass er – entgegen dem in der Immobilienwirtschaft üblichen Geschäftsgebrauch des Doppelmaklers – einseitig nur für den Vermieter tätig ist.

Infrastruktur / Entfernungen

Gesundheit

Arzt <1.000m
Apotheke <1.500m
Krankenhaus <2.000m
Klinik <2.000m

Kinder & Schulen

Schule <1.000m
Kindergarten <1.000m

Nahversorgung

Supermarkt <500m
Bäckerei <1.000m
Einkaufszentrum <1.000m

Sonstige

Bank <1.500m
Geldautomat <1.500m
Post <1.500m
Polizei <1.500m

Verkehr

Bus <500m
Autobahnanschluss <2.500m
Bahnhof <1.000m

Angaben Entfernung Luftlinie / Quelle: OpenStreetMap