

**Traum-Einfamilienhaus in Molln mit Garten, Balkon,
Garage & moderner Ausstattung!**



Objektnummer: 7879/363

Eine Immobilie von Sueno Immobilien GmbH

Zahlen, Daten, Fakten

Art:	Haus - Einfamilienhaus
Land:	Österreich
PLZ/Ort:	4591 Molln
Baujahr:	2023
Zustand:	Nach_vereinbarung
Alter:	Neubau
Wohnfläche:	131,30 m ²
Nutzfläche:	166,10 m ²
Bäder:	1
WC:	2
Balkone:	1
Terrassen:	1
Garten:	406,00 m ²
Heizwärmebedarf:	B 36,10 kWh / m ² * a
Gesamtenergieeffizienzfaktor:	A++ 0,52
Provisionsangabe:	

3% des Kaufpreises zzgl. 20% USt.

Ihr Ansprechpartner



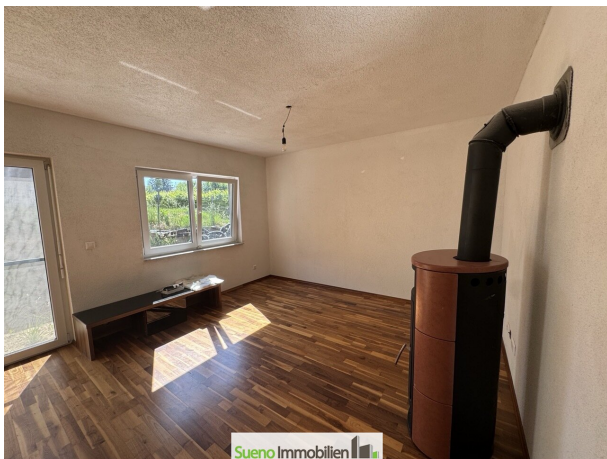
Melanie Mayr

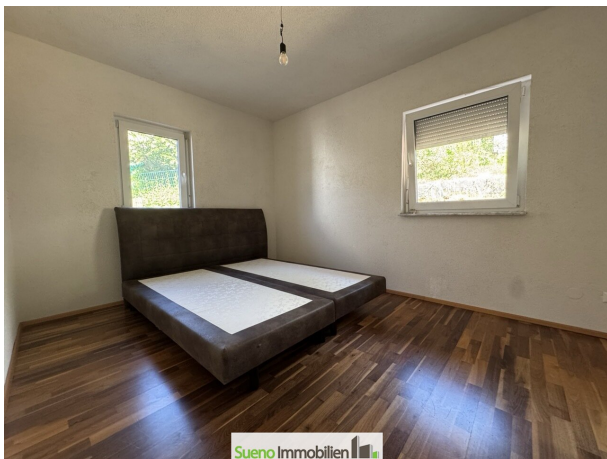
Sueno Immobilien GmbH
Keplerstraße 4
4560 Kirchdorf an der Krems

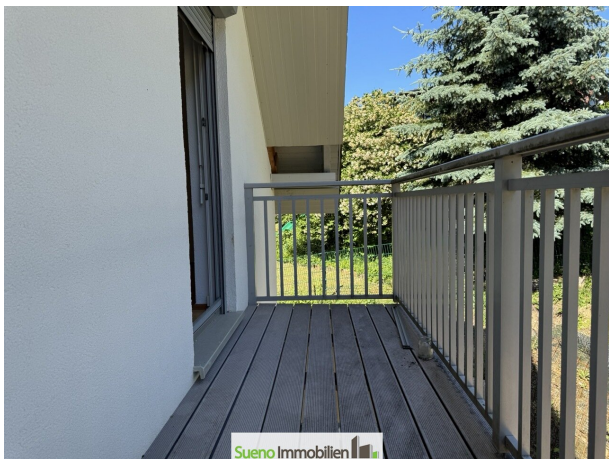






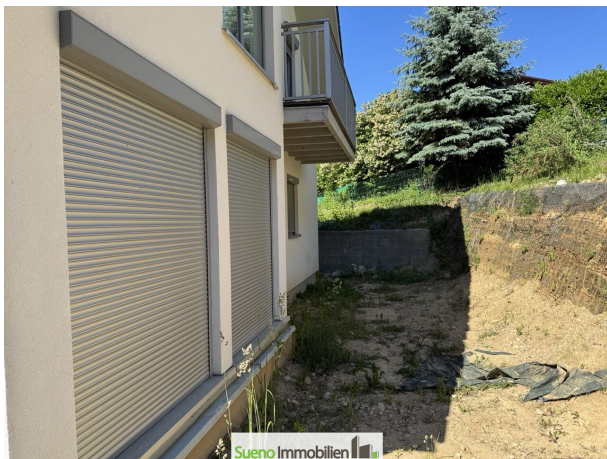


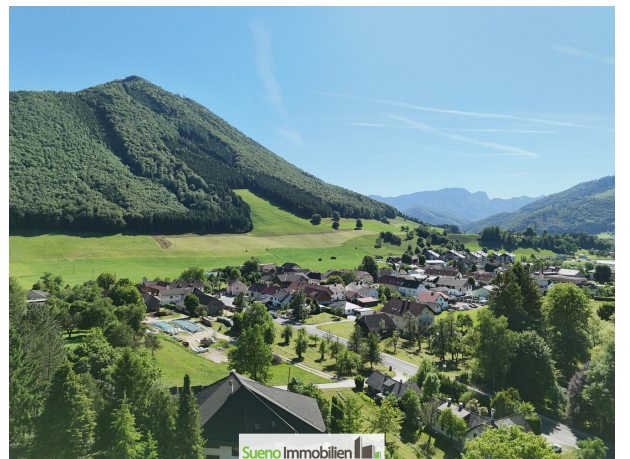












Objektbeschreibung

Dieses attraktive Einfamilienhaus in begehrter Siedlungslage von Molln vereint Wohnkomfort, moderne Ausstattung und naturnahes Wohnen. Die ruhige Umgebung mit herrlichem Grünblick macht diese Immobilie zum idealen Rückzugsort für Familien, Paare oder alle, die das Leben im Grünen genießen möchten.

Die Key-Facts dieser wundervollen Immobilie:

- Ruhige und familienfreundliche Siedlungslage
- Grünblick
- Sonniger Garten mit Platz zum Entspannen
- Balkon für gemütliche Stunden im Freien
- Offener Wohn- und Essbereich mit moderner Küche
- Helle, freundliche Wohnräume
- Carport sowie zusätzliche Stellmöglichkeiten
- Zeitgemäße und hochwertige Ausstattung
- Perfekte Kombination aus Natur und Wohnkomfort

Ein Zuhause zum Ankommen und Wohlfühlen!

Ausführliches Bildmaterial auch vom Innenbereich der Immobilie samt Pläne steht für Sie im Expose zur Verfügung.

Bitte folgen Sie der Anfragestrecke zum Download - vielen Dank!

Für eine Live-Besichtigung stehen wir nach Terminvereinbarung gerne zur Verfügung.

SUENO Immobilien... wir erfüllen Wohnträume! www.sueno.at

Der Vermittler ist als Doppelmakler tätig.

Infrastruktur / Entfernungen

Gesundheit

Arzt <1.000m

Apotheke <1.000m

Kinder & Schulen

Schule <1.000m

Kindergarten <1.000m

Nahversorgung

Supermarkt <500m

Bäckerei <500m

Sonstige

Bank <1.000m

Geldautomat <1.000m

Polizei <1.000m

Post <500m

Verkehr

Bus <1.000m

Autobahnanschluss <8.500m

Bahnhof <8.500m

Angaben Entfernung Luftlinie / Quelle: OpenStreetMap