

"GRÖDIG - Kleine gemütliche Garconniere mit Terrasse und Garten"



Garten - Kleine gemütliche Garconniere mit Terrasse und Garten Miete Grödig Salzburg

Objektnummer: 53186

Eine Immobilie von MIA Real Estate

Zahlen, Daten, Fakten

Art:	Wohnung - Dachgeschoß
Land:	Österreich
PLZ/Ort:	5082 Grödig
Baujahr:	1990
Zustand:	Gepflegt
Alter:	Neubau
Wohnfläche:	31,00 m ²
Nutzfläche:	41,00 m ²
Gesamtfläche:	71,00 m ²
Zimmer:	1
Bäder:	1
WC:	1
Terrassen:	1
Stellplätze:	1
Garten:	30,00 m ²
Keller:	3,00 m ²
Heizwärmebedarf:	C 57,00 kWh / m ² * a
Gesamtenergieeffizienzfaktor:	C 1,64
Gesamtmiete	563,90 €
Kaltmiete (netto)	433,23 €
Kaltmiete	494,73 €
Betriebskosten:	61,50 €
Heizkosten:	17,91 €
USt.:	51,26 €
Provisionsangabe:	

Gemäß Erstauftraggeberprinzip bezahlt der Abgeber die Provision.

Ihr Ansprechpartner

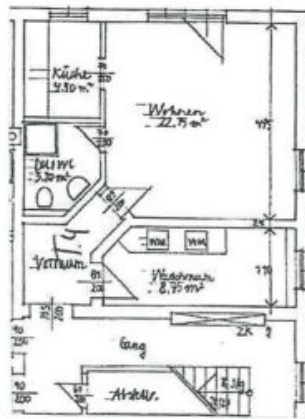
Siegfried Seidl

MIA Real Estate GmbH
Bachsiedlung 11









Objektbeschreibung

Die kleine Wohnung mit Terrasse und Garten befindet sich in einem Mehrparteienhaus in einer Sackgasse und sehr guter Lage in Grödig. Es ist allgemein sehr ruhig und von viel Grün umgeben. Das Zentrum mit all seinen Einkaufsmöglichkeiten ist in wenigen Gehminuten erreichbar.

Zum Raumprogramm:

Angekommen in der Wohnung steht man direkt im Wohn- Ess- Schlafbereich, linker Hand ist das Badezimmer mit Waschtisch/Dusche/Toilette, daneben befindet sich die kleine Küche. Vom Wohnbereich aus kommt man auf die herrliche Terrasse mit dem Garten.

Zur Wohnung gehört ein Kellerabteil und ein eigener PKW-Stellplatz. **Die Kosten für die Heizung (Stromspeicherofen) und Lichtstrom sowie, TV, Internet und Telefonie sind vom Mieter direkt zu tragen und mit dem Anbieter abzuschließen!**

Der Immobilienmakler erklärt, dass er – entgegen dem in der Immobilienwirtschaft üblichen Geschäftsgebrauch des Doppelmaklers – einseitig nur für den Vermieter tätig ist.

Infrastruktur / Entfernungen

Gesundheit

Arzt <2.500m
Apotheke <500m
Klinik <5.500m
Krankenhaus <6.500m

Kinder & Schulen

Schule <1.000m
Kindergarten <1.500m
Universität <3.500m
Höhere Schule <2.000m

Nahversorgung

Supermarkt <500m
Bäckerei <500m
Einkaufszentrum <6.000m

Sonstige

Bank <500m

Geldautomat <500m
Post <1.000m
Polizei <2.000m

Verkehr

Bus <500m
Bahnhof <4.500m
Autobahnanschluss <1.500m
Flughafen <6.500m

Angaben Entfernung Luftlinie / Quelle: OpenStreetMap