

Schrebergarten in Vöcklabruck



Schrebergarten

Objektnummer: 1637/3587

Eine Immobilie von CASA TERRA IMMOBILIENTREUHAND GmbH

Zahlen, Daten, Fakten

Art:	Grundstück
Land:	Österreich
PLZ/Ort:	4840 Vöcklabruck
Baujahr:	2016
Stellplätze:	1
Sonstige Kosten:	63,00 €
Provisionsangabe:	

4% des Kaufpreises zzgl. 20% USt.

Ihr Ansprechpartner

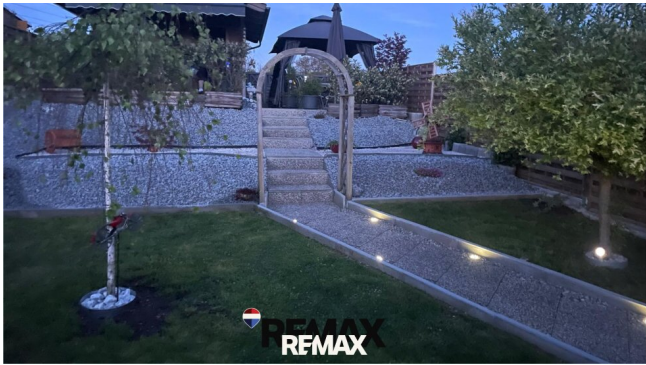
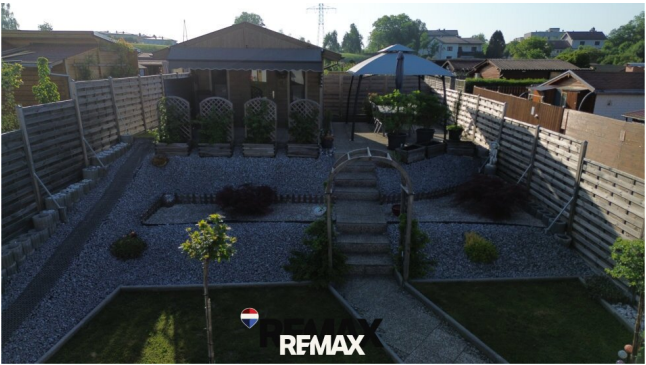


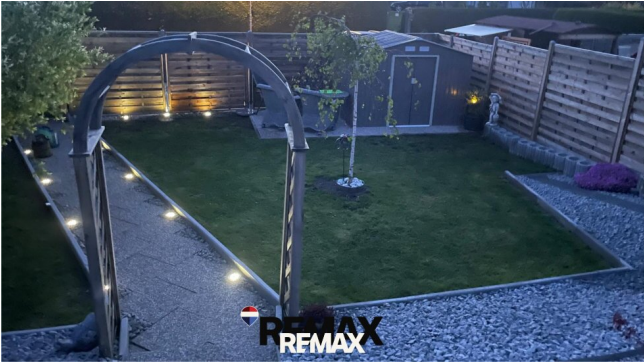
Anton Kurzenkirchner

REMAX ImmoCenter - CASA TERRA IMMOBILIENTREUHAND GmbH
Stadtplatz 36
4840 Vöcklabruck

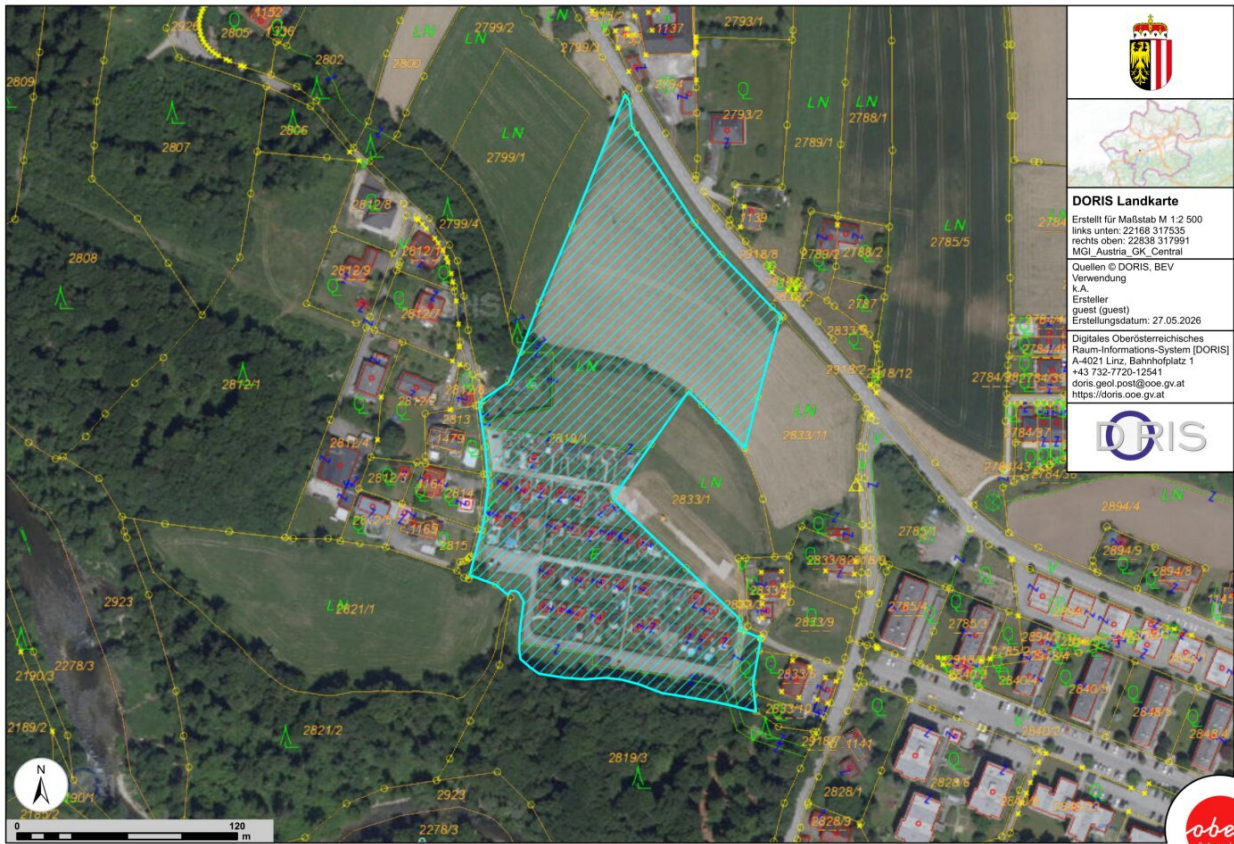
T +43 677 641 459 42
H +43 767222122
F +43 7672 221 22 50

Gerne stehe ich Ihnen für weitere Informationen oder einen Besichtigungstermin zur Verfügung.



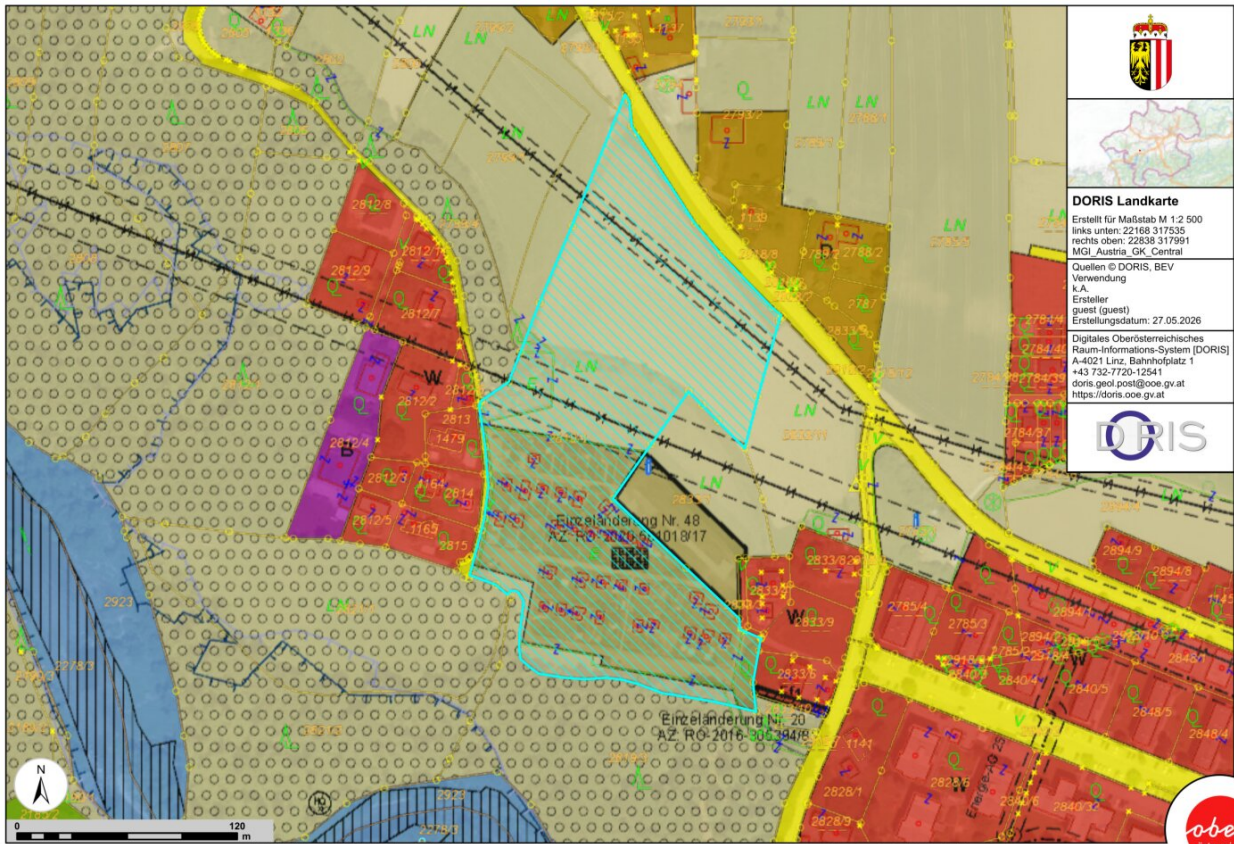


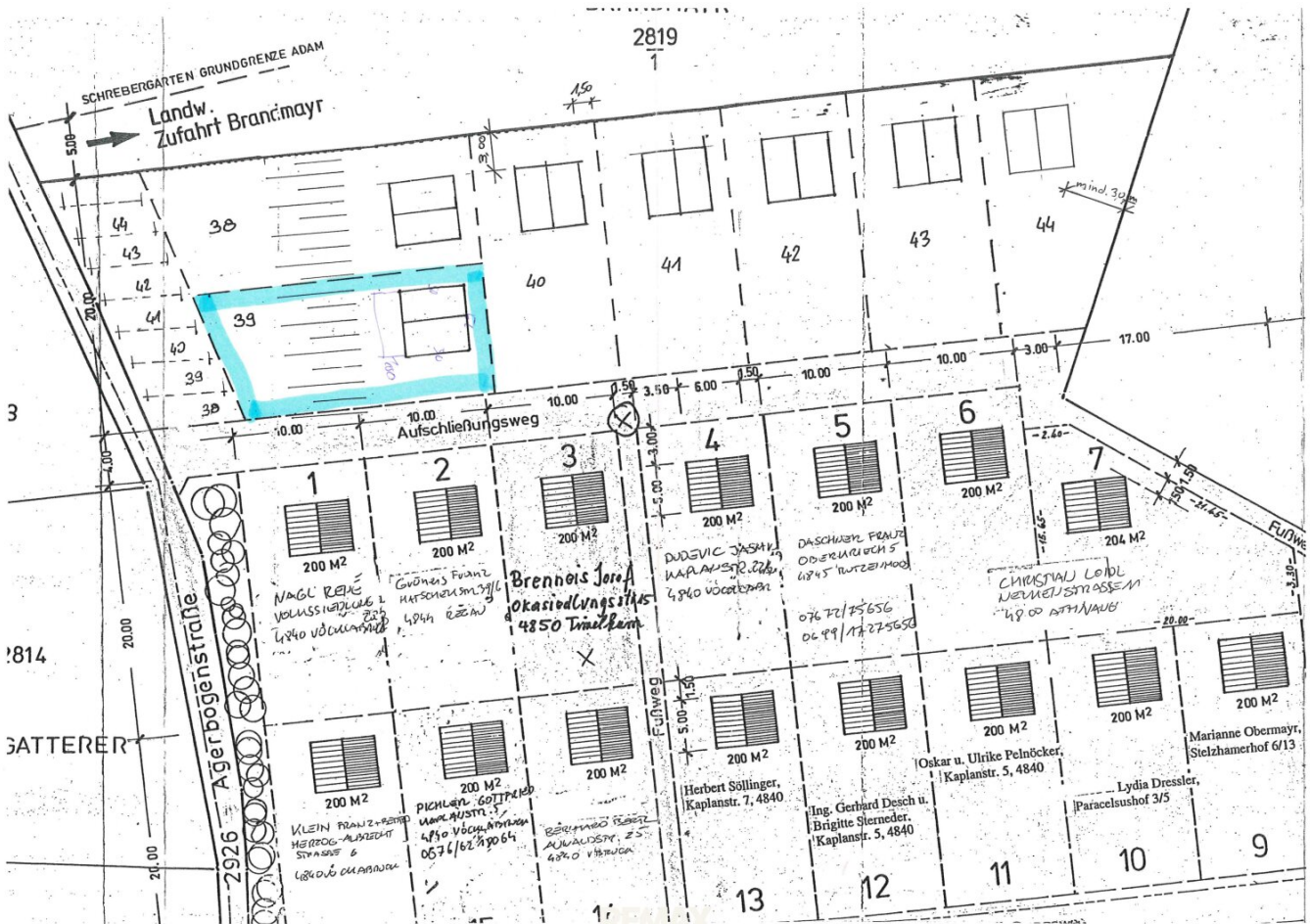




DORIS Landkarte
 Erstellt für Maßstab M 1:2.500
 links unten: 22168 317535
 rechts oben: 22838 317991
 MGI_Austria_GK_Central
 Quellen © DORIS, BEV
 Verwendung
 k.A.
 Ersteller
 guest (guest)
 Erstellungsdatum: 27.05.2026
 Digitales Oberösterreichisches
 Raum-Informationssystem [DORIS]
 A-4021 Linz, Bahnhofplatz 1
 +43 732-7725-12541
 doris.geol.post@ooe.gv.at
 https://doris.ooe.gv.at







SCHREBERGÄRTEN GRUNDGRENZE ADAM
Landw. Zufahrt Brancimayr

2819

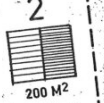


Aufschließungsweg

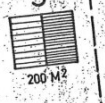
Agerbogenstraße



1
200 M²
MAGL RENE
VOLKSHOFSTRASSE 2
4840 VOCHAU



2
200 M²
GWINER FRANZ
HATSCHEIMSTRASSE 6
4840 VOCHAU



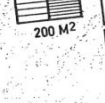
3
200 M²
Brennhois Josef
Okasiedlungsstiftung
4850 Truttlkam



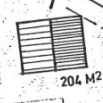
4
200 M²
DUDEVIC JASNA
KAPLANSTRASSE 7
4840 VOCHAU



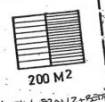
5
200 M²
DASCHWAZ FRANTZ
OBERMURCH 5
4845 NUTZENMOOS
076 721 75656
06 89 17 27 5650



6
200 M²
CHRISTIAN LOIDL
WENKELSTRASSE 11
4800 RATHAUH



7
204 M²



8
200 M²
KLEIN FRANZ + HERBEG
HERBEG-ALBRECHT-STRASSE 6
4840 VOCHAU



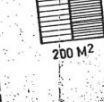
9
200 M²
PICHLER-GOTTFRIED
KAPLANSTRASSE 5
4840 VOCHAU
05 76 162 390 64



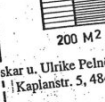
10
200 M²
BREMNER PETER
KAPLANSTRASSE 25
4840 VOCHAU



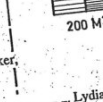
11
200 M²
Herbert Söllinger
Kaplanstr. 7, 4840



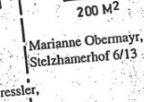
12
200 M²
Ing. Gerhard Desch u.
Brigitte Sterneder
Kaplanstr. 5, 4840



13
200 M²
Oskar u. Ulrike Peinöcker
Kaplanstr. 5, 4840



14
200 M²
Lydia Dressler
Paracelsushof 3/5



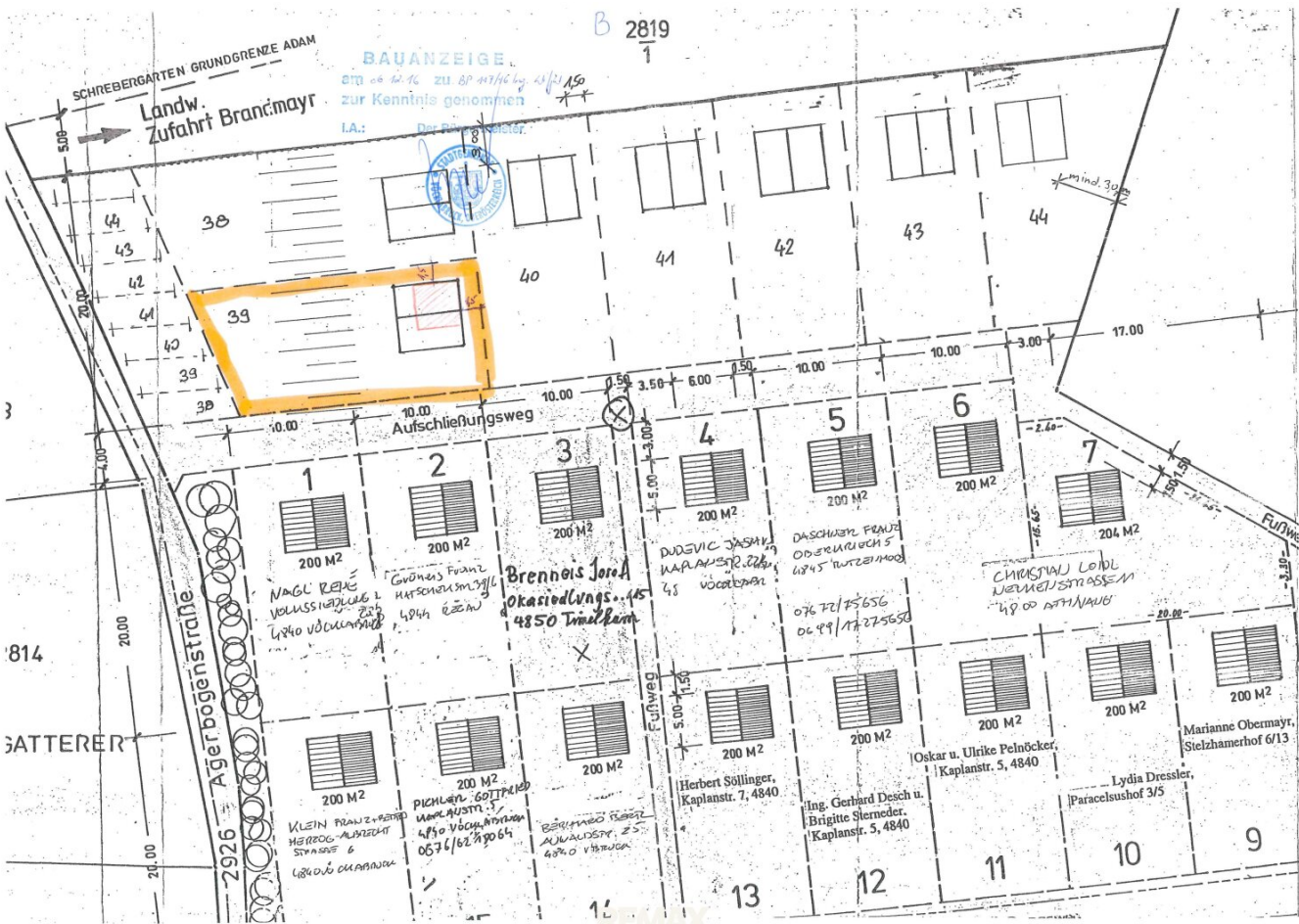
15
200 M²
Marianne Obermayr
Stelzhamerhof 6/13

B 2819
1

BAUANZEIGE
am 08.12.16 zu BP 47/16/43/1/150
zur Kenntnis genommen
I.A.: Dr. Peter Selzer

Landw. Zufahrt Brancimayr

SCHREIBERGARTEN GRUNDGRENZE ADAM



814

JÄTTERER

Agerbogenstraße
2926

Brenneis Jora
Okasiedlungsstr. 15
4850 Trunkrain

DUDOVIC JASKA
KAPLANSTR. 7/8
4840 VÖCKLABACH

DASCHNER FRAU
OBERMÄRCHEN 5
4845 KUTZENMOOS

CHRISTIAN LEIDL
NEUMAYERSTRASSE 11
4800 RATHNAUB

KLEIN FRANZ
HERZOG-ALBRECHT-STRASSE 6
4840 VÖCKLABACH

PIEHLER GOTTFRID
KAPLANSTR. 1
4840 VÖCKLABACH

BERNHARD FLEISS
KAPLANSTR. 25
4840 VÖCKLABACH

Herbert Söllinger,
Kaplanstr. 7, 4840

Ing. Gerhard Desch u.
Brigitte Slemeder,
Kaplanstr. 5, 4840

Oskar u. Ulrike Peinöcker,
Kaplanstr. 5, 4840

Lydia Dressler,
Paracelsushof 3/5

Marianne Obermayr,
Stelzhamerhof 6/13

Objektbeschreibung

Liebevoller Schrebergarten in der Dürnau, Vöcklabruck

Dieser liebevoll gepflegte Schrebergarten (Parzelle 39 + Parkplatz 39) mit einer Grundstücksfläche von ca. 207,5 m² bietet Ihnen die ideale Gelegenheit, dem Alltag zu entfliehen und die Natur in vollen Zügen zu genießen. Die vorhandene Gartenhütte bietet eine Einbauküche sowie zusätzlichen Stauraum und einen Platz zum Verweilen. Durch die nahegelegene Bushaltestelle sind Sie bestens an das öffentliche Verkehrsnetz angebunden und erreichen alle wichtigen Ziele unkompliziert.

Die große Terrasse ermöglicht genügend Platz um Sonnenbaden oder zum Essen mit der gesamten Familie.

Eine kleine Gerätehütte schafft Ihnen zusätzlichen Stauraum für Ihren Rasenmäher, etc.

Dieser Kleingarten kann nur gepachtet werden. Der Pachtzins wurde bereits bis zum Jahr 2046 entrichtet. Hier muss nur eine Ablöse der bestehenden Gebäude und co. an den derzeitigen Pächter ausbezahlt werden.

Die Anschlüsse bezüglich Strom und Wasser sind bereits am Grundstück vorhanden.

Nutzen Sie diese einmalige Gelegenheit und sichern Sie sich Ihren persönlichen Gartenplatz in begehrter Lage in Dürnau, Vöcklabruck.

Vereinbaren Sie noch heute einen Besichtigungstermin!

Der Vermittler ist als Doppelmakler tätig.

Infrastruktur / Entfernungen

Gesundheit

Arzt <1.000m
Apotheke <1.000m
Krankenhaus <1.000m

Kinder & Schulen

Schule <1.000m
Kindergarten <500m
Höhere Schule <1.500m

Nahversorgung

Supermarkt <1.000m

Bäckerei <1.000m
Einkaufszentrum <3.000m

Sonstige

Bank <1.000m
Geldautomat <2.000m
Polizei <2.000m
Post <3.000m

Verkehr

Bus <500m
Bahnhof <1.500m
Autobahnanschluss <5.000m

Angaben Entfernung Luftlinie / Quelle: OpenStreetMap