

OC4 - INNENSTADTBÜRO OPERNGASSE



Objektnummer: 15654

Eine Immobilie von KALANDRA Immobilien Robert Kalandra e.U.

Zahlen, Daten, Fakten

Art:	Büro / Praxis
Land:	Österreich
PLZ/Ort:	1040 Wien
Nutzfläche:	713,53 m ²
Zimmer:	13
WC:	4
Heizwärmebedarf:	C 60,00 kWh / m ² * a
Kaltmiete (netto)	13.557,07 €
Kaltmiete	16.204,26 €
Betriebskosten:	2.647,19 €
USt.:	3.240,85 €
Provisionsangabe:	

3 Bruttomonatsmieten zzgl. 20% USt.

Ihr Ansprechpartner



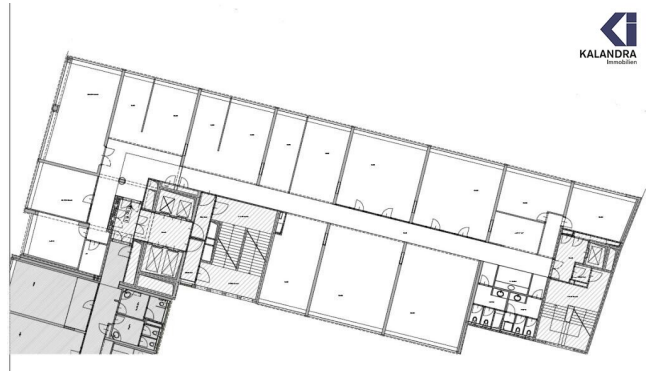
Mag. Robin Kalandra

KALANDRA Immobilien Robert Kalandra e.U.
Franz Josefs Kai 33 /6
1010 Wien

T +43-1533326913
H +43-69911804004
F +43-1-533-32-69-20

C
V







A - 1010 WIEN
OPERNGASSE 17-21

8.OBERGESCHOSS
BÜRO

TOP 8.1
ca. 714 m²



ORAG
Immobilien. Seit 1871.

Herrengasse 17, A-1010 Wien, Tel.: +43 (0) 1 534 73 - , Fax: DW 260

gez.: GA

24.06.2014

Objektbeschreibung

Innenstadtbüro nahe Burggarten

In einem modernen Bürohaus nahe dem Zentrum Wiens wird diese Neubau-Bürofläche wie folgt vermietet:

Raumaufteilung:

Vorraum, Empfang, 13 unterschiedlich große Büroräume, 2 Besprechungsräume, 1 Aufenthaltsraum, Abstellraum, Teeküche und 4 Wc mit Waschräumen.

Angeboten wird ein auf 10 Jahre befristetes Mietverhältnis mit 3-jährigem, mieterseitigen Kündigungsverzicht.

Für Beheizung und Klimatisierung werden derzeit 0,78 Euro/m² separat vorgeschrieben.

Aufgrund der zentralen Lage ist sowohl die öffentliche Verkehrsanbindung als auf die Infrastruktur sehr gut:

Die Anbindung an das öffentliche Verkehrsnetz (U1, U2 und U4) ist optimal und die Infrastruktur in unmittelbarer Umgebung (Naschmarkt etc) ist ausgezeichnet.

Die großzügige Eingangshalle mit Lift-Lobby schafft eine eindrucksvolle Atmosphäre.

Infrastruktur / Entfernungen

Gesundheit

Arzt <500m

Apotheke <500m

Klinik <1.000m

Krankenhaus <1.500m

Kinder & Schulen

Schule <500m

Kindergarten <500m

Universität <500m

Höhere Schule <500m

Nahversorgung

Supermarkt <500m

Bäckerei <500m

Einkaufszentrum <1.000m

Sonstige

Geldautomat <500m

Bank <500m

Post <500m

Polizei <500m

Verkehr

Bus <500m

U-Bahn <500m

Straßenbahn <500m

Bahnhof <500m

Autobahnanschluss <3.500m

Angaben Entfernung Luftlinie / Quelle: OpenStreetMap