

Das perfekte Familienzuhaus – Doppelhaushälfte mit großem Garten und 2 Stellplätzen



Objektnummer: 5349

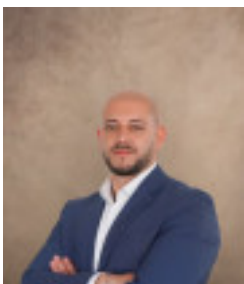
Eine Immobilie von Landaa Immobilienverwertung GmbH

Zahlen, Daten, Fakten

Art:	Haus - Doppelhaushälfte
Land:	Österreich
PLZ/Ort:	2331 Vösendorf
Zustand:	Teil_vollrenoviert
Alter:	Neubau
Wohnfläche:	163,00 m ²
Zimmer:	6
Bäder:	2
WC:	3
Terrassen:	2
Stellplätze:	2
Garten:	100,00 m ²
Heizwärmebedarf:	B 28,80 kWh / m ² * a
Gesamtenergieeffizienzfaktor:	A 0,75
Gesamtmiete	3.490,00 €
Kaltmiete (netto)	3.490,00 €
Kaltmiete	3.490,00 €
Provisionsangabe:	

Provision bezahlt der Abgeber.

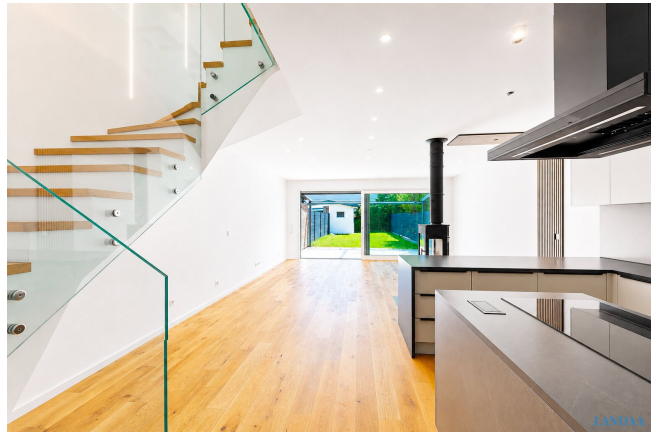
Ihr Ansprechpartner

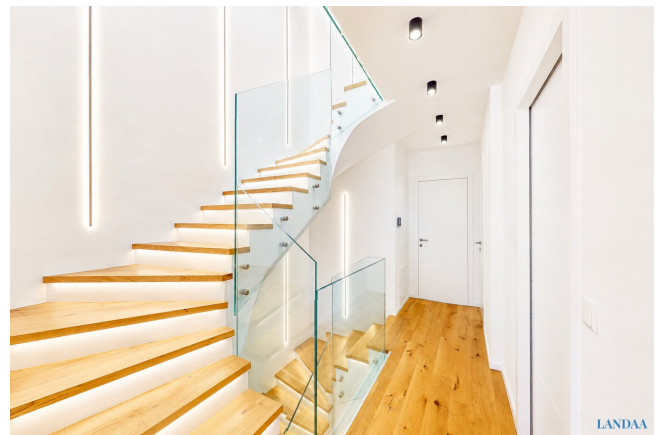


Christian Anic

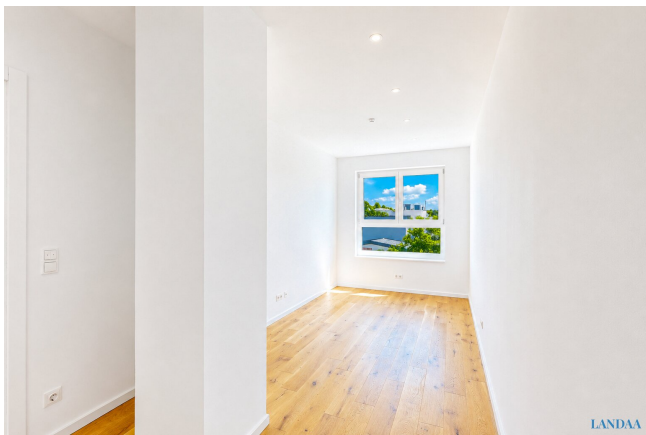
LANDAA Immobilien GmbH
Kärntner Ring 10/10B

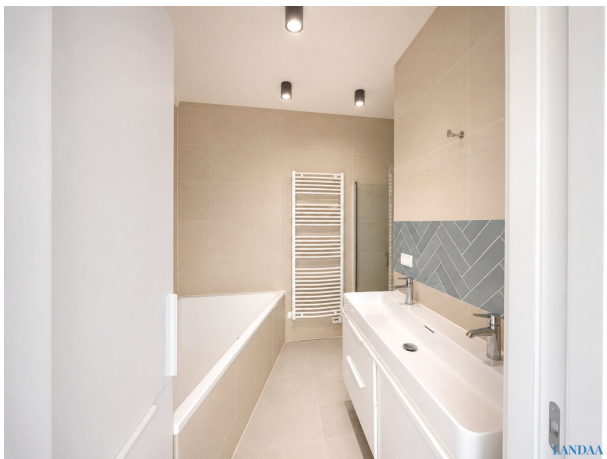






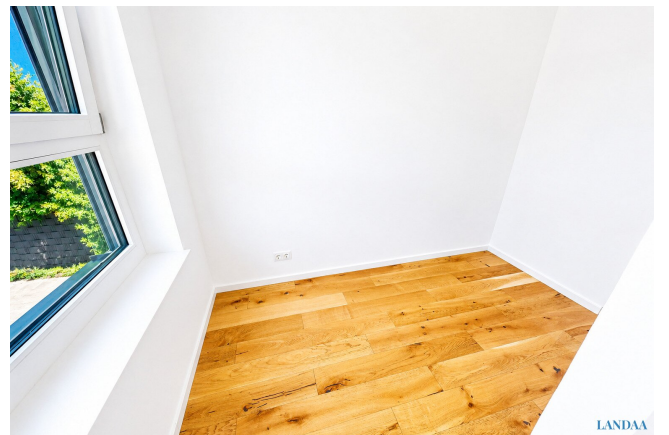
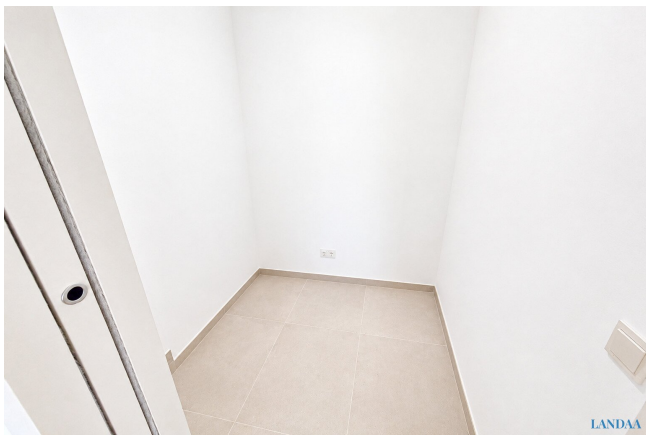


















LANDAA
IMMOBILIEN

VERKAUFSPLAN - TOP 02
Wohnen auf drei Ebenen.

163 m² Wohnfläche
6 Zimmer

100 m² Garten
48 m² Terrasse

Raumbelegungen

1	Parkplatz	2,94 m ²
2	Vorraum 1	5,97 m ²
3	WC 1	2,30 m ²
4	Speis	2,66 m ²
5	Wohnküche	5,93 m ²
6	Abstellraum	2,64 m ²
7	Technikraum	3,21 m ²
8	Zimmer 1	15,56 m ²
9	WC 2	1,71 m ²
10	Bad 1	7,52 m ²
11	Zimmer 2	17,28 m ²
12	Zimmer 3	14,34 m ²
13	Vorraum 2	6,00 m ²
14	Abstellraum 2	1,60 m ²
15	Zimmer 4	13,12 m ²
16	WC 3	1,53 m ²
17	Bad 2	2,79 m ²
18	Zimmer 5	10,28 m ²
19	Vorraum 3	3,47 m ²

DOPPELSTUFE VERBODEN
© 2019 Landaa Immobilien

EG LOG 2.OG

LANDAA

Objektbeschreibung

Willkommen in Ihrem neuen Zuhause – einer exklusiven Doppelhaushälfte in 2331 Vösendorf, Niederösterreich, die keine Wünsche offenlässt. Mit einer großzügigen Wohnfläche von 163 m² und insgesamt 6 Zimmern bietet dieses vollrenovierte Traumhaus Raum für die ganze Familie und höchste Ansprüche an Komfort und Lebensqualität.

Das Haus besticht durch seine durchdachte Raumaufteilung und hochwertige Ausstattung. Die Fußbodenheizung sorgt für behagliche Wärme in allen Räumen, während die stilvollen Dielen den Wohnbereichen eine warme und natürliche Atmosphäre verleihen. Die moderne Einbauküche mit offenem Wohnkonzept lädt zu geselligen Stunden mit Familie und Freunden ein und macht das Kochen zum Vergnügen.

Genießen Sie den atemberaubenden Ausblick aus mehreren Perspektiven – ob Stadtblick, Fernblick oder Grünblick, hier erleben Sie täglich ein Panorama, das begeistert. Die drei Balkone und Terrassen in Ost-, Süd- und Westlage bieten sonnige Rückzugsorte zu jeder Tageszeit. Der großzügige Garten rundet das Angebot perfekt ab und ist ideal für entspannte Stunden im Freien oder zum Spielen für Kinder.

Mit zwei modernen Bädern, jeweils ausgestattet mit einer Badewanne, und drei separaten WCs ist auch in Stoßzeiten genügend Platz für alle Bewohner. Für Ihre Fahrzeuge stehen zwei Stellplätze direkt am Haus zur Verfügung – bequem und sicher.

Die Lage in Vösendorf verbindet Ruhe und Lebensqualität mit hervorragender Infrastruktur. Öffentliche Verkehrsmittel wie Bus, U-Bahn und Bahnhof sind schnell erreichbar, ebenso der nahegelegene Autobahnanschluss, der Ihnen eine perfekte Anbindung an Wien und die Umgebung garantiert. In unmittelbarer Nähe finden Sie alles für den täglichen Bedarf: Ärzte, Apotheken, Schulen, Kindergärten, Supermärkte und ein großes Einkaufszentrum.

Diese Doppelhaushälfte wird für eine Miete von 3.490,00 € angeboten und bietet Ihnen ein Zuhause, das Lebensfreude, Komfort und eine erstklassige Lage vereint. Lassen Sie sich diese einmalige Gelegenheit nicht entgehen und sichern Sie sich Ihren persönlichen Wohntraum in Vösendorf. Kontaktieren Sie uns noch heute für eine Besichtigung – Ihr neues Zuhause wartet auf Sie!

Der Vermittler ist als Doppelmakler tätig.

Infrastruktur / Entfernungen

Gesundheit

Arzt <1.000m

Apotheke <1.000m

Klinik <2.500m

Krankenhaus <3.000m

Kinder & Schulen

Schule <1.000m

Kindergarten <1.000m

Universität <5.500m

Höhere Schule <5.500m

Nahversorgung

Supermarkt <500m

Bäckerei <1.500m

Einkaufszentrum <500m

Sonstige

Geldautomat <1.000m

Bank <1.000m

Post <1.000m

Polizei <1.000m

Verkehr

Bus <500m

U-Bahn <1.000m

Straßenbahn <3.500m

Bahnhof <1.000m

Autobahnanschluss <1.000m

Angaben Entfernung Luftlinie / Quelle: OpenStreetMap