

**Modernes Reihenhaus | Erstbezug | 7 Zimmer | 4
Außenflächen**



Objektnummer: 8561

Eine Immobilie von 4immobilien OG

Zahlen, Daten, Fakten

Art:	Haus - Reihenhaus
Land:	Österreich
PLZ/Ort:	2325 Himberg
Zustand:	Erstbezug
Alter:	Neubau
Wohnfläche:	126,79 m ²
Nutzfläche:	180,83 m ²
Balkone:	2
Terrassen:	2
Stellplätze:	2
Garten:	16,79 m ²
Heizwärmebedarf:	B 27,14 kWh / m ² * a
Kaufpreis:	670.000,00 €
Provisionsangabe:	

3% des Kaufpreises zzgl. 20% USt.

Ihr Ansprechpartner

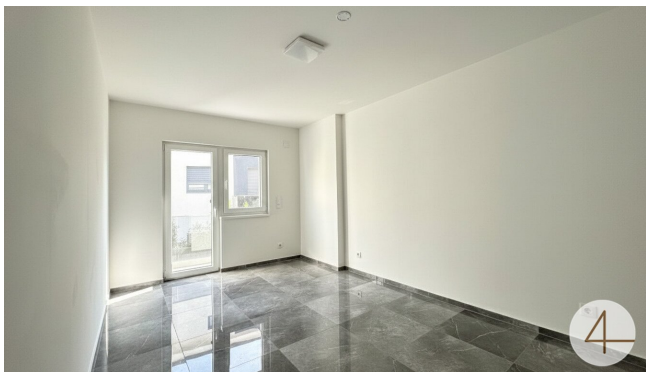


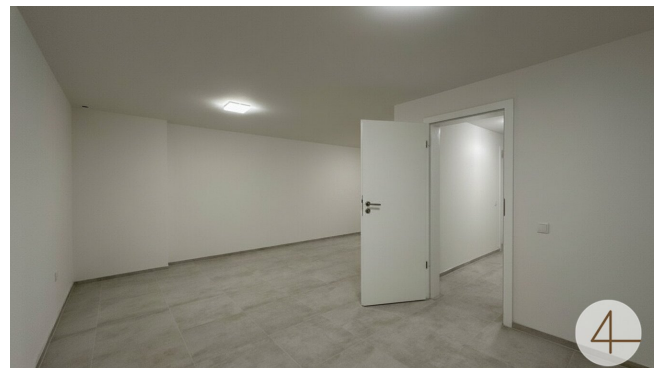
Anna Klose

4immobilien
Bahnstraße 35
2230 Gänserndorf

T 0664 / 347 73 44









Objektbeschreibung

- Erstbezug (Fertigstellung 2023)
- Massivbauweise
- Ca. 126 m² Wohnfläche
- 7 Zimmer
- 3 Badezimmer
- 4 Außenflächen (inkl. Dachterrasse und Garten)
- 2 PKW-Stellplätze
- Fußbodenheizung
- Luftwärmepumpe

Das moderne Reihenhaus wird als Erstbezug inklusive zwei PKW-Stellplätzen verkauft und überzeugt mit einer Wohnfläche von ca. 126 m². Die durchdachte Raumaufteilung bietet insgesamt sechs Schlafzimmer, eine großzügige Wohnküche, einen Keller sowie drei Badezimmer. Die in Massivbauweise errichtete Immobilie zeichnet sich nicht nur durch ihre Vielzahl an Zimmern aus, sondern bietet auch attraktive Außenflächen: Zwei Balkone, ein Garten mit Terrasse sowie eine Dachterrasse laden zum Entspannen und Sonnen ein.

Der Vermittler ist als Doppelmakler tätig.