

Schöne 2-Zimmer-Wohnung, Kufstein Zentrum



Wohn/Ess/Kochraum, 2-Zimmer-Wohnung Zentrum Kufstein

Objektnummer: 751

Eine Immobilie von RWI REAL WEST IMMOBILIEN GmbH

Zahlen, Daten, Fakten

| | |
|--------------------------------------|----------------------------------|
| Art: | Wohnung |
| Land: | Österreich |
| PLZ/Ort: | 6330 Kufstein |
| Baujahr: | 1990 |
| Wohnfläche: | 41,00 m ² |
| Zimmer: | 2 |
| Bäder: | 1 |
| Keller: | 3,00 m ² |
| Heizwärmebedarf: | C 69,00 kWh / m ² * a |
| Gesamtenergieeffizienzfaktor: | C 1,36 |
| Kaufpreis: | 239.000,00 € |
| Betriebskosten: | 120,57 € |
| Heizkosten: | 50,00 € |
| Sonstige Kosten: | 42,85 € |

Ihr Ansprechpartner

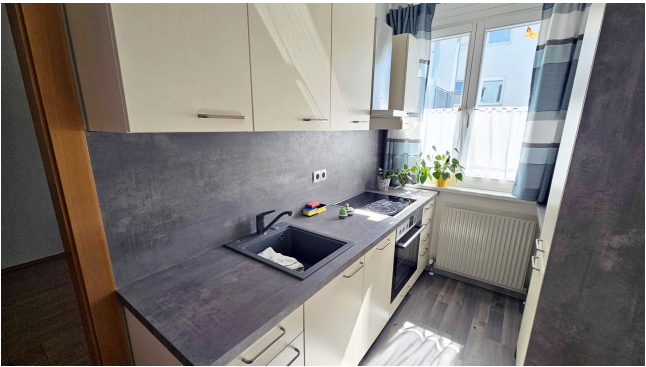


Doris Rass

RWI REAL WEST IMMOBILIEN GmbH
Oberer Stadtplatz 5b/II
6330 Kufstein

T +43 5372 62402
F +43 5372 62402

Gerne stehe ich Ihnen für weitere Informationen oder einen Besichtigungstermin zur Verfügung.

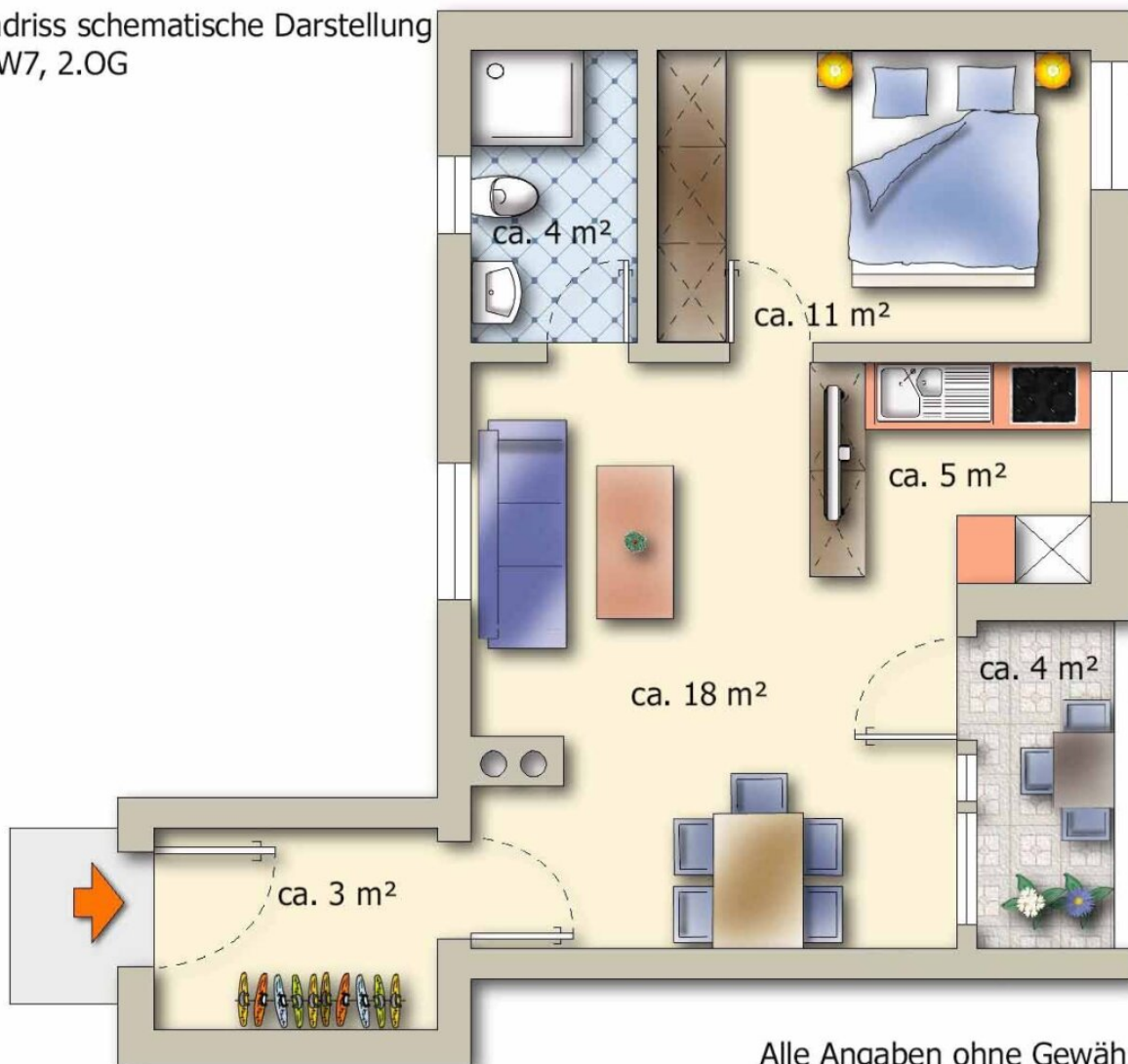








Grundriss schematische Darstellung
Top W7, 2.OG



Alle Angaben ohne Gewähr

Objektbeschreibung

Gepflegte 2-Zimmer-Wohnung mit Loggia Kufstein-Zentrum

Die ruhig gelegene **2-Zimmer-Wohnung** mit ca. **41 m² + 4 m² Loggia** Wohnfläche befindet sich in sehr guter Zentrumslage von **Kufstein**. Besonders hervorzuheben ist die durchdachte Raumaufteilung und der Blick zum ruhigen Arkadenplatz. Die Wohnung ist mit einer zeitgemäßen Einbauküche ausgestattet. Allgemeine Lage der Wohnung nordöstlich im **2.OG.** des Wohnhauses (Baujahr ca. 1990, **Personenlift** vorhanden).

Raumprogramm

Eingang/Diele, großer Koch/Ess/Wohnraum (ca. 18 m²) mit Ausgang auf die kleine Loggia, Bad mit Dusche/WC Fenster Warmwasserboiler und Waschmaschinenanschluss, Schlafzimmer; Zubehör: 1 Kellerabteil im Untergeschoß mit ca. 3 m²

Bezug: **ab sofort möglich**, weitere Details auf Anfrage.

Der Vermittler ist als Doppelmakler tätig.

Infrastruktur / Entfernungen

Gesundheit

Arzt <500m

Apotheke <500m

Krankenhaus <2.500m

Kinder & Schulen

Schule <500m

Kindergarten <500m

Höhere Schule <2.500m

Universität <500m

Nahversorgung

Supermarkt <500m

Bäckerei <500m

Einkaufszentrum <500m

Sonstige

Bank <500m

Geldautomat <500m

Post <500m

Polizei <500m

Verkehr

Bus <500m

Autobahnanschluss <1.500m

Bahnhof <500m

Flughafen <4.000m

Angaben Entfernung Luftlinie / Quelle: OpenStreetMap