

## **Traumhaftes Dachgeschoss in der Donaustadt- eine Wohnung zum Verlieben!**



**Objektnummer: 12349**

**Eine Immobilie von Immobilien Realitäten e.U.**

## Zahlen, Daten, Fakten

<b>Art:</b>	Wohnung - Terrassenwohnung
<b>Land:</b>	Österreich
<b>PLZ/Ort:</b>	1220 Wien
<b>Baujahr:</b>	2022
<b>Zustand:</b>	Gepflegt
<b>Alter:</b>	Neubau
<b>Wohnfläche:</b>	88,70 m <sup>2</sup>
<b>Nutzfläche:</b>	107,58 m <sup>2</sup>
<b>Zimmer:</b>	4
<b>Bäder:</b>	1
<b>WC:</b>	1
<b>Terrassen:</b>	1
<b>Heizwärmebedarf:</b>	B 29,00 kWh / m <sup>2</sup> * a
<b>Gesamtenergieeffizienzfaktor:</b>	A+ 0,67
<b>Kaufpreis:</b>	599.000,00 €
<b>Betriebskosten:</b>	158,00 €
<b>USt.:</b>	15,80 €
<b>Provisionsangabe:</b>	

3% des Kaufpreises zzgl. 20% USt.

## Ihr Ansprechpartner



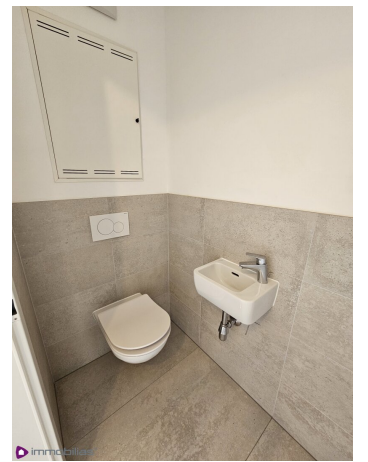
**Andrea Höferstock**

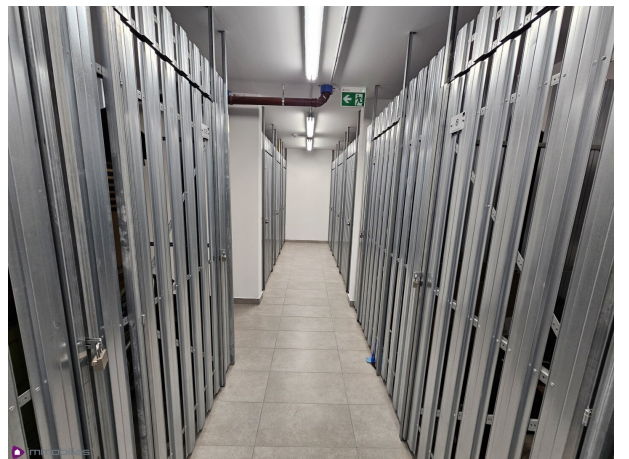
Immobilias Realitäten e.U.  
Heinrich Lefler Gasse 15, Top 1





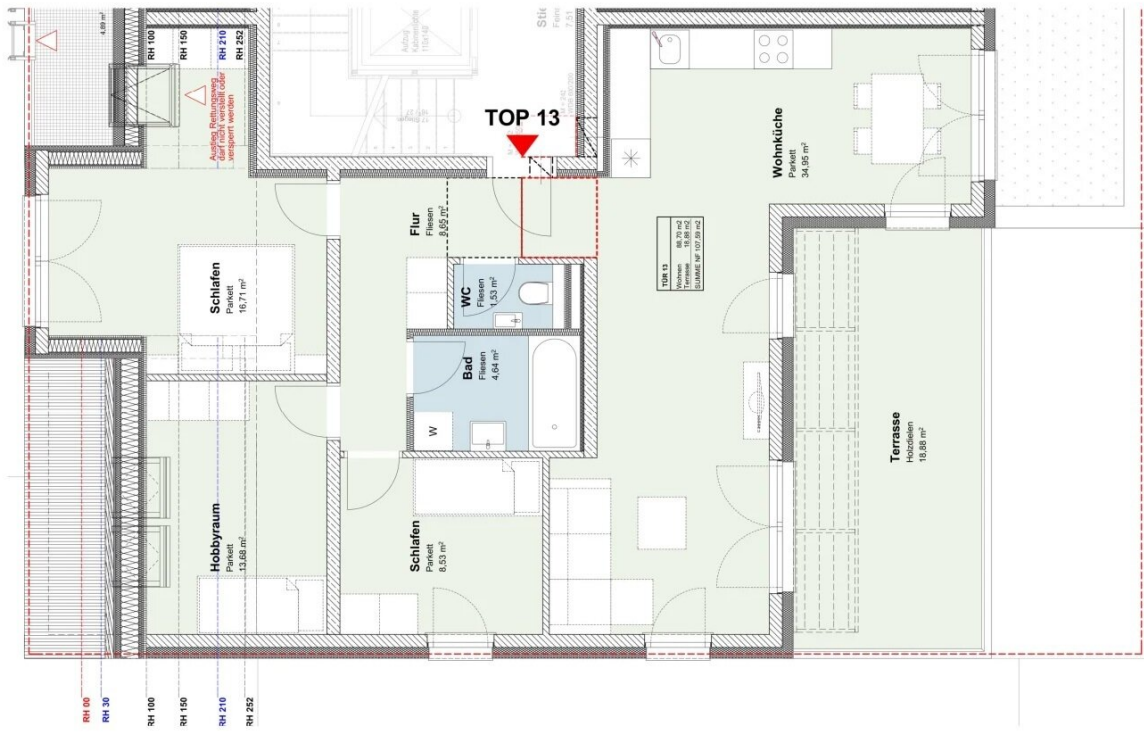


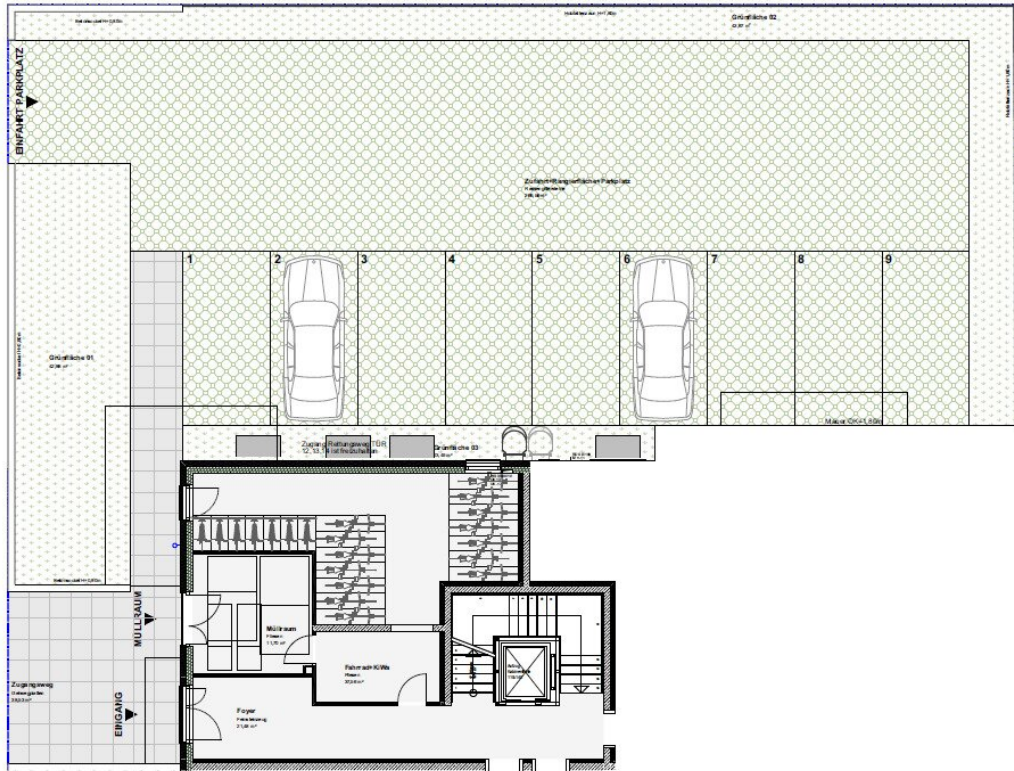


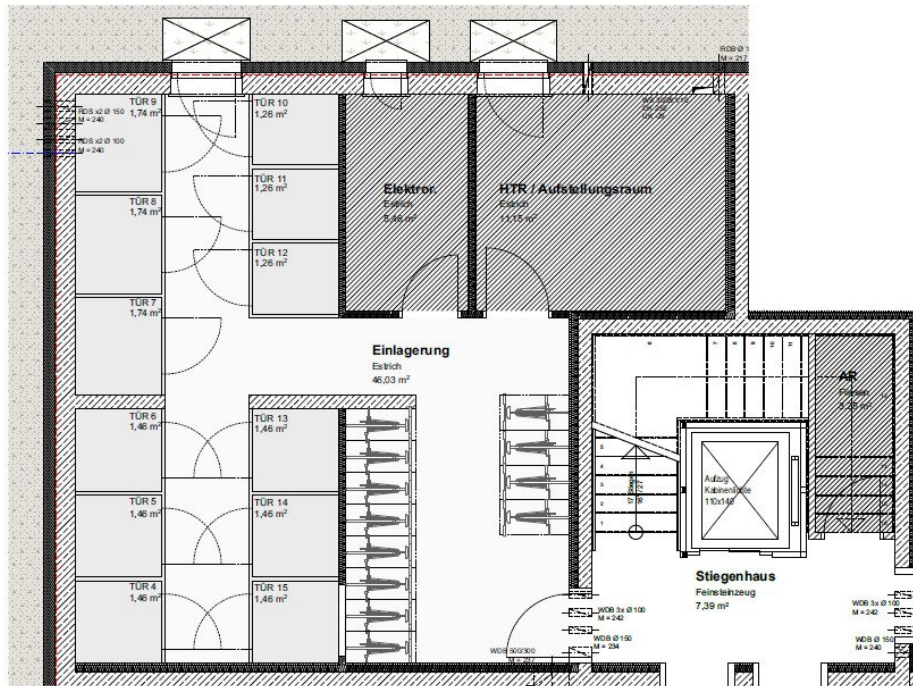












## Objektbeschreibung

### Raumaufteilung:

Vorzimmer, ca 8,65 m<sup>2</sup>

Wohnküche, ca 34,95 m<sup>2</sup>

Schlafzimmer, ca 16,71 m<sup>2</sup>

Schlafzimmer, ca 13,68 m<sup>2</sup>

Schlafzimmer, ca 8,53 m<sup>2</sup>

Bad mit Wanne und Waschmaschinenanschluss, ca 4,64 m<sup>2</sup>

extra WC, ca 1,53 m<sup>2</sup>

Ausgang auf die Süd/ West-Terrasse von der Wohnküche aus, ca 18,88 m<sup>2</sup>

Eine **Wasser-Wasser-Wärmepumpe** ist die effizienteste und umweltfreundlichste Heizungsart. Die Anlage bezieht ihre thermische Energie aus dem Grundwasser. Im Sommer kann das System auch zur Kühlung verwendet werden. Das Haus benötigt keinen Gasanschluss - ein großer Vorteil in den aktuellen Zeiten.

### Ausstattung:

Wasser-Wasser-Wärmepumpe, Ziegel-Massivbauweise, Fußbodenheizung in allen Räumen, Echtholz-Parkett Eiche, Feinstein Fliesen im Bad, WC, Vorraum , elektrische Raffstore sonnenseitig, Laufen und Grohe Sanitärausstattung, WK2 Sicherheitstüren

### Lage:

ca 400m zur U-Bahn Station U2 „Donauspital“; Straßenbahn 25, Bus 95A; Autobahnauffahrt A23; Mühlwasser mit diversen Freizeit- und Bademöglichkeiten; nahe Donauspital; Nahversorger und diverse Einkaufsmöglichkeiten

**Vermittlungshonorar: 3% zzgl 20% Ust vom Verkaufspreis**

**Bezug: sofort möglich**

**!! Wir möchten Sie informieren – Maklervertrag Bestimmungen (FAGG - Fern- u. Auswärtsgeschäfte-Gesetz - - VRUG - Verbraucherrechte Richtlinie-Umsetzungsgesetz) !!**

Alleine durch die Unterfertigung dieses Maklervertrages und die Besichtigung von Objekten entstehen Ihnen keine Kosten.

Erst mit dem Abschluss eines Kaufvertrages und/ oder eines Mietvertrages tritt Verdienstlichkeit ein und es wird die Provisionszahlungspflicht iSd Provisionsvereinbarung dieses Vertrages ausgelöst! **Wenn der Kaufvertrag/ Mietvertrag nicht zustande kommt, bleibt unsere Tätigkeit für Sie vollkommen kostenlos.**

Bitte haben Sie dafür Verständnis, dass wir Ihnen seit dem 13. Juni 2014 aufgrund der neuen EU-Richtlinie Unterlagen und Informationen zu unseren Objekten erst dann übersenden können, wenn Sie bestätigen, dass Sie unser vorzeitiges Tätigwerden wünschen und über Ihre Rücktrittsrechte aufgeklärt wurden. Hierfür erhalten Sie nach Ihrer Anfrage eine Email mit den entsprechenden Unterlagen und einem Link, um diese Punkte zu bestätigen.

Vielen Dank!

Bitte beachten Sie, dass wir aufgrund der Nachweispflicht gegenüber dem Eigentümer und um Ihre Rechte zu wahren nur Anfragen mit vollständigen Kontaktdaten (Name, Anschrift und Telefonnummer) bearbeiten können und auch nur in diesem Falle Auskünfte über Objektunterlagen und die genauen Liegenschaftsadresse geben dürfen. Wir bitten um größtmögliche Diskretion und ersuchen Sie, Innenbesichtigungen und Verhandlungen ausschließlich über uns durchzuführen.

*Nebenkosten lt. Nebenkostenübersicht*

*Der Vollständigkeit halber halten wir fest, dass wir Ihnen bei Anmietung/Ankauf eines von uns namhaft gemachten Objektes durch Sie oder einen durch Sie namhaft gemachten Dritten bzw. bei beidseitiger Willensübereinstimmung eine Vermittlungsprovision in der Höhe von 3 Bruttomonatsmieten bei Gewerbeimmobilien, 2 Bruttomonatsmieten bei Wohnimmobilien bzw. 3 % des Kaufpreises zuzüglich der gesetzlichen Umsatzsteuer in Rechnung stellen (Honorarverordnung für Immobilienmakler, BGBl. Nr. 262 und 297/1996).*

*Dieses Angebot ist unverbindlich und freibleibend. Die Angaben erfolgen aufgrund der Informationen und Unterlagen, die uns vom Eigentümer und/oder Dritten zur Verfügung gestellt werden und sind ohne Gewähr. Im Übrigen gelten die allgemeinen Geschäftsbedingungen sowie die Verordnung des BM für wirtschaftliche Angelegenheiten über Standes- und Ausübungsregeln für Immobilienmakler, BGBl 297/96.*

*Alle Angaben im Angebot basieren auf Informationen und Unterlagen des Eigentümers und erfolgen nach bestem Wissen, jedoch ohne Gewähr auf Richtigkeit.*

**Noch nichts gefunden? Wir informieren Sie über geeignete Immobilienangebote noch vor allen anderen.**

Legen Sie jetzt Ihren individuellen Suchagenten unter folgendem Link an. Wir schicken Ihnen passende Immobilien exklusiv vorab zu.

[Suchagent anlegen](https://immobilias-realitaeten.service.immo/registrieren/de) - <https://immobilias-realitaeten.service.immo/registrieren/de>

Wir weisen darauf hin, dass zwischen dem Vermittler und dem zu vermittelnden Dritten ein familiäres oder wirtschaftliches Naheverhältnis besteht.

Der Vermittler ist als Doppelmakler tätig.

**!! Wir möchten Sie informieren – Maklervertrag Bestimmungen !!**

**(FAGG - Fern- u. Auswärtsgeschäfte-Gesetz - VRUG - Verbraucherrechte Richtlinie-Umsetzungsgesetz)**

Alleine durch die Unterfertigung dieses Maklervertrages und die Besichtigung von Objekten entstehen Ihnen keinerlei Kosten.

Erst mit dem Abschluss eines Kaufvertrages und/ oder eines Mietvertrages tritt unsere Verdienstlichkeit ein und es wird die Provisionszahlungspflicht iSd Provisionsvereinbarung dieses Vertrages ausgelöst!

**Wenn der Kaufvertrag/ Mietvertrag nicht zustande kommt, bleibt unsere Tätigkeit für Sie vollkommen kostenlos!**

Bitte haben Sie dafür Verständnis, dass wir Ihnen seit dem 13. Juni 2014 aufgrund der neuen EU-Richtlinie Unterlagen und Informationen zu unseren Objekten erst dann übersenden können, wenn Sie bestätigen, dass Sie unser **vorzeitiges Tätigwerdenwünschen** und über Ihre **Rücktrittsrechte aufgeklärt** wurden. Hierfür erhalten Sie nach Ihrer Anfrage eine Email mit den entsprechenden Unterlagen und einem Link, um diese Punkte zu bestätigen.

Vielen Dank!

Bitte beachten Sie, dass wir aufgrund der Nachweispflicht gegenüber dem Eigentümer und um Ihre Rechte zu wahren nur Anfragen mit vollständigen Kontaktdaten (Name, Anschrift und Telefonnummer) bearbeiten können und auch nur in diesem Falle Auskünfte über Objektunterlagen und die genauen Liegenschaftsadresse geben dürfen. Wir bitten um größtmögliche Diskretion und ersuchen Sie, Innenbesichtigungen und Verhandlungen ausschließlich über uns durchzuführen.

*Nebenkosten lt. Nebenkostenübersicht*

*Der Vollständigkeit halber halten wir fest, dass wir Ihnen bei Anmietung/Ankauf eines von uns*

*namhaft gemachten Objektes durch Sie oder einen durch Sie namhaft gemachten Dritten bzw. bei beidseitiger Willensübereinstimmung eine Vermittlungsprovision in der Höhe von 3 Bruttomonatsmieten bei Gewerbeimmobilien, 2 Bruttomonatsmieten bei Wohnimmobilien bzw. 3 % des Kaufpreises zuzüglich der gesetzlichen Umsatzsteuer in Rechnung stellen (Honorarverordnung für Immobilienmakler, BGBl. Nr. 262 und 297/1996).*

*Dieses Angebot ist unverbindlich und freibleibend. Die Angaben erfolgen aufgrund der Informationen und Unterlagen, die uns vom Eigentümer und/oder Dritten zur Verfügung gestellt werden und sind ohne Gewähr.*

*Im Übrigen gelten die allgemeinen Geschäftsbedingungen sowie die Verordnung des BM für wirtschaftliche Angelegenheiten über Standes- und Ausübungsregeln für Immobilienmakler, BGBl 297/96.*

*Alle Angaben im Angebot basieren auf Informationen und Unterlagen des Eigentümers und erfolgen nach bestem Wissen, jedoch ohne Gewähr auf Richtigkeit.*

## **Infrastruktur / Entfernungen**

### **Gesundheit**

Arzt <500m  
Apotheke <500m  
Klinik <500m  
Krankenhaus <500m

### **Kinder & Schulen**

Schule <500m  
Kindergarten <1.000m  
Universität <3.500m  
Höhere Schule <3.500m

### **Nahversorgung**

Supermarkt <500m  
Bäckerei <500m  
Einkaufszentrum <2.500m

### **Sonstige**

Geldautomat <500m  
Bank <500m  
Post <500m  
Polizei <1.000m

### **Verkehr**

Bus <500m

U-Bahn <500m

Straßenbahn <500m

Bahnhof <500m

Autobahnanschluss <1.500m

Angaben Entfernung Luftlinie / Quelle: OpenStreetMap