

## Zentrumsnahe sanierte Wohnung Nähe Lendkanal



**Objektnummer: 56429**

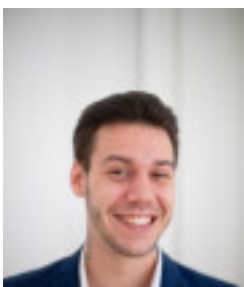
**Eine Immobilie von Real Immo Wien Immobilientreuhand**

## Zahlen, Daten, Fakten

<b>Art:</b>	Wohnung - Etage
<b>Land:</b>	Österreich
<b>PLZ/Ort:</b>	9020 Klagenfurt am Wörthersee
<b>Baujahr:</b>	1983
<b>Zustand:</b>	Teil_vollrenoviert
<b>Alter:</b>	Altbau
<b>Wohnfläche:</b>	76,00 m <sup>2</sup>
<b>Zimmer:</b>	3
<b>Bäder:</b>	1
<b>WC:</b>	1
<b>Balkone:</b>	1
<b>Stellplätze:</b>	1
<b>Gesamtmiete</b>	1.150,00 €
<b>Kaltmiete (netto)</b>	1.045,45 €
<b>Kaltmiete</b>	1.045,45 €
<b>USt.:</b>	104,55 €
<b>Provisionsangabe:</b>	

Gemäß Erstauftraggeberprinzip bezahlt der Abgeber die Provision.

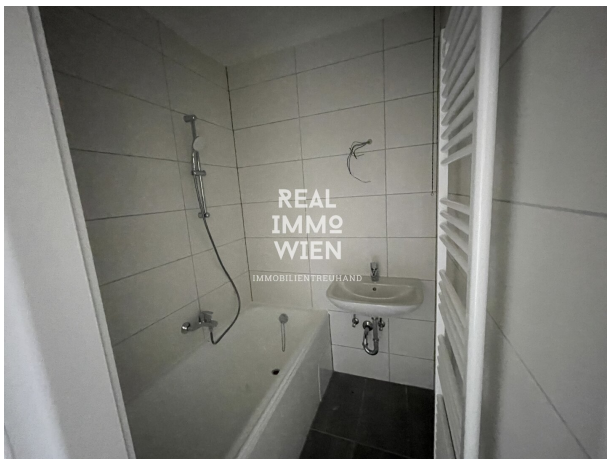
## Ihr Ansprechpartner



**Philipp Stummer**

Real Immo Gerald Frank GmbH  
Rabensteig 1/13  
1010 Wien









## Objektbeschreibung

In bester Lage von Klagenfurt am Wörthersee in Kärnten befindet sich diese traumhafte Etagenwohnung zur Miete. Mit einer Wohnfläche von 76 m<sup>2</sup> bietet sie genügend Platz für Singles, Paare oder kleine Familien.

Diese vollrenovierte Wohnung besticht nicht nur durch ihre Größe, sondern auch durch ihre hochwertige Ausstattung. Der offene Wohn- und Essbereich ist mit einem edlen Parkettboden ausgestattet und bietet ausreichend Platz für gemütliche Abende mit Freunden und Familie. Die moderne Einbauküche lässt keine Wünsche offen und bietet genügend Stauraum für Ihre Küchenutensilien. Der angrenzende Balkon lädt zum Entspannen ein und bietet einen atemberaubenden Ausblick auf die umliegenden Berge, das grüne Umland und den Wörthersee.

Sämtliche Betriebs- und Heizungskosten sind bereits in der Miete inkludiert; lediglich der Strom ist separat anzumelden und zu entrichten.

Die Wohnung verfügt über insgesamt drei Zimmer, die individuell genutzt werden können. Ein helles Schlafzimmer, ein gemütliches Kinderzimmer oder ein geräumiges Homeoffice – hier ist alles möglich. Das Badezimmer ist mit einer Badewanne ausgestattet und bietet Ihnen die Möglichkeit, nach einem langen Tag zu entspannen und abzuschalten. Eine weitere Besonderheit ist der Personenaufzug, der Ihnen das Treppensteigen erspart und für einen bequemen Zugang zur Wohnung sorgt.

Zu der Wohnung ist ebenfalls ein Stellplatz bereits inbegriffen. Somit haben Sie immer einen sicheren Parkplatz für Ihr Fahrzeug. Auch Fahrradfahrer kommen auf ihre Kosten, denn es steht ein Fahrradraum zur Verfügung, in dem Sie Ihr Fahrrad sicher abstellen können. Für zusätzlichen Stauraum sorgt ein Abstellraum, in dem Sie beispielsweise Ihre Winter- oder Sommerkleidung unterbringen können.

Die Verkehrsanbindung ist ideal, denn sowohl der Bus als auch der Bahnhof sind in wenigen Minuten zu Fuß erreichbar. Auch in der Nähe befinden sich zahlreiche Einkaufsmöglichkeiten, wie Supermärkte und Bäckereien, sowie wichtige Einrichtungen wie Ärzte, Apotheken, Krankenhäuser und Schulen. Die Universität und höhere Schulen sind ebenfalls gut erreichbar, was die Wohnung auch für Studenten attraktiv macht.

Überzeugen Sie sich selbst von dieser einzigartigen Immobilie und vereinbaren Sie noch heute einen Besichtigungstermin. Lassen Sie sich von der Lage, dem Ausblick und der hochwertigen Ausstattung begeistern und finden Sie Ihr neues Zuhause in Klagenfurt am Wörthersee. Hier erwartet Sie ein modernes und komfortables Wohnen in einer der schönsten Regionen Österreichs.

**Bitte beachten Sie, dass wir aufgrund der Nachweispflicht gegenüber dem Eigentümer nur Anfragen mit vollständiger Angabe der Anschrift sowie Angaben zur Person Name, Telefonnummer, E Mail bearbeiten können.**

Hinweis gemäß Energieausweisvorlagegesetz: Ein Energieausweis wurde vom Eigentümer bzw. Verkäufer, nach unserer Aufklärung über die generell geltende Vorlagepflicht, sowie Aufforderung zu seiner Erstellung noch nicht vorgelegt. Daher gilt zumindest eine dem Alter und der Art des Gebäudes entsprechende Gesamtenergieeffizienz als vereinbart. Wir übernehmen keinerlei Gewähr oder Haftung für die tatsächliche Energieeffizienz der angebotenen Immobilie.

Wir weisen darauf hin, dass zwischen dem Vermittler und dem zu vermittelnden Dritten ein familiäres oder wirtschaftliches Naheverhältnis besteht.

Der Immobilienmakler erklärt, dass er – entgegen dem in der Immobilienwirtschaft üblichen Geschäftsgebrauch des Doppelmaklers – einseitig nur für den Vermieter tätig ist.

## **Infrastruktur / Entfernungen**

### **Gesundheit**

Arzt <500m

Apotheke <1.000m

Krankenhaus <500m

Klinik <500m

### **Kinder & Schulen**

Schule <500m

Kindergarten <500m

Universität <1.000m

Höhere Schule <1.000m

### **Nahversorgung**

Supermarkt <500m

Bäckerei <1.000m

Einkaufszentrum <2.000m

### **Sonstige**

Bank <500m

Geldautomat <1.000m

Post <1.500m

Polizei <1.000m

### **Verkehr**

Bus <500m

Autobahnanschluss <2.500m

Bahnhof <1.000m

Flughafen <5.000m

Angaben Entfernung Luftlinie / Quelle: OpenStreetMap