

**Letzte Gartenwohnung! Ihr Platz im Grünen! Klimaaktiv  
Bronze! Riesige Terrasse + Eigengarten + 3 Zimmer! TOP  
Neubauprojekt + Wärmepumpe und Solaranlage + Grün-  
und Ruhelage!**



**Objektnummer: 272187**

**Eine Immobilie von Schantl ITH Immobilienrehand GmbH**

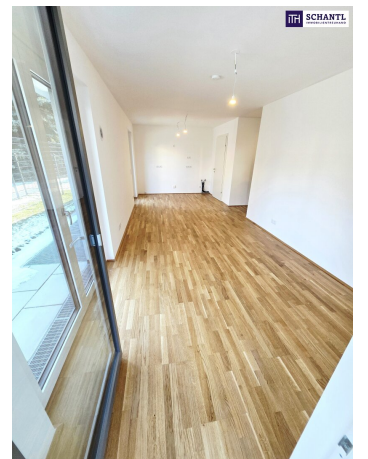
## Zahlen, Daten, Fakten

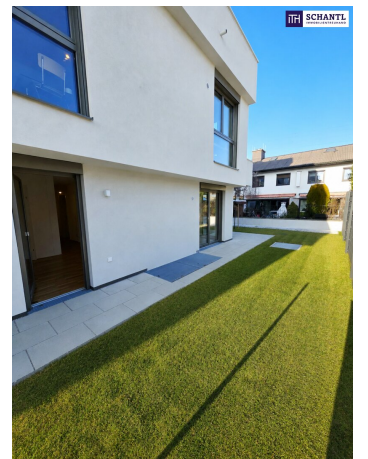
Adresse	Khuenweg
Art:	Wohnung
Land:	Österreich
PLZ/Ort:	1220 Wien
Baujahr:	2025
Zustand:	Erstbezug
Alter:	Neubau
Wohnfläche:	57,86 m <sup>2</sup>
Nutzfläche:	80,53 m <sup>2</sup>
Zimmer:	3
Bäder:	1
WC:	1
Terrassen:	1
Garten:	74,56 m <sup>2</sup>
Keller:	2,14 m <sup>2</sup>
Heizwärmebedarf:	<b>B</b> 40,30 kWh / m <sup>2</sup> * a
Gesamtenergieeffizienzfaktor:	<b>A</b> 0,71
Kaufpreis:	366.396,00 €
Kaufpreis / m <sup>2</sup> :	4.549,81 €
Betriebskosten:	122,10 €
USt.:	12,21 €
Provisionsangabe:	

3% des Kaufpreises zzgl. 20% USt.

## Ihr Ansprechpartner





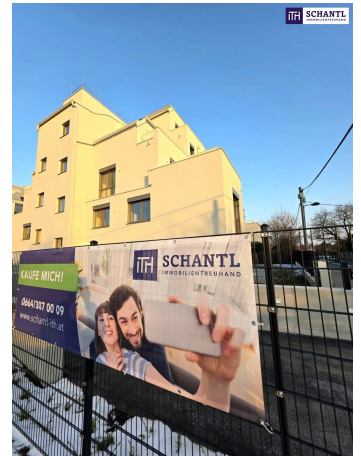




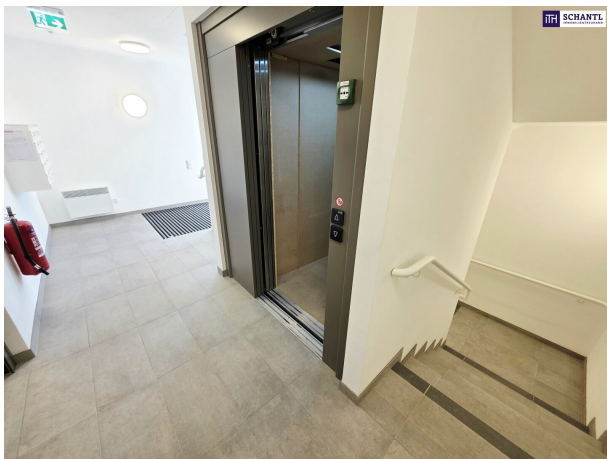


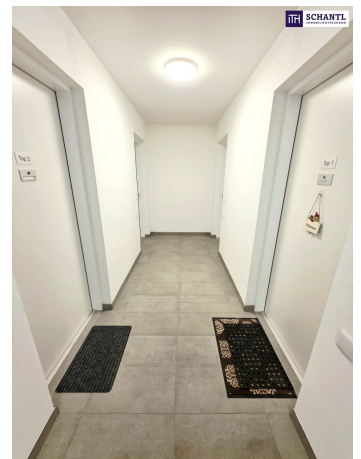


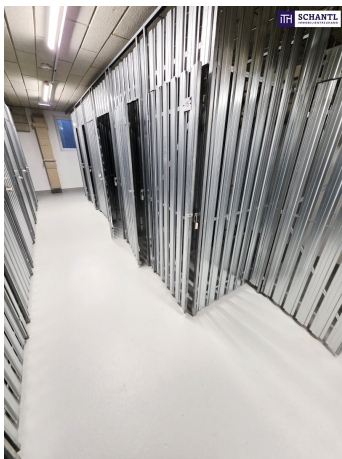
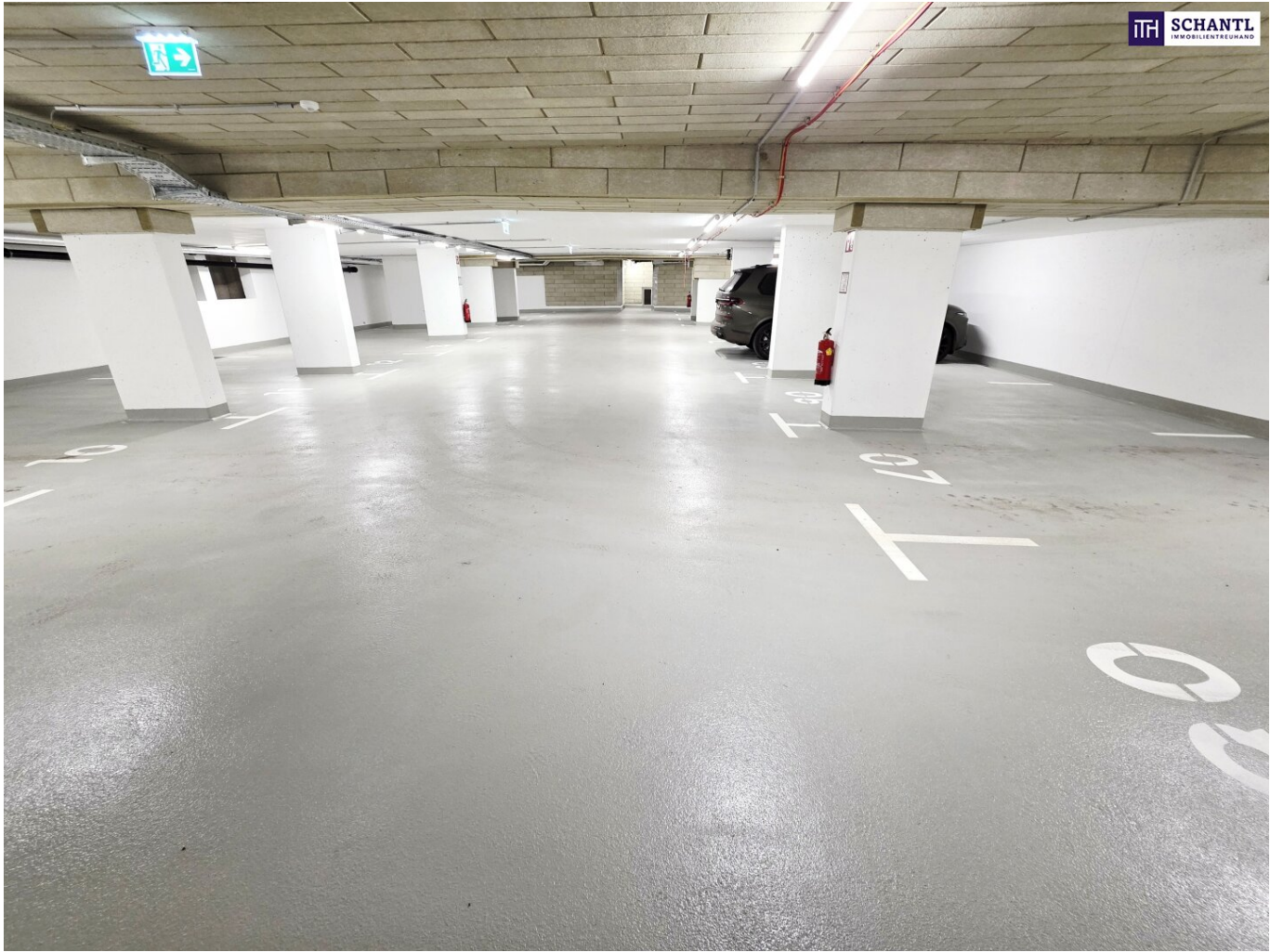




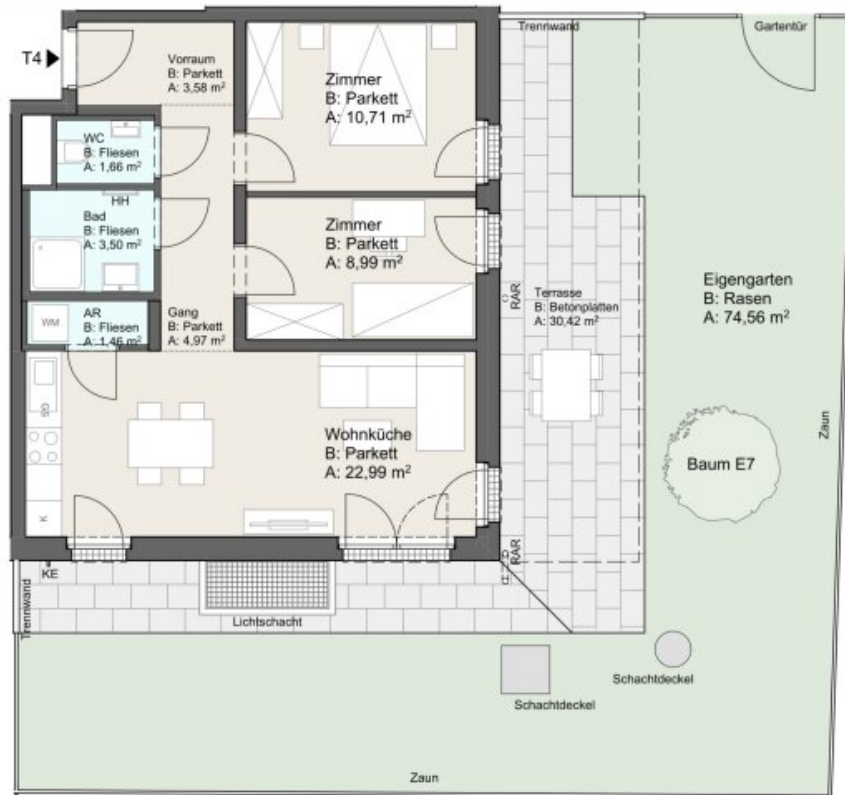




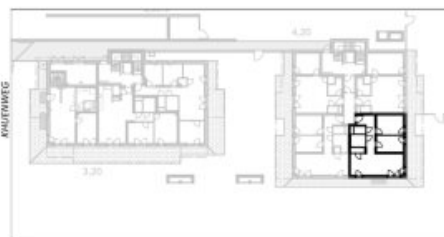






**2 | T04**

Vorraum	3,58
Gang	4,97
Bad	3,50
WC	1,66
AR	1,46
Wohnküche	22,99
Zimmer	8,99
Zimmer	10,71
<b>SUMME WOHNFLÄCHE</b>	<b>57,86 m<sup>2</sup></b>
Terrasse	30,42
Eigengarten	74,56
<b>SUMME FREIFLÄCHE</b>	<b>104,98 m<sup>2</sup></b>
ELR 04	2,14



## Legende

- PH Parapethöhe in cm
- RH Raumhöhe 2.50m\*
- RAR Regenablaufrohr
- WM/GS Waschmaschine/ Geschirrspüler
- KL Klimaanlage
- HT Handtuchheizkörper
- HH Handtuchhalter
- KE Kemptventil
-  abgehängte Decke/ Poterie

A4 • M 1:100

0



Die gärtnerische Gestaltung ist nur symbolisch dargestellt. Die Möblierung (inkl. Küche) ist als Möblierungsvorschlag zu verstehen und ist nicht Bestandteil des Lieferumfanges und Vertrages. Die Raum- und Wohnungsgrößen, sowie Raumhöhen sind ungefähre Werte und können sich noch geringfügig ändern. Sämtliche Maße und Maßangaben sind circa-Angaben. Bauübliche Toleranzen sind zulässig. Haustechnik und Elektro- einrichtungen, abgeh. Decken sowie Poterien sind nur nach Erfordernis dargestellt und unterschreiten die Mindesthöhe von 2,10m nicht. Für die Anfertigung von Einbaumöbeln sind Naturmaße zu nehmen. Änderungen während der Bauausführung – infolge Behördenauflagen, haustechnischer und konstruktiver Maßnahmen – vorbehalten. \*Die Raumhöhe verringert sich bei abgehängten Decken, Poterien und Dachschrägen.

# Objektbeschreibung

**Ihr Platz im Grünen! Lebens(t)raum Erfüller!**

**Hier wartet ein Neubau-Traumprojekt auf Sie! Perfekt als Anlage als auch für  
Eigennutzer!**

**Lebenswert / Grün / Leistbar / Moderner Neubau**

**BEREITS BEZUGSFERTIG!**

**Klimaaktiv Bronze zertifiziert! Ihre Vorteile: Hohe Energieeffizienz / Erneuerbare  
Energieträger / Sehr gute Raumlufthqualität / Einsatz ökologischer Baustoffe /  
Thermischer Komfort / Hohe Qualität der Bauführung / Gute Qualität der Infrastruktur  
/ Beschleunigte Absetzung für Abnutzung (AfA) - interessant für Anleger und Investoren  
/ Beitrag zur Klimaneutralität / Niedriger Energieverbrauch und somit niedrige Heiz- und  
Betriebskosten**

**30 ideal geplante Traumwohnungen mit Größen von ca. 40m<sup>2</sup> bis ca. 102m<sup>2</sup> - alle mit  
Balkon/Terrasse oder Garten - werden Sie verzaubern! Hier finden Sie für jedes Budget  
und jeden Geschmack die richtige Wohnung! 17 Garagenplätze stehen darüber hinaus  
für die neuen Eigentümer zur Verfügung.**

Bei den Plänen handelt es sich um unverbindliche Plankopien, Änderungen sind vorbehalten.  
Aufgrund der laufenden Ausführungsplanung werden die Pläne und Verkaufsunterlagen  
teilweise angepasst und einzelne Wohnungen optimiert.

**Niedrige monatliche Kosten durch: Wasser-Wasser-Wärmepumpe und Solaranlage!**

Worauf warten Sie noch? Verwirklichen Sie Ihren Wohntraum jetzt!

Gerne senden wir Ihnen auch Unterlagen zu den noch verfügbaren Einheiten zu...

[www.schantl-ith.at](http://www.schantl-ith.at)

**Ihr Platz im Grünen! Lebens(t)raum Erfüller!**

**Hier wartet ein Neubau-Traumprojekt auf Sie! Perfekt als Anlage als auch für  
Eigennutzer!**

**Lebenswert / Grün / Leistbar / Moderner Neubau**

**Klimaaktiv Bronze zertifiziert! Ihre Vorteile: Hohe Energieeffizienz / Erneuerbare  
Energieträger / Sehr gute Raumluftqualität / Einsatz ökologischer Baustoffe /  
Thermischer Komfort / Hohe Qualität der Bauführung / Gute Qualität der Infrastruktur  
/ Beschleunigte Absetzung für Abnutzung (AfA) - interessant für Anleger und Investoren  
/ Beitrag zur Klimaneutralität / Niedriger Energieverbrauch und somit niedrige Heiz- und  
Betriebskosten**

**30 ideal geplante Traumwohnungen mit Größen von ca. 40m<sup>2</sup> bis ca. 102m<sup>2</sup> - alle mit  
Balkon/Terrasse oder Garten - werden Sie verzaubern! Hier finden Sie für jedes Budget  
und jeden Geschmack die richtige Wohnung! 17 Garagenplätze stehen darüber hinaus  
für die neuen Eigentümer zur Verfügung.**

**Letzte Gartenwohnung! Ihr Platz im Grünen! Klimaaktiv Bronze! Riesige Terrasse +  
Eigengarten + 3 Zimmer! TOP Neubauprojekt + Wärmepumpe und Solaranlage + Grün-  
und Ruhelage!**

TOP 4 (Stiege 2, Gartenwohnung):

Ihre neue Wohnung wird Sie restlos begeistern und teilt sich einen geräumigen Vorraum mit Platz für eine Garderobe, ein separates WC mit Handwaschbecken, ein stylisches Badezimmer mit Dusche, einen praktischen Abstellraum mit Waschmaschinenanschluss, 2 getrennt begehbare Schlafzimmer mit Zugang zur Terrasse und dem schönen Garten, sowie ein großes Wohn-Esszimmer mit Blick ins Grüne und Zugang zur Terrasse und dem Wohlfühl-Garten.

Highlights: Hochwertige Ausstattung / 3-fach isolierte Holz-Alufenster / Sonnenschutz bei allen Wohnungen (Rollladen, Raffstores bzw. Markisoletten) / Wasser-Wasser-Wärmepumpen für

Heizung + Kühlung uvm.

**Niedrige monatliche Kosten durch: Wasser-Wasser-Wärmepumpe und Solaranlage!**

Wohnfläche: ca. 59,26m<sup>2</sup> + Terrasse: ca. 30,42m<sup>2</sup> + Garten: 74,56m<sup>2</sup> + Kellerabteil: ca. 2,14m<sup>2</sup>

Kaufpreis Anleger: € 366.396.- netto + UST

Kaufpreis Eigennutzer: € 406.700.-

Garagenplatz (optional) Anleger: € 25.495.- netto + UST

Garagenplatz (optional) Eigennutzer: € 28.800.-

**Folgende Wohnungen haben bereits glückliche, neue Eigentümer: Stiege 2/TOP1, Stiege 1/TOP3, Stiege 1/TOP10, Stiege 1/TOP11, Stiege 2/TOP3, Stiege 1/TOP2, Stiege 2/TOP2, Stiege 1/TOP6, Stiege 1/TOP1, Stiege 2/TOP15, Stiege 1/TOP8, Stiege 2/TOP14, Stiege 2/TOP7, Stiege 1/TOP12**

**BEREITS BEZUGSFERTIG**

Worauf warten Sie noch? Verwirklichen Sie Ihren Wohntraum jetzt!

Gerne senden wir Ihnen auch Unterlagen zu den noch verfügbaren Einheiten zu...

**[www.schantl-ith.at](http://www.schantl-ith.at)**

Wir weisen darauf hin, dass zwischen dem Vermittler und dem zu vermittelnden Dritten ein familiäres oder wirtschaftliches Naheverhältnis besteht.

Der Vermittler ist als Doppelmakler tätig.

**Infrastruktur / Entfernungen**

**Gesundheit**

Arzt <250m  
Apotheke <250m  
Klinik <1.250m  
Krankenhaus <1.500m

### **Kinder & Schulen**

Schule <500m  
Kindergarten <500m  
Universität <2.750m  
Höhere Schule <2.500m

### **Nahversorgung**

Supermarkt <250m  
Bäckerei <1.000m  
Einkaufszentrum <3.500m

### **Sonstige**

Bank <750m  
Geldautomat <750m  
Post <1.000m  
Polizei <750m

### **Verkehr**

Bus <250m  
U-Bahn <1.250m  
Straßenbahn <750m  
Bahnhof <1.250m  
Autobahnanschluss <2.500m

Angaben Entfernung Luftlinie / Quelle: OpenStreetMap