

Ruhiger 4-Zimmer-Wohntraum, Wohnen am Leberberg!



Wohnküche

Objektnummer: 98095

Eine Immobilie von EHL Immobilien GmbH

Zahlen, Daten, Fakten

Adresse	Rosa-Jochmann-Ring
Art:	Wohnung
Land:	Österreich
PLZ/Ort:	1110 Wien
Zustand:	Gepflegt
Wohnfläche:	106,60 m ²
Zimmer:	4
Bäder:	1
WC:	1
Terrassen:	1
Heizwärmebedarf:	A 20,70 kWh / m ² * a
Gesamtenergieeffizienzfaktor:	A+ 0,65
Gesamtmiete	1.699,09 €
Kaltmiete (netto)	1.342,09 €
Kaltmiete	1.544,63 €
Betriebskosten:	202,54 €
USt.:	154,46 €
Provisionsangabe:	

Gemäß Erstauftraggeberprinzip bezahlt der Abgeber die Provision.

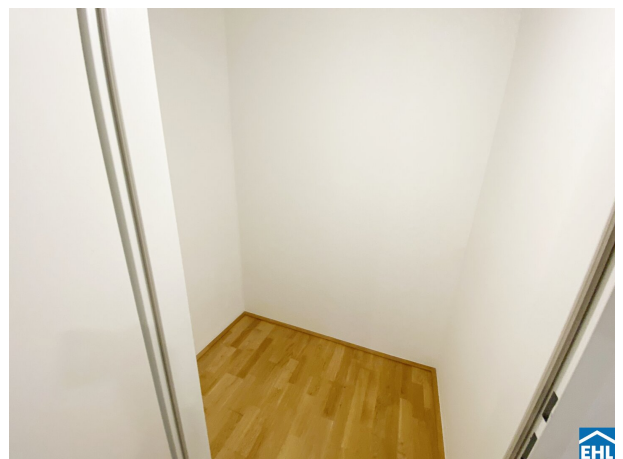
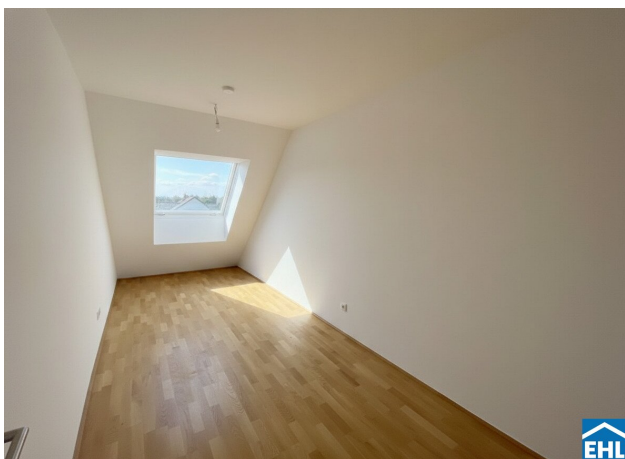
Ihr Ansprechpartner



Andreas Minarik

EHL Wohnen GmbH
Rathausstraße 1









Objektbeschreibung

Ruhiger 4-Zimmer-Wohnraum, Wohnen am Leberberg!

Am Rosa-Jochmann-Ring wohnen Sie in einem der angenehmsten Teile Simmerings – am Leberberg, wo man die Stadt noch spürt, aber nicht hört. Hier starten Sie den Tag mit Blick ins Grüne und sind trotzdem in kurzer Zeit mitten in Wien. Das Viertel rund um den Leberberg steht für Ruhe, Weite und viel Freiraum. Ideal für Spaziergänge, Joggingrunden oder einfach ein paar Minuten Durchatmen nach der Arbeit. Bus und Straßenbahn quasi vor der Tür, die U3 Simmering ist rasch erreichbar – damit sind Sie flott am Stephansplatz, am Hauptbahnhof oder überall dort, wo Wien passiert. Auch Autofahrer freuen sich über die schnelle Anbindung an Hauptverkehrsachsen und die Ostautobahn.

Alles da, was den Alltag leicht macht: Supermärkte, Drogerien, Apotheke, Ärzte, Schulen und Kindergärten in direkter Nähe. Und wenn's mal mehr sein darf: das HUMA für Shopping, Gastro und Besorgungen ist gleich ums Eck.

Eine moderne, durchdacht geplante Wohnanlage mit energieeffizientem Standard und privaten Außenflächen bei jeder Wohnung – Balkon, Loggia, Terrasse oder Garten schaffen ein echtes "Zuhause-Gefühl.

Die Wohnung selbst befindet sich in der 4. Etage und gliedert sich in eine geräumige Wohnküche mit vollausgestatteter Einbauküche, zwei getrennt begehbare Schlafzimmer, ein Badezimmer mit Badewanne und Waschmaschinenanschluss, ein separates WC, sowie einen Vorraum. Die rund 9m² große Terrasse lädt zum gemütlichen Verweilen im Freien ein und rundet das Wohnerlebnis perfekt ab.

Bei den Fotos handelt es sich um Musterfotos!

Ausstattung

- vollausgestattete Küche
- Badezimmer mit Badewanne, Waschmaschinenanschluss und WC
- Parkettböden in den Wohnräumen
- Fliesen in den Sanitärräumen

- Kellerabteil vorhanden

öffentliche Verkehrsanbindung

- Buslinien 71A, 71B

- Straßenbahnlinien 11, 71

Befristung

5 Jahre Befristung, 1 Jahr Kündungsverzicht, 3 Monate Kündigungsfrist

Nebenkosten

3BMM Kautions, Vertragserrichtungsgebühr

Wir weisen darauf hin, dass zwischen dem Vermittler und dem zu vermittelnden Dritten ein familiäres oder wirtschaftliches Naheverhältnis besteht.

Der Immobilienmakler erklärt, dass er – entgegen dem in der Immobilienwirtschaft üblichen Geschäftsgebrauch des Doppelmaklers – einseitig nur für den Vermieter tätig ist.

Infrastruktur / Entfernungen

Gesundheit

Arzt <500m
Apotheke <750m
Klinik <1.750m
Krankenhaus <6.500m

Kinder & Schulen

Schule <500m
Kindergarten <500m
Universität <5.500m
Höhere Schule <5.750m



Nahversorgung

Supermarkt <500m

Bäckerei <500m

Einkaufszentrum <1.000m

Sonstige

Geldautomat <750m

Bank <750m

Post <750m

Polizei <1.000m

Verkehr

Bus <250m

U-Bahn <3.250m

Straßenbahn <250m

Bahnhof <1.000m

Autobahnanschluss <2.000m

Flughafen <9.250m

Angaben Entfernung Luftlinie / Quelle: OpenStreetMap



Österreichs beste Makler/innen

Qualität – Sicherheit – Kompetenz

Mehr als 60 Immobilienkanzleien an über 80 Standorten und über 400 Mitarbeiter/Innen machen den Immobilienring Österreich zu Österreich größtem, freien Makler-Netzwerk. Die Mitglieder zählen zu den führenden Immobilien-Experten.

- Sicherheit einer seriösen Kanzlei und umfassender Service
- Transparente Geschäftsanbahnung und –abwicklung
- Über 5.000 Liegenschaften in verschiedenen Preisklassen

Immobilienring Österreich Makler sind Spezialisten bei Vermietung und Verkauf von Wohn- und Gewerbeimmobilien, Grundstücken sowie Investmentobjekten. Sie bieten Ihnen höchste Beratungsqualität, profundes Know-How und langjährige Erfahrung.