

Top Stadtbüro Hoher Markt!!



Objektnummer: 2254/52

Eine Immobilie von Luise Hardegg Immobilien e.U.

Zahlen, Daten, Fakten

Art:	Büro / Praxis
Land:	Österreich
PLZ/Ort:	1010 Wien, Innere Stadt
Baujahr:	1959
Zustand:	Erstbezug
Alter:	Neubau
Bürofläche:	85,00 m ²
Zimmer:	3
Bäder:	1
WC:	1
Heizwärmebedarf:	110,80 kWh / m ² * a
Kaltmiete (netto)	2.548,81 €
Kaltmiete	2.695,81 €
Betriebskosten:	147,00 €
USt.:	539,16 €
Provisionsangabe:	

3 Bruttomonatsmieten zzgl. 20% USt.

Ihr Ansprechpartner



Renate Fussenegger

Luise Hardegg Immobilien e.U.
Fillgradergasse 12-14
1060 Wien

T +436765285488

Gerne stehe ich Ihnen
Verfügung.

termin zur



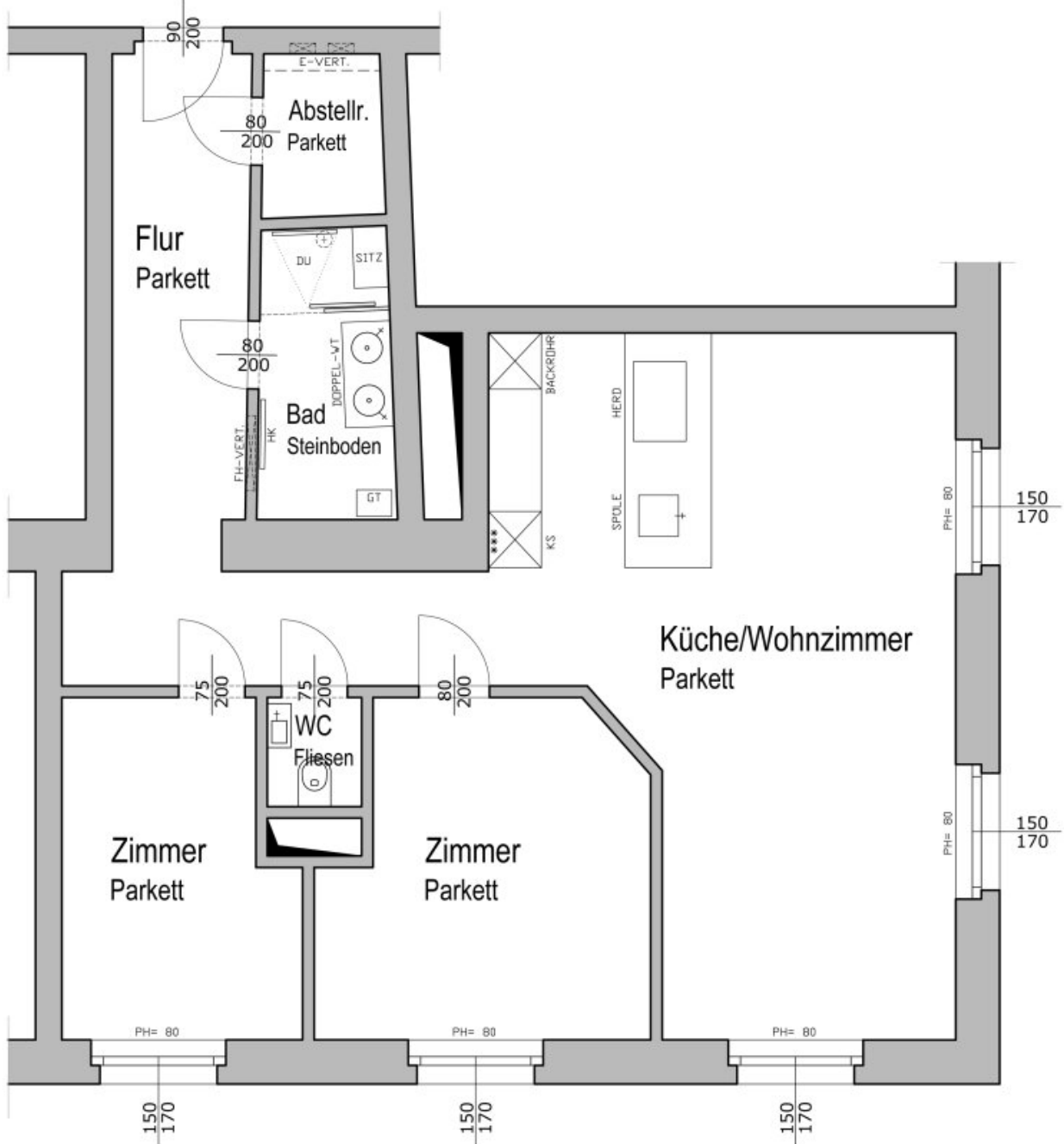








TOP 22



GRUNDRISS



Objektbeschreibung

Wunderschönes, helles Stadtbüro im 6. Liftstock mit tollem Ausblick!

- * Vorraum
- * großes Zimmer (mit Küche)
- * 1 Zimmer
- * 1 weiteres Zimmer
- * Badezimmer mit Dusche
- * extra WC
- * Abstellraum
- * Kellerabteil

Ausstattung Beschreibung

Sehr schöne, geschmackvolle Ausstattung

Hochwertige Markenküche mit allen Geräten (Dampfgarer, großer Kühlschrank, Induktionsherd, Geschirrspüler)

Wunderschöner, massiver Parkettböden

Modern ausgestattetes Badezimmer mit großer, begehbare Dusche

Klimaanlage

Lage

Beste Verkehrsanbindung:

U1, U3 Stephansplatz in wenigen Gehminuten,

U4 Schwedenplatz

Flughafenbus am Morzinplatz in 10 Gehminuten erreichbar

Einkaufsmöglichkeiten direkt vor der Haustür am Hohen Markt

Noch nichts gefunden? Wir informieren Sie über geeignete Immobilienangebote noch vor allen anderen.

Legen Sie jetzt Ihren individuellen Suchagenten unter folgendem Link an. Wir schicken Ihnen passende Immobilien exklusiv vorab zu.

[Suchagent anlegen](https://luise-hardegg-brammertz.service.immo/registrieren/de) - <https://luise-hardegg-brammertz.service.immo/registrieren/de>

Der Vermittler ist als Doppelmakler tätig.

Infrastruktur / Entfernungen

Gesundheit

Arzt <500m

Apotheke <500m

Klinik <500m

Krankenhaus <1.000m

Kinder & Schulen

Schule <500m

Kindergarten <500m

Universität <500m

Höhere Schule <1.000m

Nahversorgung

Supermarkt <500m

Bäckerei <500m

Einkaufszentrum <1.000m

Sonstige

Geldautomat <500m

Bank <500m

Post <500m

Polizei <500m

Verkehr

Bus <500m

U-Bahn <500m

Straßenbahn <500m

Bahnhof <500m

Autobahnanschluss <3.500m

Angaben Entfernung Luftlinie / Quelle: OpenStreetMap