

Helle, sanierte 57 m² Mietwohnung mit Balkon in guter Lage von Waidhofen/Y.



1

Objektnummer: 1939/218779

Eine Immobilie von IMMOcontract Immobilien Vermittlung GmbH

Zahlen, Daten, Fakten

Art:	Wohnung - Etage
Land:	Österreich
PLZ/Ort:	3340 Waidhofen an der Ybbs
Möbliert:	Teil
Wohnfläche:	57,00 m ²
Zimmer:	2
Bäder:	1
WC:	1
Balkone:	1
Keller:	8,00 m ²
Heizwärmebedarf:	D 133,00 kWh / m ² * a
Gesamtenergieeffizienzfaktor:	E 2,66
Gesamtmiete	643,40 €
Kaltmiete (netto)	454,55 €
Kaltmiete	584,90 €
Betriebskosten:	130,35 €
USt.:	58,50 €
Provisionsangabe:	

Gemäß Erstauftraggeberprinzip bezahlt der Abgeber die Provision.

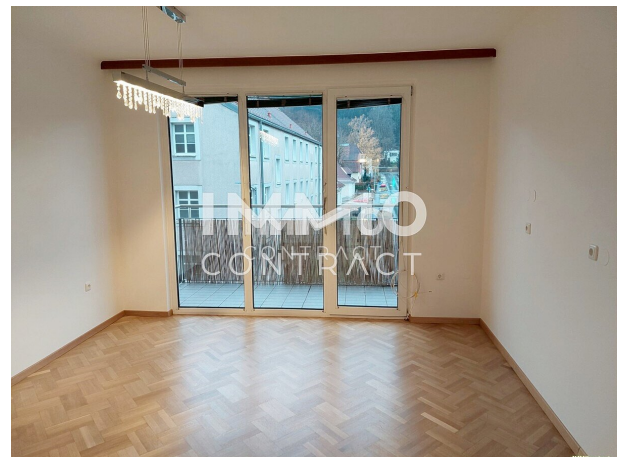
Ihr Ansprechpartner



Hermine Brunner

IMMOcontract Immobilien Vermittlung GmbH
Hauptplatz 9











wir vermitteln
Ihre IMMObilie
schnell - sicher
und
zum besten Preis

IMMO
CONTRACT



Objektbeschreibung

Helle, sanierte Wohnung mit Balkon in guter Lage von Waidhofen/Y.

* hübsche, helle ca. 57m² Wohnung mit zusätzlich Balkon ca. 5m² befindet sich im 2. Stock mit Ausblick über die Stadt (ohne Lift)

* in guter Lage, Nahversorger, Buchenberg, Ybbsfluß-Erholungsgebiet in wenigen Gehminuten erreichbar

* die Wohnung wurde saniert, zum Teil neue Boden, neue Elektroheizkörper, Lampen...

* Vorraum (fixe Einbauschränke ohne Ablöse)

* Wohnküche neuwertige Kücheneinrichtung (ohne Ablöse)

* Wohnzimmer mit Kaminofen

* Schlafzimmer

* Bad mit Wanne, möbliert ohne Ablöse (Elektrowarmwasserboiler)

* WC

* Abstellraum

* Kellerabteil und allgemeine Nebenräume

* Heizung ist mit Holz möglich sonst Elektroheizkörper (neue Modelle)

Haushaltsversicherung monatlich 10,--

* Kautions: 2.000,--

* BMM: € 643,40 (inkl. BK) Heizung /Strom extra

Der Immobilienmakler erklärt, dass er – entgegen dem in der Immobilienwirtschaft üblichen

Geschäftsgebrauch des Doppelmaklers – einseitig nur für den Vermieter tätig ist.

Infrastruktur / Entfernungen

Gesundheit

Arzt <500m

Apotheke <500m

Klinik <500m

Krankenhaus <1.000m

Kinder & Schulen

Schule <500m

Kindergarten <500m

Nahversorgung

Supermarkt <500m

Bäckerei <1.000m

Sonstige

Bank <1.000m

Geldautomat <1.000m

Post <1.000m

Polizei <1.000m

Verkehr

Bus <500m

Bahnhof <500m

Angaben Entfernung Luftlinie / Quelle: OpenStreetMap