

**Lachtal: +++Ferienhaus in sonniger Lage als
Ferienwohnsitz zu verkaufen+++**



Objektnummer: 1936/68

Eine Immobilie von MKI Moser Immobilien GmbH

Zahlen, Daten, Fakten

Art:	Haus - Ferienhaus
Land:	Österreich
PLZ/Ort:	8831 Schönberg-Lachtal
Baujahr:	1980
Zustand:	Gepflegt
Alter:	Altbau
Kaufpreis:	260.000,00 €
Provisionsangabe:	

3% des Kaufpreises zzgl. 20% USt.

Ihr Ansprechpartner

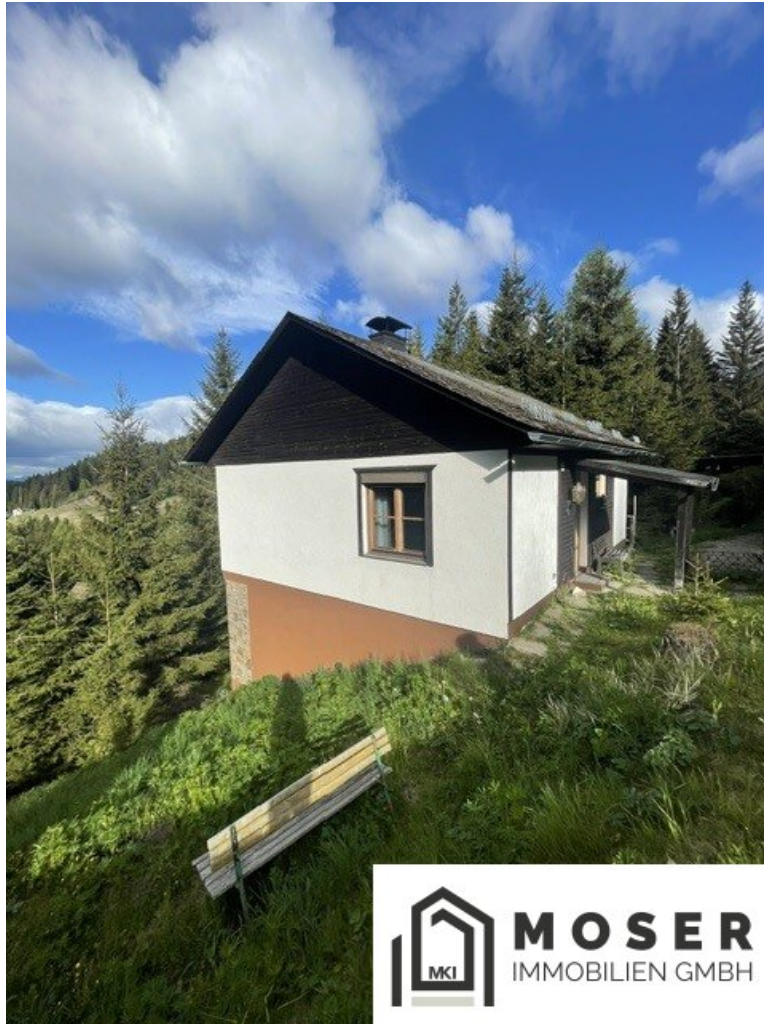


Mag.(FH) Kurt Moser

MKI Moser Immobilien GmbH
Bundesstraße 13b/4
8850 Murau

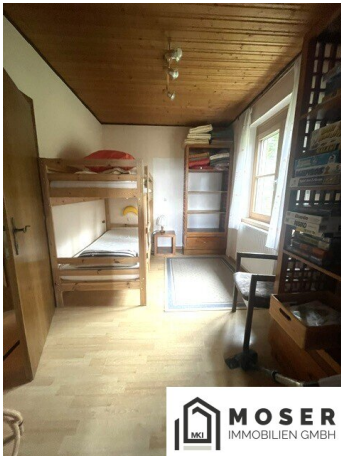
T +43 664 750 238 40

Gerne stehe ich Ihnen für weitere Informationen oder einen Besichtigungstermin zur Verfügung.

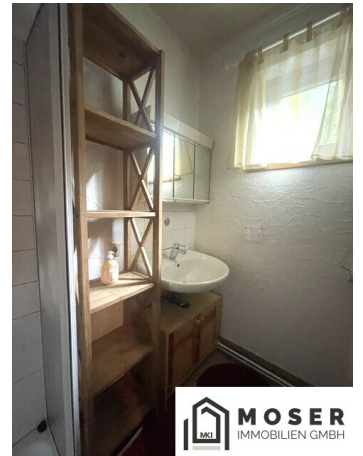




 **MOSER**
IMMOBILIEN GMBH



 **MOSER**
IMMOBILIEN GMBH



 **MOSER**
IMMOBILIEN GMBH



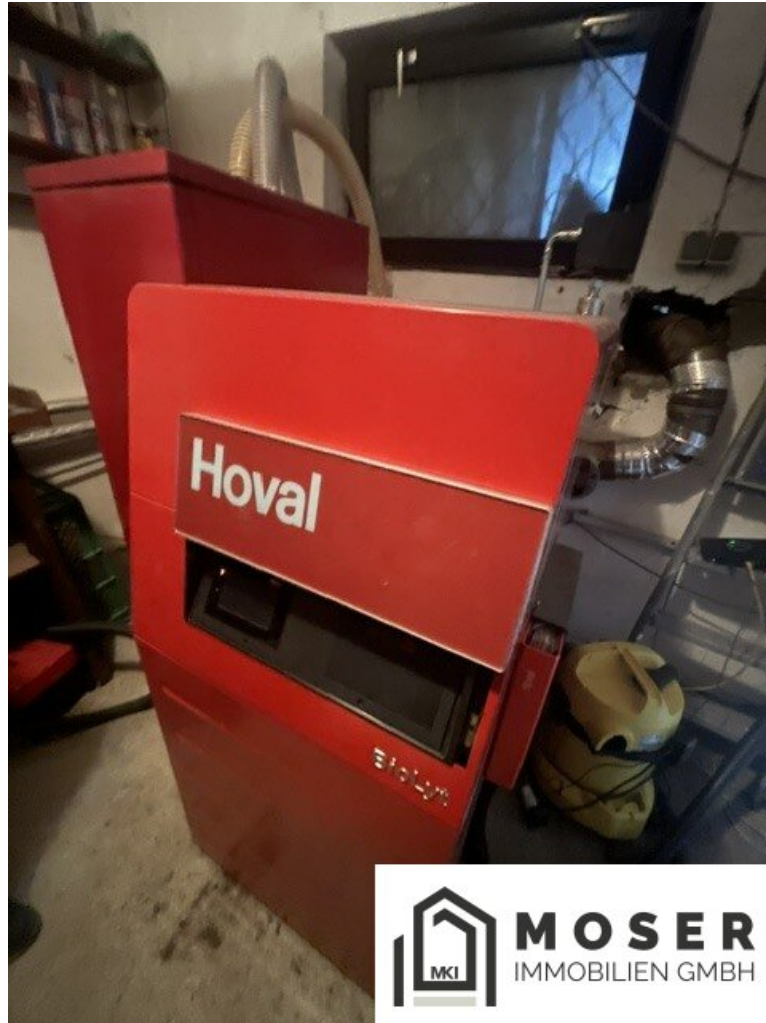
 **MOSER**
IMMOBILIEN GMBH

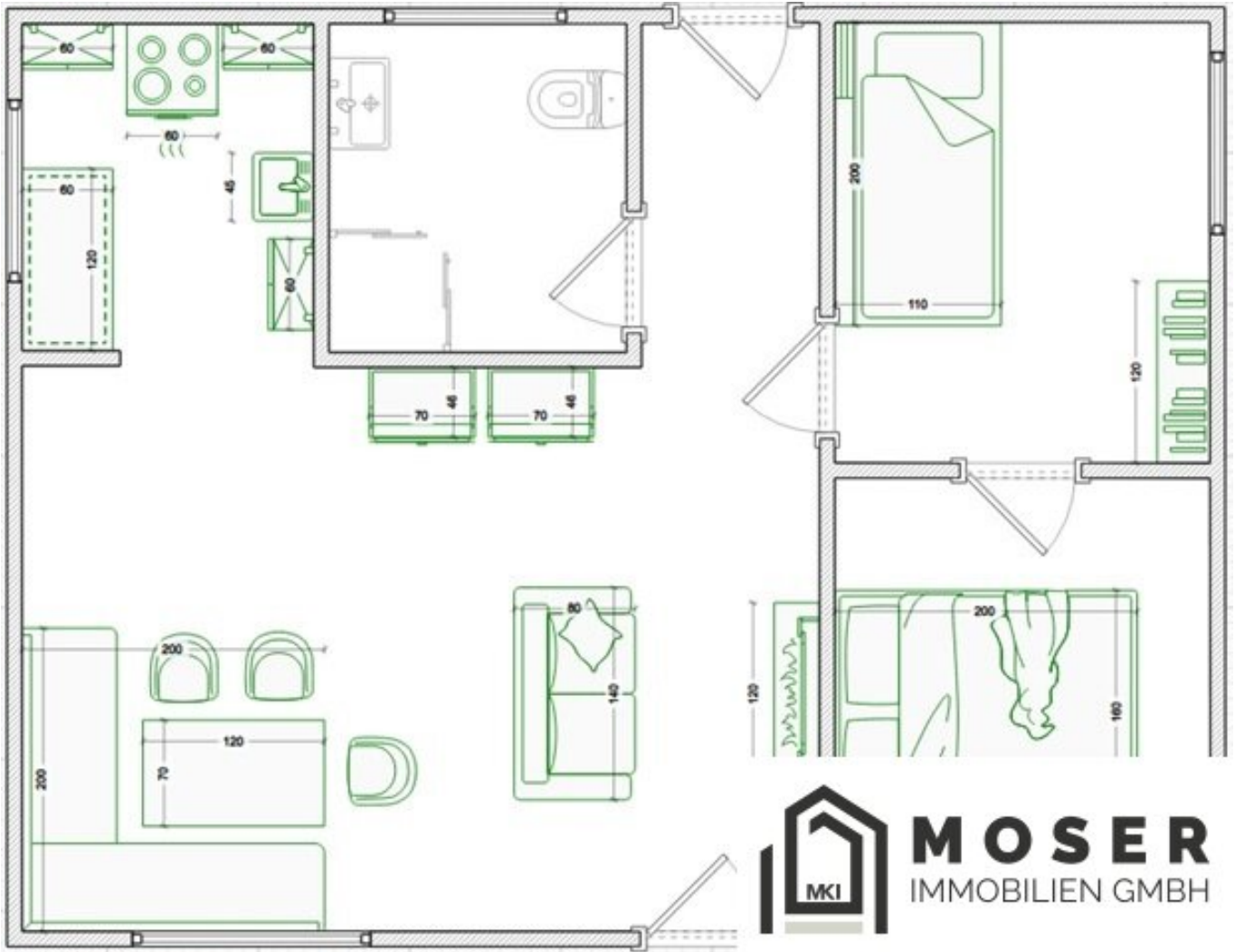


 **MOSER**
IMMOBILIEN GMBH

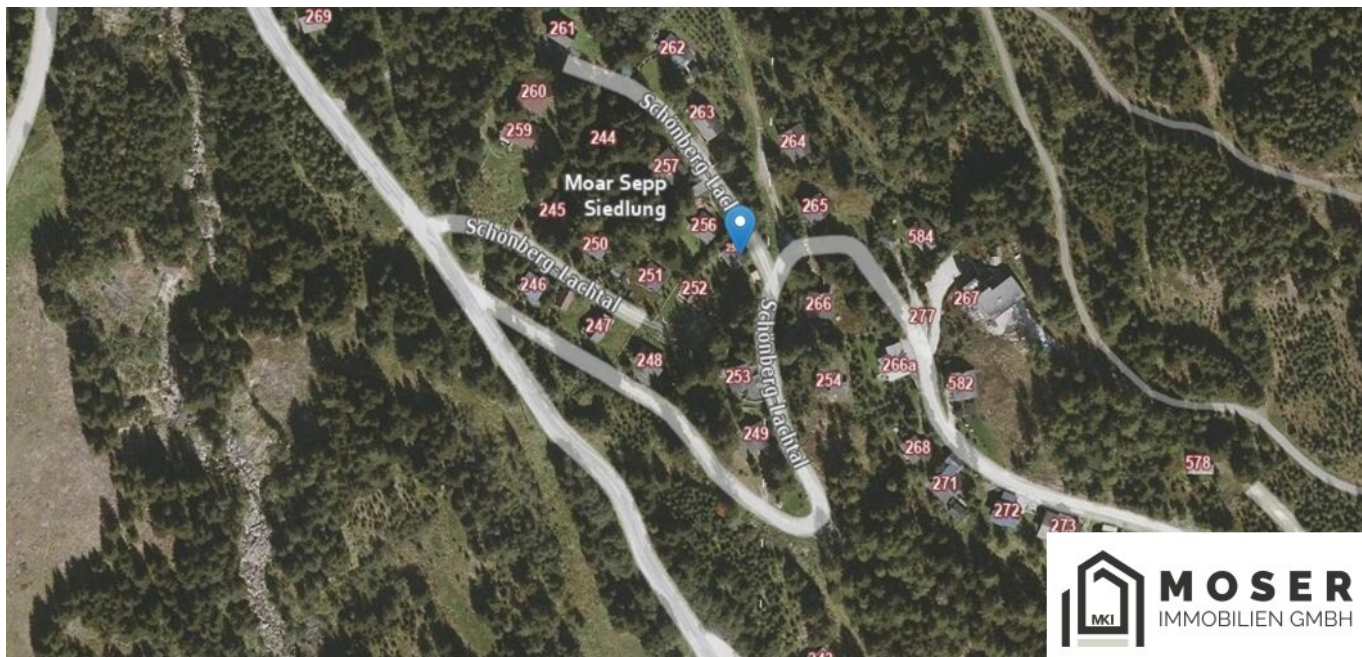


 **MOSER**
IMMOBILIEN GMBH





MOSER
IMMOBILIEN GMBH



 **MOSER**
IMMOBILIEN GMBH





Objektbeschreibung

Erdgeschoss:

- Eingangsbereich
- Dusche /WC
- Wohn/Esszimmer
- Küche
- Schlafzimmer mit Etagenbett
- Schlafzimmer mit Doppelbett

Keller:

- Sauna mit Ruhebereich
- Heizraum mit neuwertiger Pelletsheizung

Noch nichts gefunden? Wir informieren Sie über geeignete Immobilienangebote noch vor allen anderen.

Legen Sie jetzt Ihren individuellen Suchagenten unter folgendem Link an. Wir schicken Ihnen passende Immobilien exklusiv vorab zu.

[Suchagent anlegen](https://moser-immo.service.immo/registrieren/de) - <https://moser-immo.service.immo/registrieren/de>

Hinweis gemäß Energieausweisvorlagegesetz: Ein Energieausweis wurde vom Eigentümer bzw. Verkäufer, nach unserer Aufklärung über die generell geltende Vorlagepflicht, sowie Aufforderung zu seiner Erstellung noch nicht vorgelegt. Daher gilt zumindest eine dem Alter

und der Art des Gebäudes entsprechende Gesamtenergieeffizienz als vereinbart. Wir übernehmen keinerlei Gewähr oder Haftung für die tatsächliche Energieeffizienz der angebotenen Immobilie.

Der Vermittler ist als Doppelmakler tätig.

Infrastruktur / Entfernungen

Gesundheit

Arzt <7.500m

Kinder & Schulen

Schule <7.000m

Kindergarten <7.000m

Nahversorgung

Supermarkt <7.500m

Bäckerei <8.000m

Sonstige

Bank <6.000m

Post <7.500m

Geldautomat <8.000m

Verkehr

Bus <5.000m

Autobahnanschluss <7.500m

Bahnhof <7.000m

Angaben Entfernung Luftlinie / Quelle: OpenStreetMap