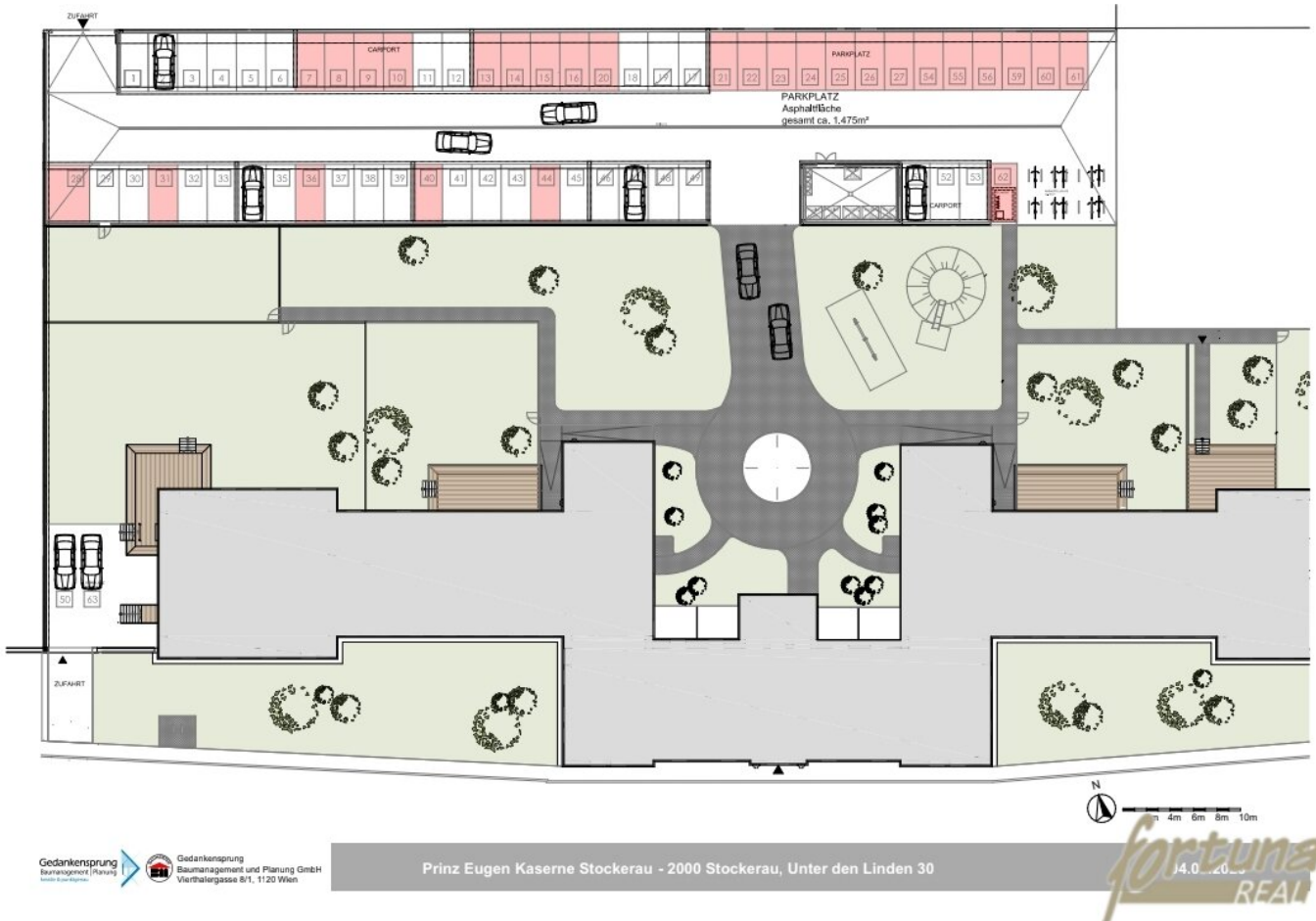


Parkplätze in Stockerau zu kaufen



Objektnummer: 1633/381

Eine Immobilie von Fortuna Real GmbH & Co Kg

Zahlen, Daten, Fakten

Land:	Österreich
PLZ/Ort:	2000 Stockerau
Kaufpreis:	131.655,00 €
Provisionsangabe:	

3% des Kaufpreises zzgl. 20% USt.

Ihr Ansprechpartner



Leopold Bayer

Fortuna Real GmbH & Co KG
Hohensteinstraße 12/10
3500 Krems an der Donau

T +43 660 / 4290750

H +43 660 / 4290750

Gerne stehe ich Ihnen für weitere Informationen oder einen Besichtigungstermin zur Verfügung.



Franz Pum Immobilienverwaltungs GmbH
2104 Spillern, Stockerauer Str. 37
Tel. : 02266-80876 Email: office@hv-pum.at

DVR 0653218

Firma
PBE Immobilien GmbH
Dornbacher Straße 88
1170 Wien

WEG Unter den Linden 30, 2000 Stock
z. Hd. Franz Pum Immobilienverw. GmbH
Stockerauer Straße 37
2104 Spillern
Liegenschaft **3103** UID: ATU66894248
Unter den Linden 30
2000 Stockerau
Nutzung **544**
PBE Immobilien GmbH
Parkplatz Nr. 44
(regelbesteuert)

Rechnung 26/3103/VS00100 19.12.2025

Monatsvorschreibung ab 1/2026

Diese Rechnung gilt bis zur Übermittlung
einer neuen Vorschreibung bzw bis zum
Ende des Vertragsverhältnisses

Betriebskosten1	28,06	20%
Liftbetriebsk.	2,94	20%
Instandh. Lift	0,73	0%
Instandhaltung	14,13	0%
Netto gesamt	45,86	
20% USt	6,20	

Summe	EUR	52,06
=====		

Ihre Zahlungsreferenz für e-banking: 231031000000

Bankverbindung: Franz Pum Immobilienv. GmbH WEG Unter den Linden 30
Raika BIC: RLNWATWVKOR IBAN: AT15 3239 5000 0123 6819 Zahlungsreferenz: 231031000000



Adresse	Objekt	Top	RL Allg.	RL Lift	BK Allg.	BK Lift	MWST	Gesamt
UDL 30, 2000 Stockerau	Carport	P07	€ 14,13	€ 0,73	€ 28,06	€ 2,94	€ 6,20	€ 52,06
UDL 30, 2000 Stockerau	Carport	P08	€ 14,13	€ 0,73	€ 28,06	€ 2,94	€ 6,20	€ 52,06
UDL 30, 2000 Stockerau	Carport	P09	€ 14,13	€ 0,73	€ 28,06	€ 2,94	€ 6,20	€ 52,06
UDL 30, 2000 Stockerau	Carport	P10	€ 14,13	€ 0,73	€ 28,06	€ 2,94	€ 6,20	€ 52,06
UDL 30, 2000 Stockerau	Carport	P13	€ 14,13	€ 0,73	€ 28,06	€ 2,94	€ 6,20	€ 52,06
UDL 30, 2000 Stockerau	Stellplatz	P23	€ 14,13	€ 0,73	€ 28,06	€ 2,94	€ 6,20	€ 52,06
UDL 30, 2000 Stockerau	Stellplatz	P24	€ 14,13	€ 0,73	€ 28,06	€ 2,94	€ 6,20	€ 52,06
UDL 30, 2000 Stockerau	Stellplatz	P25	€ 14,13	€ 0,73	€ 28,06	€ 2,94	€ 6,20	€ 52,06
UDL 30, 2000 Stockerau	Stellplatz	P26	€ 14,13	€ 0,73	€ 28,06	€ 2,94	€ 6,20	€ 52,06
UDL 30, 2000 Stockerau	Stellplatz	P27	€ 14,13	€ 0,73	€ 28,06	€ 2,94	€ 6,20	€ 52,06
UDL 30, 2000 Stockerau	Carport	P28	€ 20,47	€ 1,08	€ 41,20	€ 4,31	€ 9,10	€ 76,16
UDL 30, 2000 Stockerau	Carport	P31	€ 14,13	€ 0,73	€ 28,06	€ 2,94	€ 6,20	€ 52,06
UDL 30, 2000 Stockerau	Carport	P36	€ 14,13	€ 0,73	€ 28,06	€ 2,94	€ 6,20	€ 52,06
UDL 30, 2000 Stockerau	Carport	P44	€ 14,13	€ 0,73	€ 28,06	€ 2,94	€ 6,20	€ 52,06
UDL 30, 2000 Stockerau	Stellplatz	P54	€ 14,13	€ 0,73	€ 28,06	€ 2,94	€ 6,20	€ 52,06
UDL 30, 2000 Stockerau	Stellplatz	P55	€ 14,13	€ 0,73	€ 28,06	€ 2,94	€ 6,20	€ 52,06
UDL 30, 2000 Stockerau	Stellplatz	P56	€ 14,13	€ 0,73	€ 28,06	€ 2,94	€ 6,20	€ 52,06
UDL 30, 2000 Stockerau	Stellplatz	P59	€ 14,13	€ 0,73	€ 28,06	€ 2,94	€ 6,20	€ 52,06
UDL 30, 2000 Stockerau	Stellplatz	P60	€ 14,13	€ 0,73	€ 28,06	€ 2,94	€ 6,20	€ 52,06
UDL 30, 2000 Stockerau	Stellplatz	P61	€ 14,13	€ 0,73	€ 28,06	€ 2,94	€ 6,20	€ 52,06
UDL 30, 2000 Stockerau	Stellplatz	P62	€ 14,13	€ 0,73	€ 28,06	€ 2,94	€ 6,20	€ 52,06

Objektbeschreibung

Parkplätze in Stockerau Unter den Linden 30 zu kaufen!

Es stehen insgesamt 21 KFZ-Stellplätze (Freiluft und Carport) zum Verkauf.

Eckdaten:

- **12 Freiluft-Stellplätze** (jeweils 12,5 m²) à EUR 3.850,--
- **9 Carport-Stellplätze** (jeweils 12,5 m²) à EUR 9.495,--
- Das **gesamte Paket** kann um **€131.655,-** erworben werden.

- **Betriebskosten:** € 31,00 pro Monat (zzgl. USt) je Stellplatz

- **Rücklage:** € 14,68 pro Monat je Stellplatz

Der Vermittler ist als Doppelmakler tätig.

Infrastruktur / Entfernungen

Gesundheit

Arzt <500m

Apotheke <1.000m

Klinik <9.500m

Krankenhaus <500m

Kinder & Schulen

Kindergarten <1.000m

Schule <500m

Universität <10.000m

Nahversorgung

Supermarkt <1.000m

Bäckerei <1.000m

Sonstige

Bank <1.000m

Geldautomat <1.000m

Post <1.500m

Polizei <1.000m

Verkehr

Bus <500m

Autobahnanschluss <1.000m

Bahnhof <1.500m

Flughafen <2.500m

Angaben Entfernung Luftlinie / Quelle: OpenStreetMap