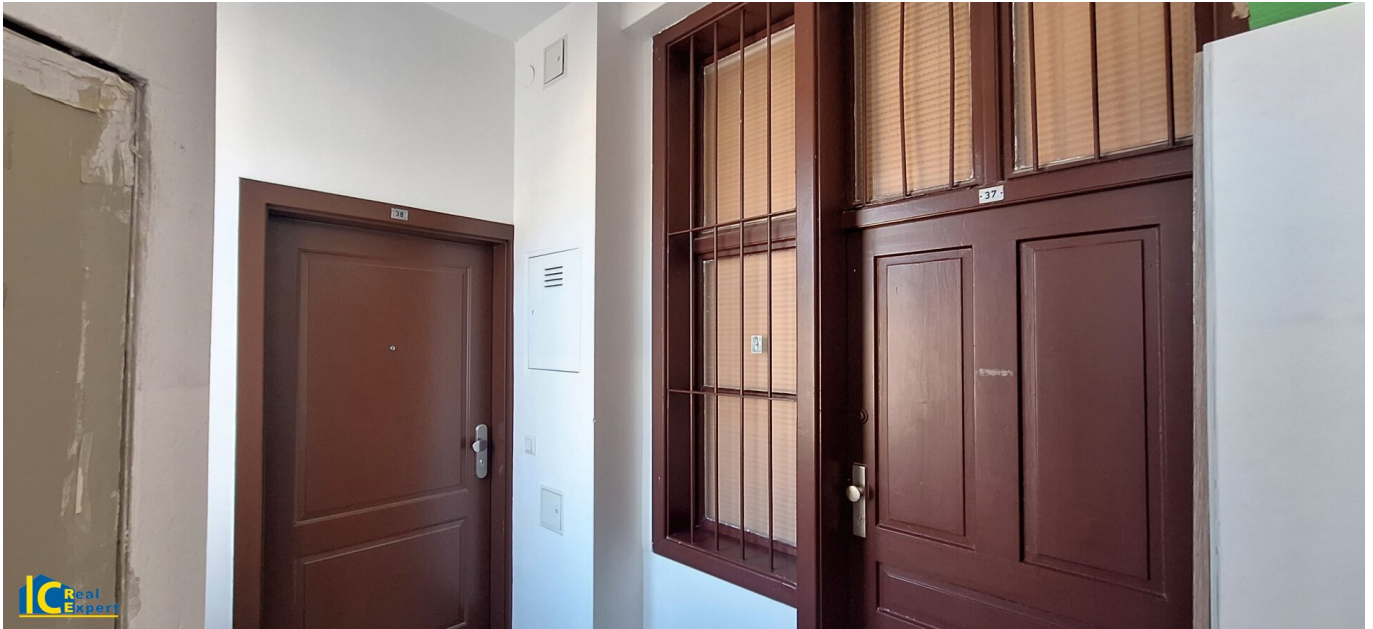


Singlewohnung in innerstädtischer Lage, für Sportliche 4.Stock ohne Lift



Wohnungseingangstüre

Objektnummer: 7603/654
Eine Immobilie von IC-Makler

Zahlen, Daten, Fakten

Adresse	Reinprechtsdorfer Straße
Art:	Wohnung - Etage
Land:	Österreich
PLZ/Ort:	1050 Wien
Baujahr:	1900
Zustand:	Gepflegt
Alter:	Altbau
Wohnfläche:	30,00 m ²
Zimmer:	1
Bäder:	1
WC:	1
Heizwärmebedarf:	D 125,10 kWh / m ² * a
Gesamtenergieeffizienzfaktor:	D 1,95
Gesamtmiete	508,97 €
Kaltmiete (netto)	363,20 €
Kaltmiete	462,70 €
Betriebskosten:	99,50 €
USt.:	46,27 €
Provisionsangabe:	

Gemäß Erstauftraggeberprinzip bezahlt der Abgeber die Provision.

Ihr Ansprechpartner



DI Birgit Amberger-Horak

IC Realexpert Wien GmbH











Originalplan beschriftet



WM: Waschmaschinen Anschluss

Objektbeschreibung

Nette, helle und gut angebundene Wohnung gesucht?

Kompakt geschnittene ca. **30m² große 1 Zimmer Wohnung**, im **4. Stock eines gepflegten Zinshauses (ohne Lift)** bietet ausreichend Platz als Single Wohnung.

Sie ist nach Osten hin, zur Reinprechtsdorfer Straße orientiert, somit hell und freundlich.

Aufteilung: Vorzimmer, extra WC, **Miniküche, Duschkabine und 1 großer Wohn-Schlafräum.**

Waschmaschinenanschluss befindet sich neben der Dusche.

Mietdauer: **5 Jahre (Option auf Verlängerung)** Fahrradabstellplätze im Innenhof

Ich freue mich auf freigegebene Mieterprofile inkl. Gehaltsangabe

DANKE

Wir weisen darauf hin, dass zwischen dem Vermittler und dem zu vermittelnden Dritten ein familiäres oder wirtschaftliches Naheverhältnis besteht.

Der Immobilienmakler erklärt, dass er – entgegen dem in der Immobilienwirtschaft üblichen Geschäftsgebrauch des Doppelmaklers – einseitig nur für den Vermieter tätig ist.

Infrastruktur / Entfernungen

Gesundheit

Arzt <250m

Apotheke <250m

Klinik <1.000m

Krankenhaus <750m

Kinder & Schulen

Schule <250m

Kindergarten <250m

Universität <750m

Höhere Schule <1.000m

Nahversorgung

Supermarkt <250m
Bäckerei <250m
Einkaufszentrum <1.000m

Sonstige

Geldautomat <250m
Bank <250m
Post <500m
Polizei <500m

Verkehr

Bus <250m
U-Bahn <250m
Straßenbahn <750m
Bahnhof <750m
Autobahnanschluss <3.500m

Angaben Entfernung Luftlinie / Quelle: OpenStreetMap