

## 1-Zimmer-Wohnung in 1200 Wien



**Objektnummer: 5889/132101700**

**Eine Immobilie von BWS Gemeinnützige allgemeine Bau-, Wohn- und Siedlungsgenossenschaft registrierte Genossenschaft mit beschränkter Haftung**

## Zahlen, Daten, Fakten

<b>Adresse</b>	Robert-Blum-Gasse 3
<b>Art:</b>	Wohnung
<b>Land:</b>	Österreich
<b>PLZ/Ort:</b>	1200 Wien
<b>Baujahr:</b>	1911
<b>Wohnfläche:</b>	33,55 m <sup>2</sup>
<b>Gesamtfläche:</b>	33,55 m <sup>2</sup>
<b>Zimmer:</b>	1
<b>Heizwärmebedarf:</b>	35,90 kWh / m <sup>2</sup> * a
<b>Gesamtmiete</b>	414,55 €
<b>Kaltmiete (netto)</b>	273,10 €
<b>Kaltmiete</b>	376,86 €
<b>Betriebskosten:</b>	103,76 €
<b>USt.:</b>	37,69 €
<b>Infos zu Preis:</b>	

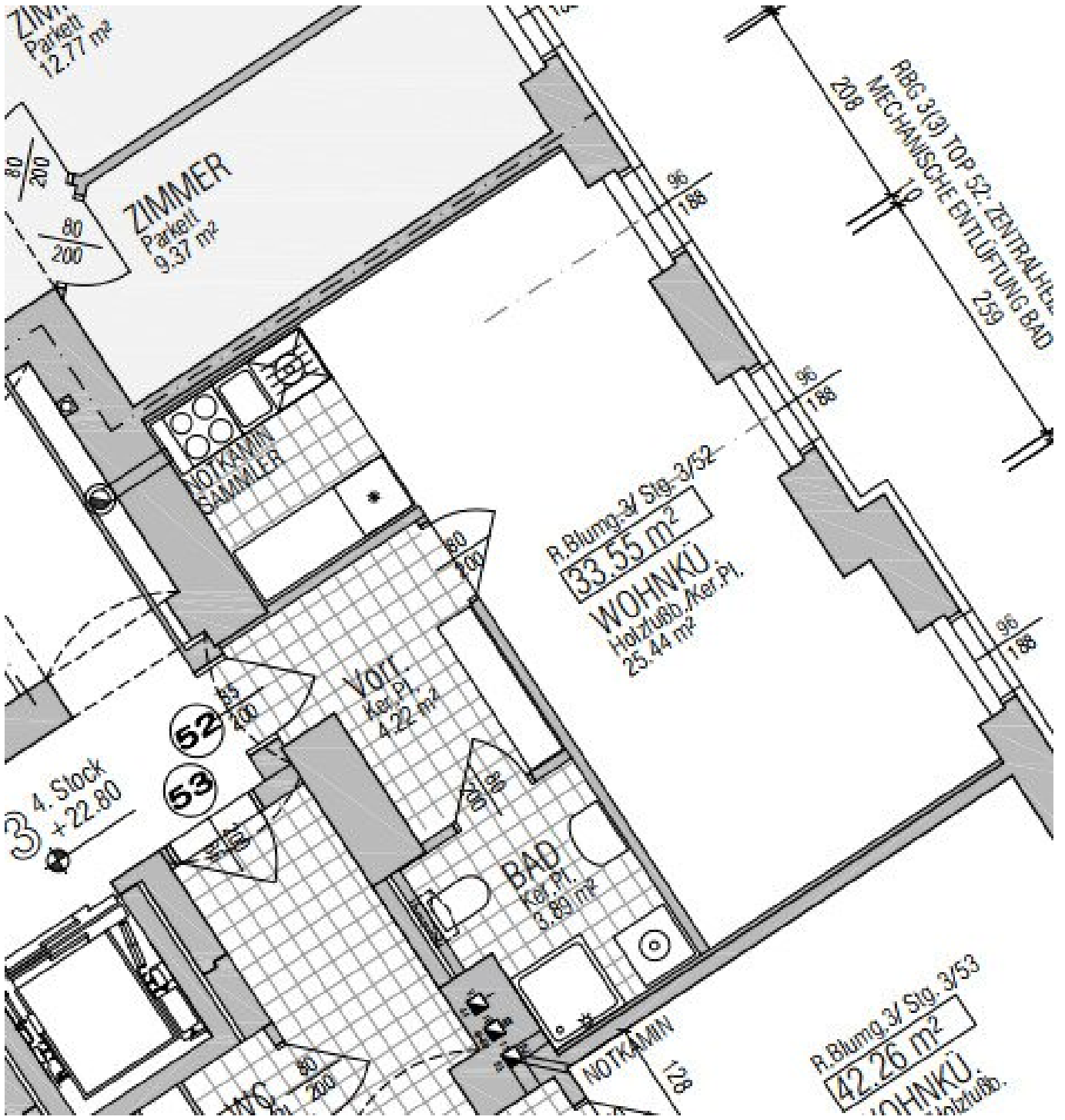
Miete gültig bis 30.06.2026. Genossenschaftsbeitrag einmalig 51 € pro Hauptmieter.

## Ihr Ansprechpartner

### Ronit Morino

BWS Gemeinnützige allgemeine Bau-, Wohn- und Siedlungsgenossenschaft registrierte  
Genossenschaft mit beschränkter Haftung  
Triester Straße 40 / 3 / 1  
1100 Wien

Gerne stehe ich Ihnen für weitere Informationen oder einen Besichtigungstermin zur Verfügung.



# Objektbeschreibung

## Eckdaten zur Wohnung

- unbefristetes Mietverhältnis
- [Kategorie](#) A

## Sie haben Interesse an dieser Wohnung?

### Schritt 1 | unverbindliche Anfrage

- Bei Interesse an dieser Wohnung verwenden Sie das **Anfrageformular** auf dieser Seite (**Anfrage/E-Mail senden**).
- *Anderweitige Anfragen (telefonisch, persönlich oder via E-Mail) sind nicht möglich und werden bei der Vergabe auch nicht berücksichtigt.*

### Schritt 2 | Besichtigung

- Die Vergabe von **Besichtigungsmöglichkeiten** erfolgt ausschließlich in **chronologischer Reihenfolge** der schriftlichen Anfragen über das **Anfrageformular** auf dieser Seite.
- Sobald Sie an der Reihe sind, erhalten Sie **alle notwendigen Informationen via E-Mail**.
- *Wir bitten um Verständnis, dass eine Besichtigung bei hohen Anfragezahlen nicht garantiert werden kann.*

## **Infrastruktur / Entfernungen**

### **Gesundheit**

Arzt <275m

Apotheke <300m

Klinik <1.175m

Krankenhaus <1.500m

### **Kinder & Schulen**

Schule <50m

Kindergarten <250m

Universität <550m

Höhere Schule <1.275m

### **Nahversorgung**

Supermarkt <250m

Bäckerei <425m

Einkaufszentrum <725m

### **Sonstige**

Geldautomat <525m

Bank <325m

Post <650m

Polizei <750m

### **Verkehr**

Bus <125m

U-Bahn <600m

Straßenbahn <675m

Bahnhof <525m

Autobahnanschluss <150m

Angaben Entfernung Luftlinie / Quelle: OpenStreetMap