

schöne 4-Zimmer Wohnung



Objektnummer: 5889/460400320

Eine Immobilie von BWS Gemeinnützige allgemeine Bau-, Wohn- und Siedlungsgenossenschaft registrierte Genossenschaft mit beschränkter Haftung

Zahlen, Daten, Fakten

Adresse	Messendorfer Straße 27
Art:	Wohnung
Land:	Österreich
PLZ/Ort:	8041 Graz
Baujahr:	2000
Wohnfläche:	119,55 m ²
Gesamtfläche:	119,55 m ²
Zimmer:	4
Gesamtmiete	1.099,09 €
Kaltmiete (netto)	601,78 €
Kaltmiete	843,27 €
Betriebskosten:	241,49 €
Heizkosten:	142,91 €
USt.:	112,91 €
Infos zu Preis:	

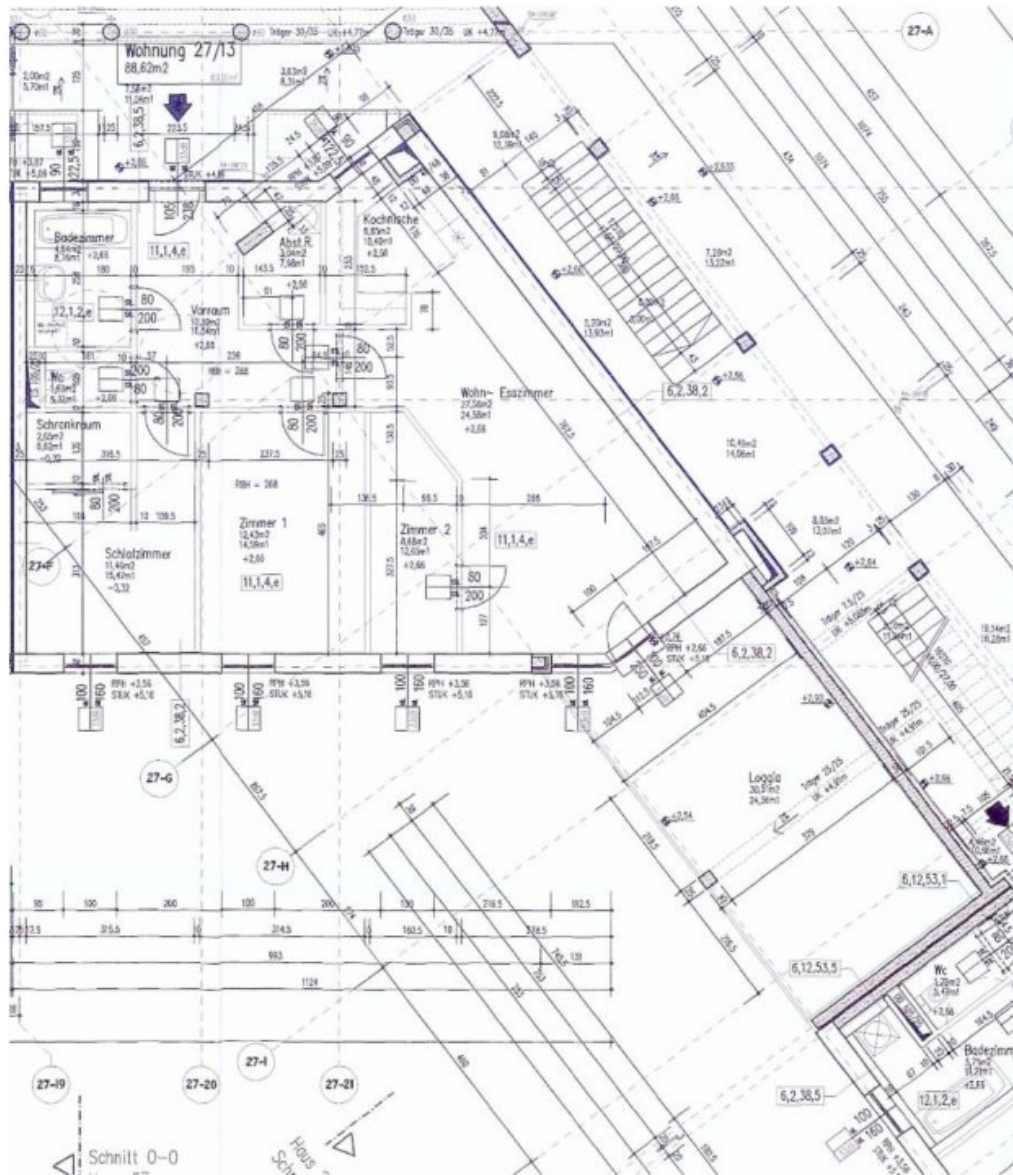
Die Miete ist gültig bis 31.12.2026

Ihr Ansprechpartner

BWSG Wohnungsvergabe Bundesländer

BWS Gemeinnützige allgemeine Bau-, Wohn- und Siedlungsgenossenschaft registrierte
Genossenschaft mit beschränkter Haftung
Triester Straße 40 / 3 / 1
1100 Wien

Gerne stehe ich Ihnen für weitere Informationen oder einen Besichtigungstermin zur Verfügung.



Objektbeschreibung

Eckdaten zur Wohnung

- Kategorie A

- Kücheneinrichtung:
 - Vermietung ohne Kücheneinrichtung
 - *Küchenablöse vom Vormieter auf freiwilliger Basis eventuell möglich*

- Parkmöglichkeiten:
 - Stellplatz zur Anmietung verfügbar (zusätzlich € 82,12 monatlich)

- Wohnungsfotos
 - Die in der Anzeige gezeigten Bilder wurden von der derzeitigen Mieterin übermittelt.

Sie dienen zur Orientierung und zeigen den Zustand der Wohnung.

Eine Besichtigung wird empfohlen, um den tatsächlichen Zustand der Wohnung kennenzulernen.

Sie haben Interesse an dieser Wohnung?

Schritt 1 | unverbindliche Anfrage

- Bei Interesse an dieser Wohnung verwenden Sie das **Anfrageformular** auf dieser Seite (**Anfrage/E-Mail senden**).

- *Anderweitige Anfragen (telefonisch, persönlich oder via E-Mail) sind nicht möglich und werden bei der Vergabe auch nicht berücksichtigt.*

Schritt 2 | Besichtigung

- Die Vergabe von **Besichtigungsmöglichkeiten** erfolgt ausschließlich in **chronologischer Reihenfolge** der schriftlichen Anfragen über das **Anfrageformular** auf dieser Seite.
- Sobald Sie an der Reihe sind, erhalten Sie **alle notwendigen Informationen via E-Mail**.
- *Wir bitten um Verständnis, dass eine Besichtigung bei hohen Anfragezahlen nicht garantiert werden kann.*

Infrastruktur / Entfernungen

Gesundheit

Arzt <250m

Apotheke <450m

Klinik <3.925m

Krankenhaus <3.725m

Kinder & Schulen

Schule <400m

Kindergarten <500m

Universität <2.425m

Höhere Schule <3.450m

Nahversorgung

Supermarkt <350m

Bäckerei <400m

Einkaufszentrum <500m

Sonstige

Geldautomat <450m

Bank <450m

Post <450m
Polizei <775m

Verkehr

Bus <350m
Straßenbahn <525m
Autobahnanschluss <850m
Bahnhof <525m
Flughafen <5.825m

Angaben Entfernung Luftlinie / Quelle: OpenStreetMap