

Geräumige 2 Zimmer Wohnung 3420 Kritzendorf



Objektnummer: 490

Eine Immobilie von KBM Immo GmbH

Zahlen, Daten, Fakten

Art:	Wohnung
Land:	Österreich
PLZ/Ort:	3420 Kritzendorf
Wohnfläche:	53,50 m ²
Zimmer:	2
Heizwärmebedarf:	D 123,92 kWh / m ² * a
Gesamtenergieeffizienzfaktor:	D 2,15
Gesamtmiete	799,00 €
Kaltmiete (netto)	598,71 €
Kaltmiete	726,36 €
Betriebskosten:	127,65 €
USt.:	72,64 €
Provisionsangabe:	

Gemäß Erstauftraggeberprinzip bezahlt der Abgeber die Provision.

Ihr Ansprechpartner



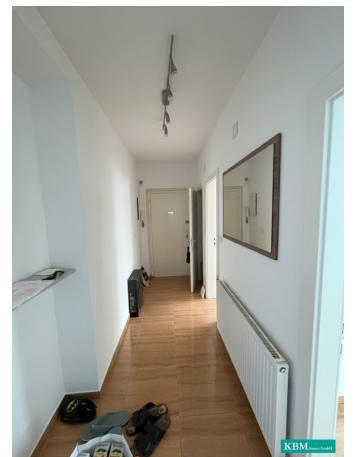
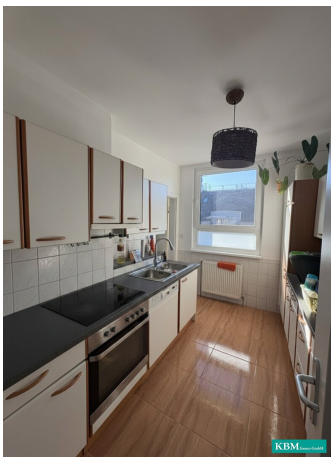
Kathi Brandstetter-Mszyca

KBM Immo GmbH
Rosenfeldstraße 92
3430 Frauenhofen

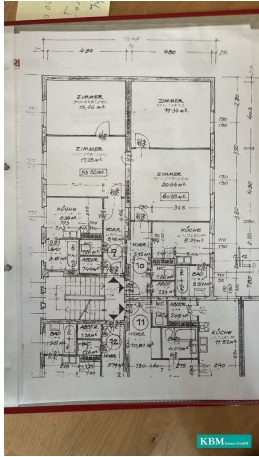
H +43 664 54 81 966

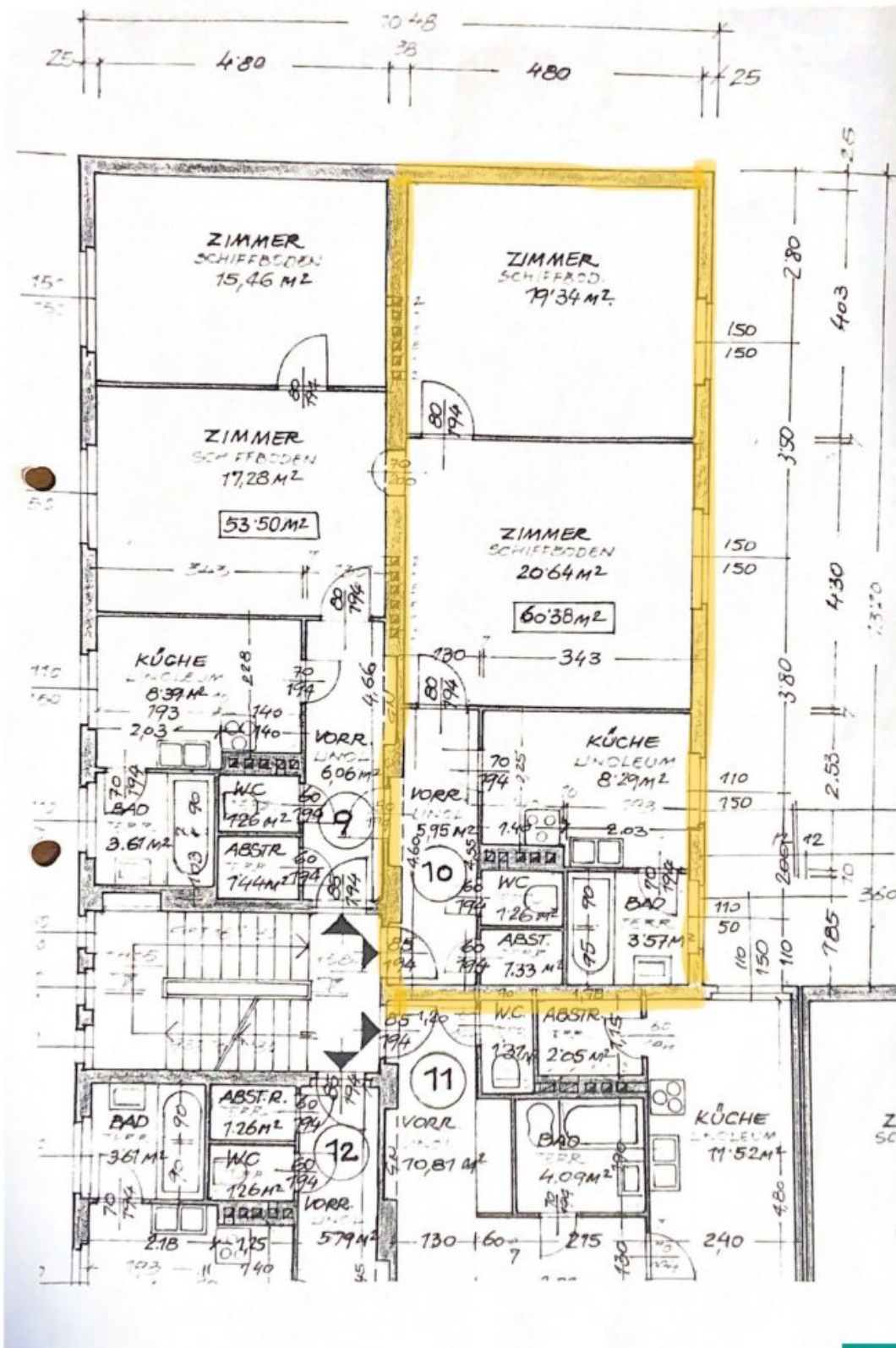
Gerne stehe ich Ihnen für weitere Informationen oder einen Besichtigungstermin zur

Verfügung.









Objektbeschreibung

Charmante 2-Zimmer-Wohnung in Kritzensdorf zu vermieten

Zur Vermietung gelangt eine gepflegte 2-Zimmer-Wohnung mit einer Wohnfläche von ca.53 m² in 3420 Kritzensdorf.

Die Wohnung verfügt über eine durchdachte Raumaufteilung: Vom Vorzimmer aus sind der Abstellraum, das separate WC, die Küche sowie das Wohnzimmer erreichbar. Über die Küche gelangt man in das Badezimmer, das mit einer Dusche und einem Fenster ausgestattet ist. Die gepflegte Küche befindet sich in sehr gutem Zustand und verfügt über einen Kühlschrank, ein Backrohr sowie ein Cerankochfeld.

Das großzügige Wohnzimmer dient als zentraler Wohnbereich und bietet gleichzeitig Zugang zum Schlafzimmer. Dank der Fenster in nahezu allen Räumen – ausgenommen WC und Abstellraum – ist die Wohnung angenehm hell und lichtdurchflutet.

Die Beheizung erfolgt mittels Gaszentralheizung, die Wärme wird über Radiatoren in den Wohnräumen verteilt. Zusätzlich steht ein geräumiges Kellerabteil zur Verfügung.

Auch die Lage überzeugt: Der Bahnhof Kritzensdorf ist in nur etwa 7 Gehminuten erreichbar. Von dort gelangt man mit dem Zug in rund 15 Minuten nach Wien. Ein Nahversorger befindet sich ebenfalls nur etwa 5 Gehminuten entfernt. Die Stadt Klosterneuburg mit ihrem vielfältigen Kultur-, Einkaufs- und Freizeitangebot erreichen Sie in nur 5 bis 10 Autominuten.

Weitere Immobilien finden Sie auf unserer Homepage unter www.kbmimmo.at.

Hinweis:

Die Angaben in diesem Exposé erfolgen im Auftrag unseres Auftraggebers. Für die Richtigkeit und Vollständigkeit der von Dritten, insbesondere vom Eigentümer, Behörden oder sonstigen Auskunftspersonen, zur Verfügung gestellten Informationen übernehmen wir keine Gewähr. Eine Haftung unsererseits ist ausgeschlossen.

Der Immobilienmakler erklärt, dass er – entgegen dem in der Immobilienwirtschaft üblichen Geschäftsgebrauch des Doppelmaklers – einseitig nur für den Vermieter tätig ist.

Infrastruktur / Entfernungen

Gesundheit

Arzt <3.500m
Apotheke <3.000m
Krankenhaus <3.500m
Klinik <2.500m

Kinder & Schulen

Schule <1.500m
Kindergarten <2.000m
Universität <4.500m

Nahversorgung

Supermarkt <500m
Bäckerei <3.000m
Einkaufszentrum <8.000m

Sonstige

Bank <1.000m
Geldautomat <3.000m
Post <3.000m
Polizei <2.500m

Verkehr

Bus <500m
Autobahnanschluss <2.500m
Bahnhof <1.000m
Straßenbahn <9.000m

Angaben Entfernung Luftlinie / Quelle: OpenStreetMap