

Tip-Top Sanierte Eigentumswohnung mit 5 Zi und Garage



Objektnummer: 235

Eine Immobilie von GK Immo

Zahlen, Daten, Fakten

| | |
|--------------------------------------|--------------------------------|
| Art: | Wohnung |
| Land: | Österreich |
| PLZ/Ort: | 3160 Traisen |
| Baujahr: | 1975 |
| Zustand: | Teil_vollrenoviert |
| Alter: | Neubau |
| Wohnfläche: | 126,26 m ² |
| Gesamtfläche: | 126,26 m ² |
| Zimmer: | 5 |
| Heizwärmebedarf: | 40,00 kWh / m ² * a |
| Gesamtenergieeffizienzfaktor: | 0,85 |
| Kaufpreis: | 199.000,00 € |
| Betriebskosten: | 194,65 € |
| Heizkosten: | 158,12 € |
| USt.: | 44,45 € |
| Infos zu Preis: | |

Betriebskosten ohne Heizg/Warmwasser: BK 214,12+151,51 Rep.rücklage+24,98
Verwaltungskosten=390,61

Provisionsangabe:

3% des Kaufpreises zzgl. 20% USt.

Ihr Ansprechpartner



Gerald Kopecny

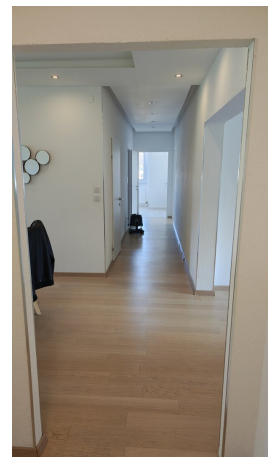
GK Immo
Kirchengasse 26
2752 Wöllersdorf

T +43 660 341 08 96
H +43 660 341 08 96

Gerne stehe ich Ihnen für w
Verfügung.

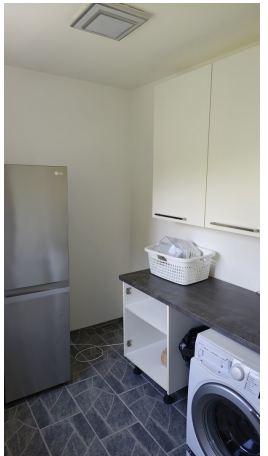


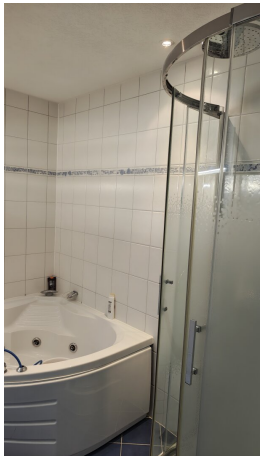
gungstermin zur





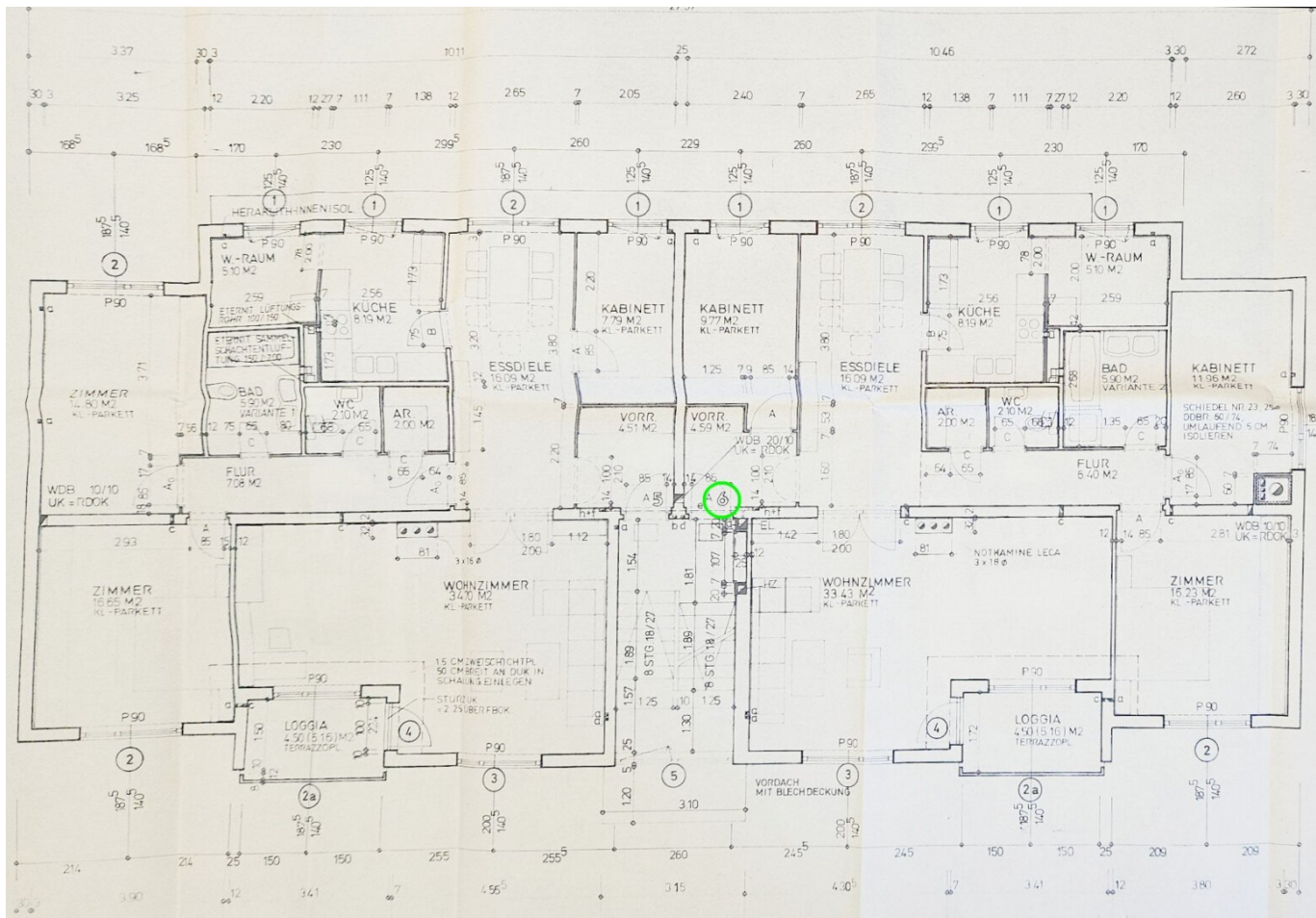












Objektbeschreibung

Große in neuwertigem (!) Zustand befindliche Wohnung mit 5 Zimmern

- aufwendig sanierte Wohnung
- komplett saniertes Haus
- keine Mängel und kein Reparaturrückstau
- moderne Küche
- elektrische Außenrollos
- hohe Qualität der Renovierungen - wie NEU !
- Balkon/Loggia mi Grünblick
- Garage
- Kellerabteil

ACHTUNG !!!

Erste Anfrage ausschließlich per E-Mail !

Antwort auf Anfragen nur bei KOMPLETTER Angabe der jeweiligen Punkte:

2. Vorname

4. Nachname

6. Melde Adresse

8. Telefonnummer

10. E-Mail-Adresse

Wir weisen darauf hin, dass zwischen dem Vermittler und dem zu vermittelnden Dritten ein familiäres oder wirtschaftliches Naheverhältnis besteht.

Der Vermittler ist als Doppelmakler tätig.

Infrastruktur / Entfernungen

Gesundheit

Arzt <1.000m

Apotheke <3.000m

Krankenhaus <4.000m

Kinder & Schulen

Schule <1.500m

Kindergarten <500m

Nahversorgung

Supermarkt <500m

Bäckerei <3.000m

Einkaufszentrum <3.500m

Sonstige

Bank <500m

Geldautomat <500m

Post <500m

Polizei <500m

Verkehr

Bus <500m

Bahnhof <500m

Angaben Entfernung Luftlinie / Quelle: OpenStreetMap