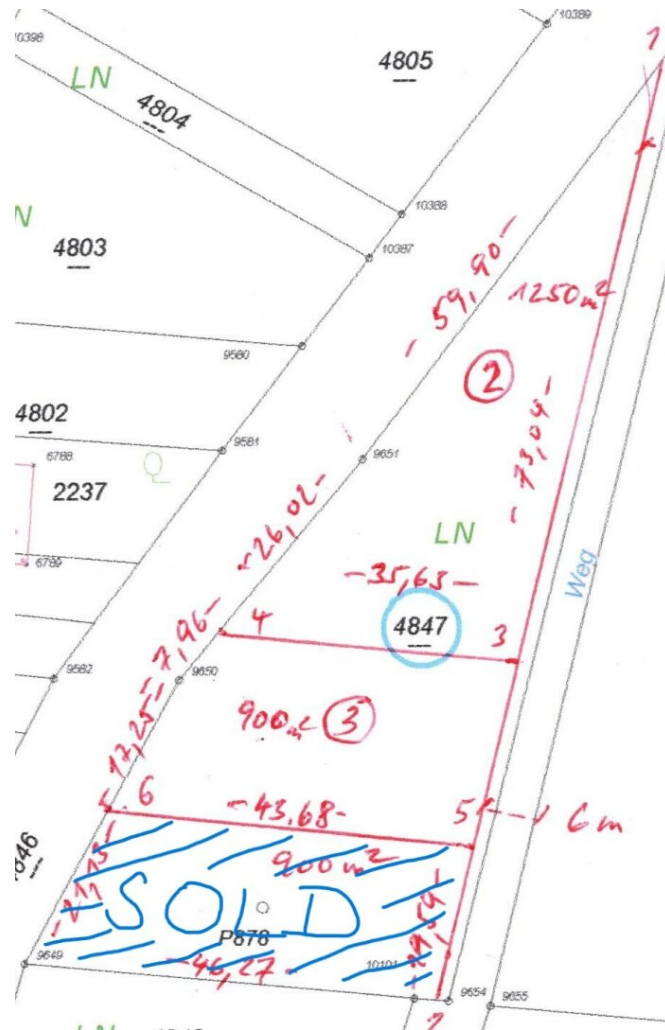


# Grundstück(e) im Ort um € 28,- per m<sup>2</sup> - Bei der Weinidylle am Czaterberg



Objektnummer: 242

Eine Immobilie von GK Immo

## Zahlen, Daten, Fakten

|                                   |                         |
|-----------------------------------|-------------------------|
| <b>Art:</b>                       | Grundstück              |
| <b>Land:</b>                      | Österreich              |
| <b>PLZ/Ort:</b>                   | 7512 Kohfidisch         |
| <b>Gesamtfläche:</b>              | 2.150,00 m <sup>2</sup> |
| <b>Kaufpreis:</b>                 | 59.000,00 €             |
| <b>Kaufpreis / m<sup>2</sup>:</b> | 27,44 €                 |
| <b>Provisionsangabe:</b>          |                         |

4% des Kaufpreises zzgl. 20% USt.

## Ihr Ansprechpartner






**Gerald Kopecny**

GK Immo  
Kirchengasse 26  
2752 Wöllersdorf

T +43 660 341 08 96  
H +43 660 341 08 96

Gerne stehe ich Ihnen für weitere Informationen oder einen Besichtigungstermin zur Verfügung.



|   |  |   |   |
|---|--|---|---|
|  | Land Burgenland<br>Abteilung 2 - GIS Koordination<br>Europaplatz 1, 7000 Eisenstadt<br>post.a2-gis@bgl.d.gv.at | <b>Datenauszug</b>  |  |
|   |  |  |   |
| Erstellt am: 29.08.2025   |  | Keine Rechtsauskunft, kein Gewähr für Aktualität und Vollständigkeit                |   |



Datengrundlage: Land Burgenland - GIS-Koordination | BEV (DKM - Stichlag 1.4.2025) | GeomaGIS | OpenStreetMap-Mitwirkende



Land Burgenland  
Abteilung 2 - GIS Koordination  
Europaplatz 1, 7000 Eisenstadt  
post.a2-gis@bgl.gv.at

**Datenauszug**



1: 500  
Papierformat: A4



Erstellt am: 29.08.2025

Keine Rechtsauskunft, kein Gewähr für Aktualität und Vollständigkeit



Land Burgenland  
Abteilung 2 - GIS Koordination  
Europaplatz 1, 7000 Eisenstadt  
post.a2-gis@bgl.d.gv.at

Datenauszug



1: 500  
Papierformat: A4



Erstellt am: 29.08.2025

Keine Rechtsauskunft, kein Gewähr für Aktualität und Vollständigkeit

## Objektbeschreibung

Verkauft wird dieses noch zu teilende Grundstück entweder im Ganzen (2150m<sup>2</sup>) oder ein Teil davon.

Skizze einer möglichen Teilung siehe Abbildung.

Vorschläge zur anderen Aufteilung jetzt **NICHT mehr möglich**.

KEIN BAUZWANG !

Kaufpreis VB € 30,- pro m<sup>2</sup>

**Für genauere Details benötigen wir Ihre Anfrage mit kompletter Angabe von Name, Anschrift, Email-Adresse und natürlich Ihrer Telefonnummer damit wir Sie kontaktieren können !**

Wir weisen darauf hin, dass zwischen dem Vermittler und dem zu vermittelnden Dritten ein familiäres oder wirtschaftliches Naheverhältnis besteht.

Der Vermittler ist als Doppelmakler tätig.

### Infrastruktur / Entfernungen

#### Gesundheit

Arzt <1.000m

Apotheke <7.500m

#### Kinder & Schulen

Schule <500m

Kindergarten <500m

#### Nahversorgung

Supermarkt <500m

Bäckerei <6.500m

#### Sonstige

Bank <500m

Post <500m

Polizei <500m

Geldautomat <8.000m

**Verkehr**

Bus <500m

Flughafen <4.500m

Bahnhof <6.500m

Angaben Entfernung Luftlinie / Quelle: OpenStreetMap